



Ofício nº 153/2023

Ponte Nova, 05 de abril de 2023

Remetente: Prefeito Municipal

Destinatário(s): Wellerson Mayrink de Paula

Assunto: Ofício 107/2023 Requerimento 0037/2023 Protocolada sob 207/2023

Senhor Presidente;

Em atenção ao ofício 107/2023 SAPL/ DG, requerimento 0037/2023, protocolada sob nº 207/2023, de autoria do Vereador Wellerson Mayrink de Paula, solicitando relação de servidores atualmente lotados na Secretaria Municipal de Saúde, com respectivos cargos/ funções e unidades em que atuam, e organogramas da SEMSA e específicos de cada PSF, PAM, Policlínica e CAPS, contendo nomes do ocupantes de cada cargo/ função, segue em anexo os organogramas solicitados.

Salientamos, que os arquivos estão sendo encaminhados, via Aprova Digital, não sendo possíveis alterações nos documentos solicitados.

Atenciosamente,

Wagner Mol Guimarães

Prefeito Municipal

Câmara Municipal de Ponte Nova (MG)

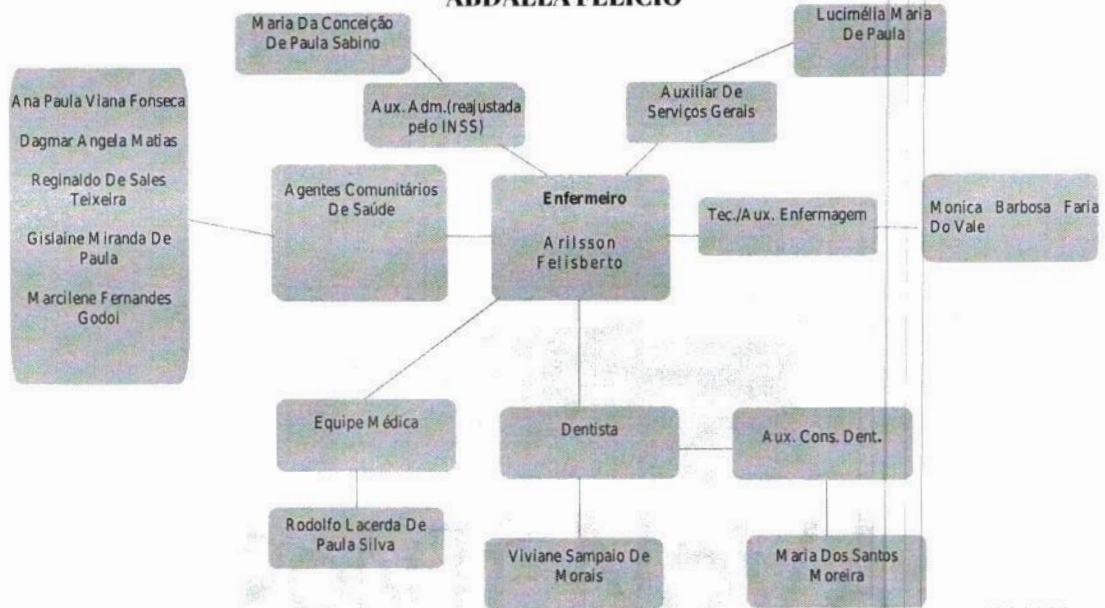


PROTOCOLO GERAL 406/2023
Data: 05/04/2023 - Horário: 18:42
Administrativo

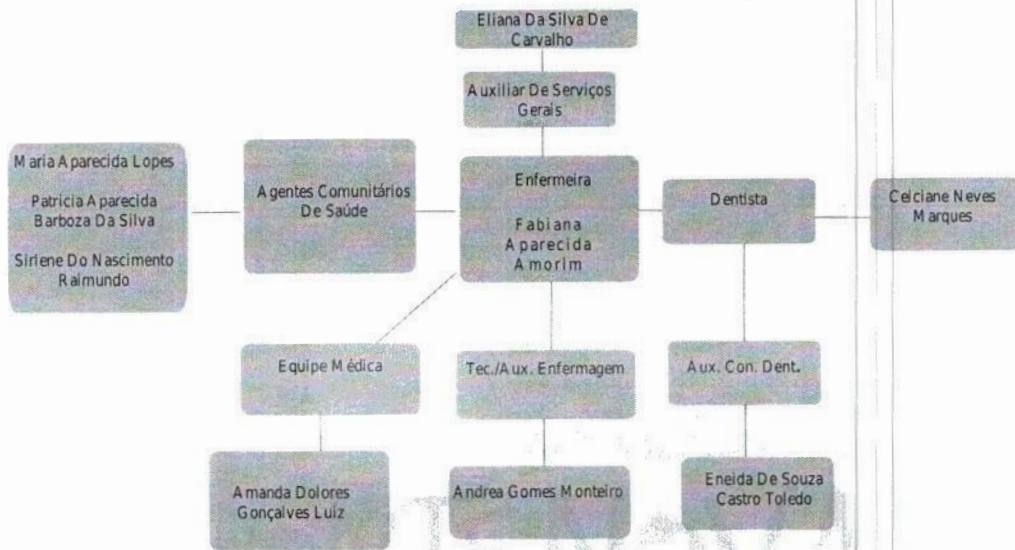




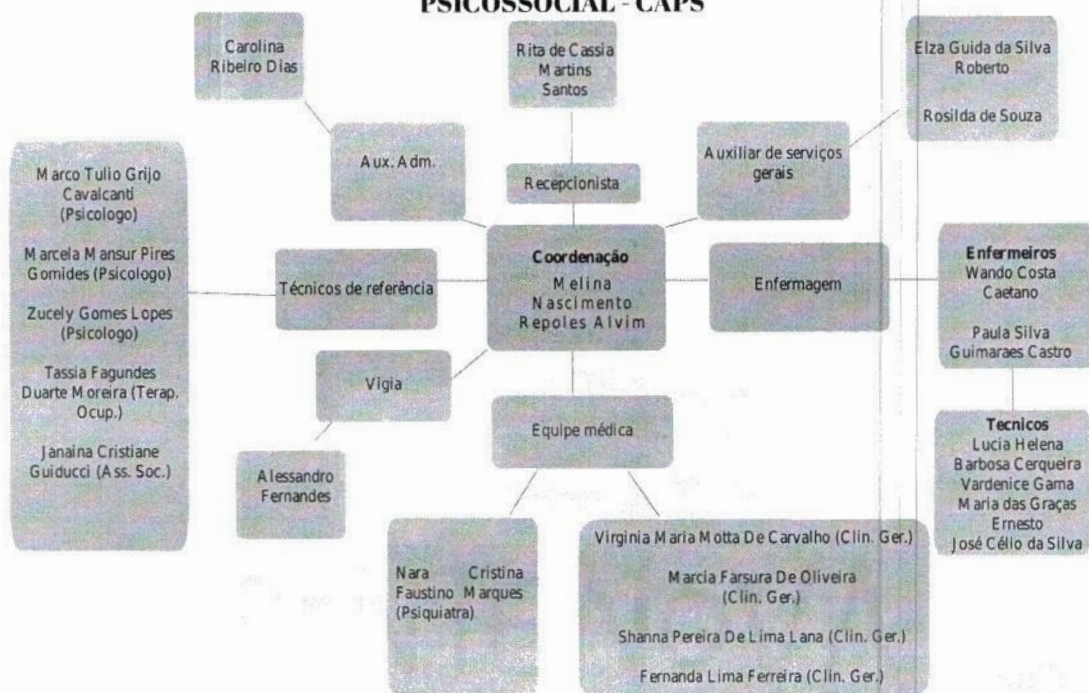
ESTRATÉGIA SAÚDE DA FAMÍLIA ABDALLA FELÍCIO



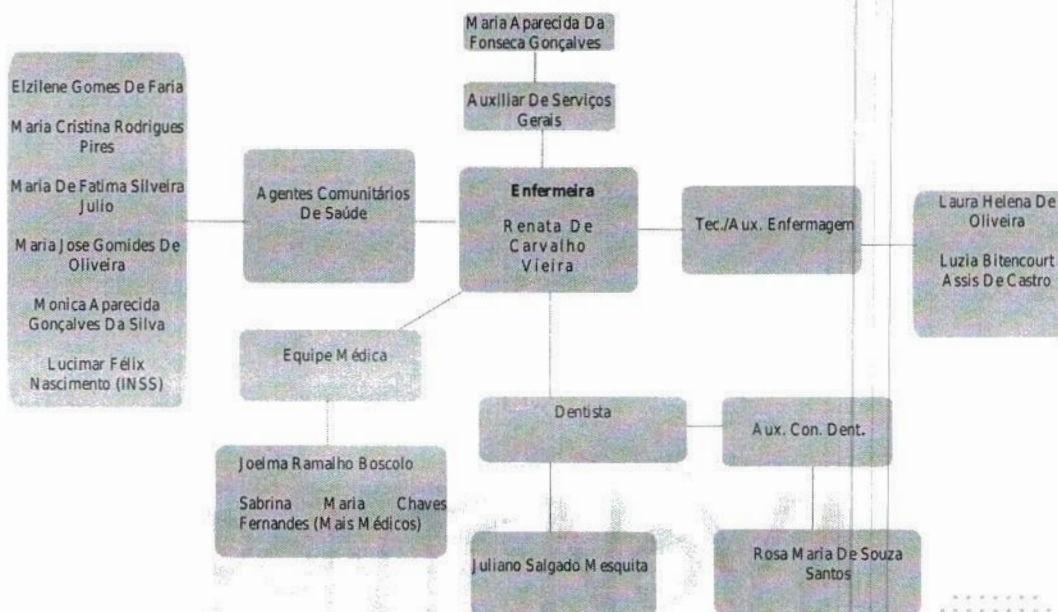
**ESTRATÉGIA SAÚDE DA
FAMÍLIA
ANA FLORENCIA**



CENTRO DE ATENÇÃO PSICOSSOCIAL - CAPS



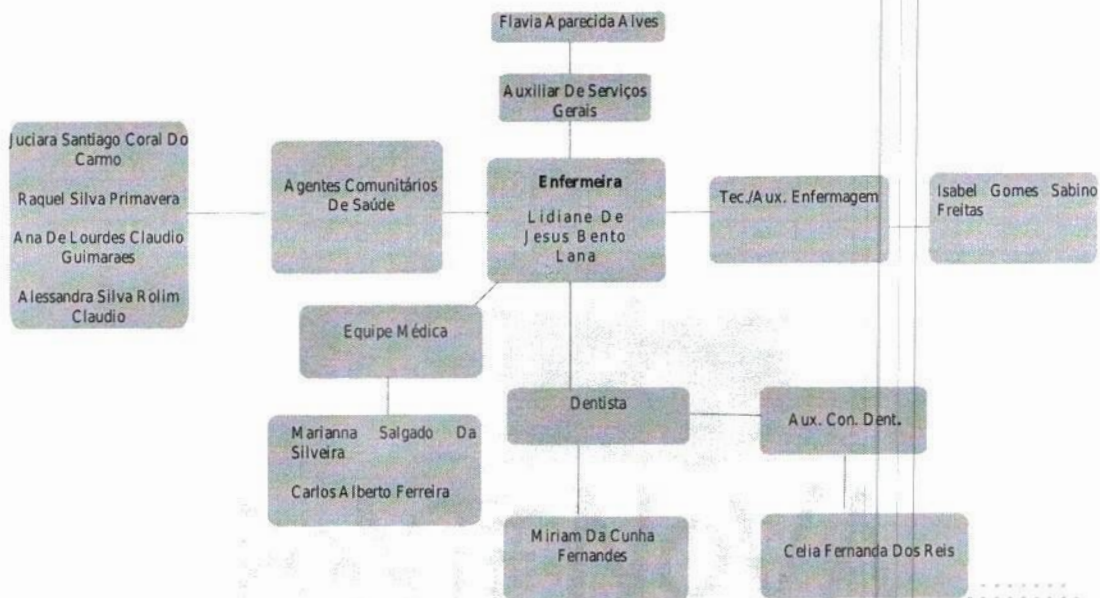
ESTRATÉGIA SAÚDE DA FAMÍLIA CENTRO



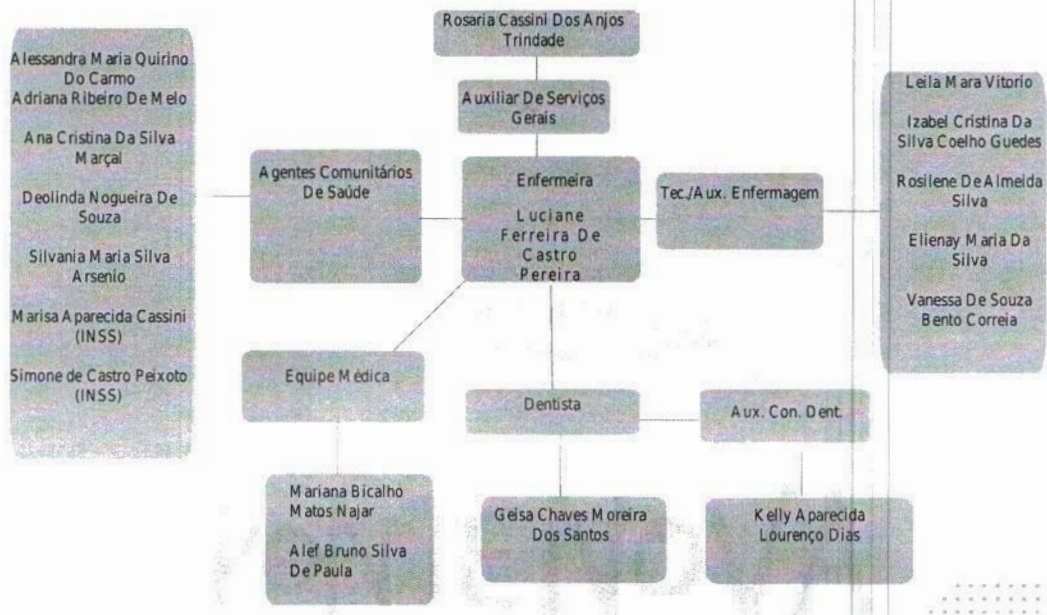
**ESTRATÉGIA SAÚDE DA
FAMÍLIA
IRMÃ ZÉLIA**



**ESTRATÉGIA SAÚDE DA
FAMÍLIA
JOSE DA SILVA**



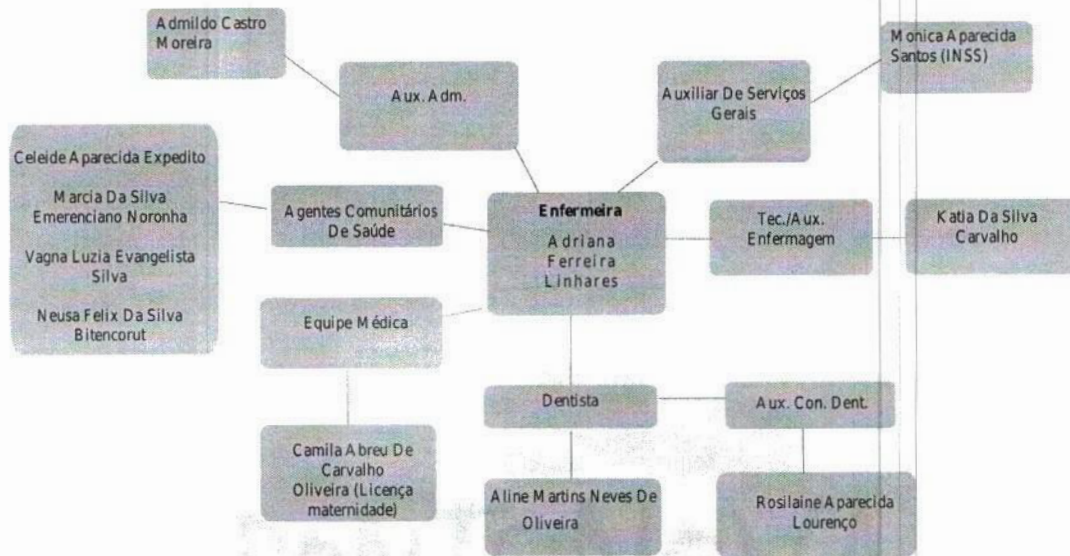
**ESTRATÉGIA SAÚDE DA
FAMÍLIA
JOSE EVANGELISTA PINHEIRO**



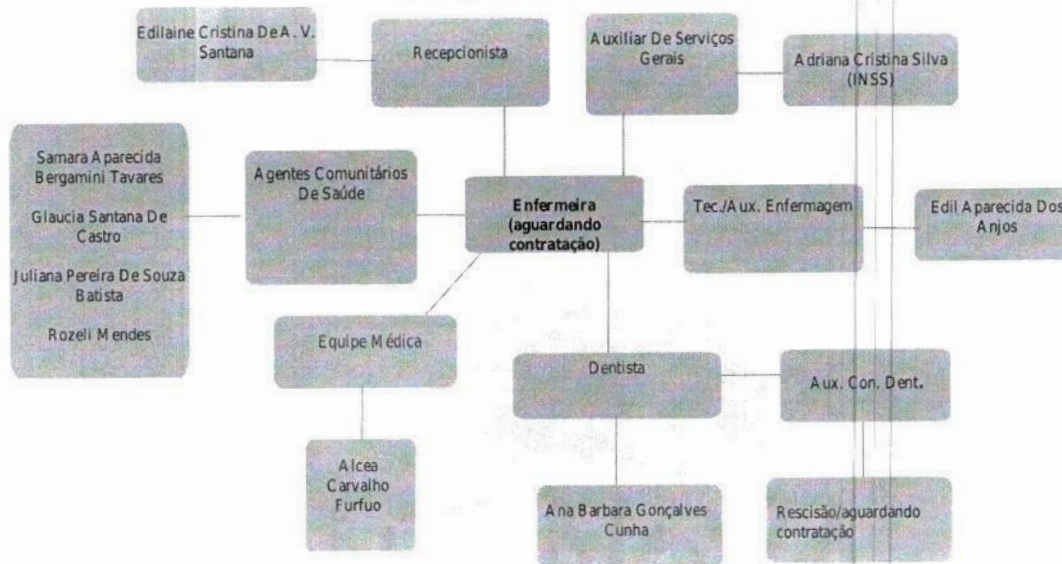
**ESTRATÉGIA SAÚDE DA
FAMÍLIA
JOSE PINTO DA PAIXAO I**



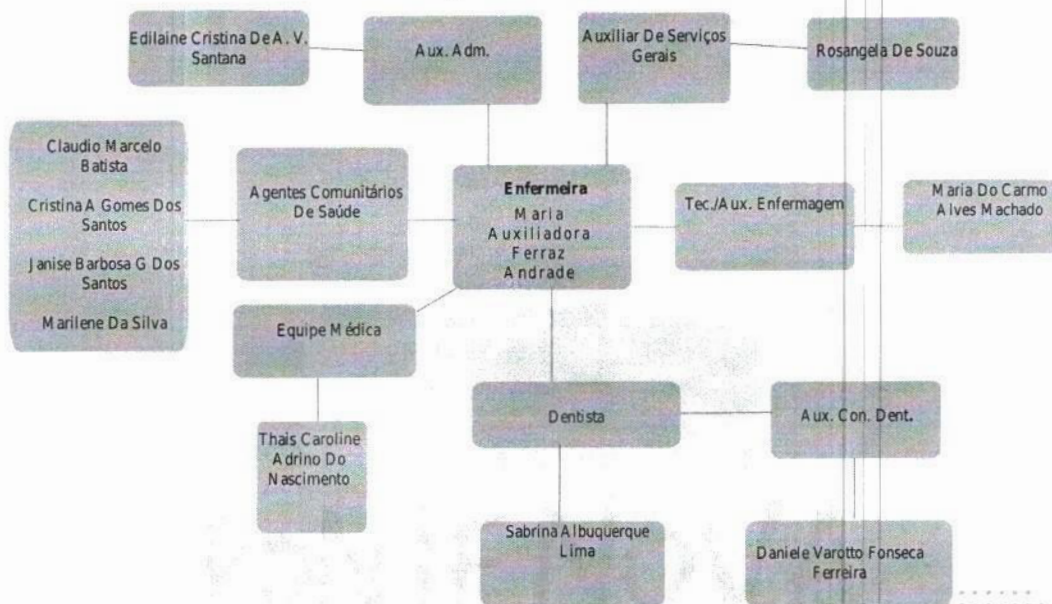
**ESTRATÉGIA SAÚDE DA
FAMÍLIA
JOSÉ PINTO DA PAIXÃO II**



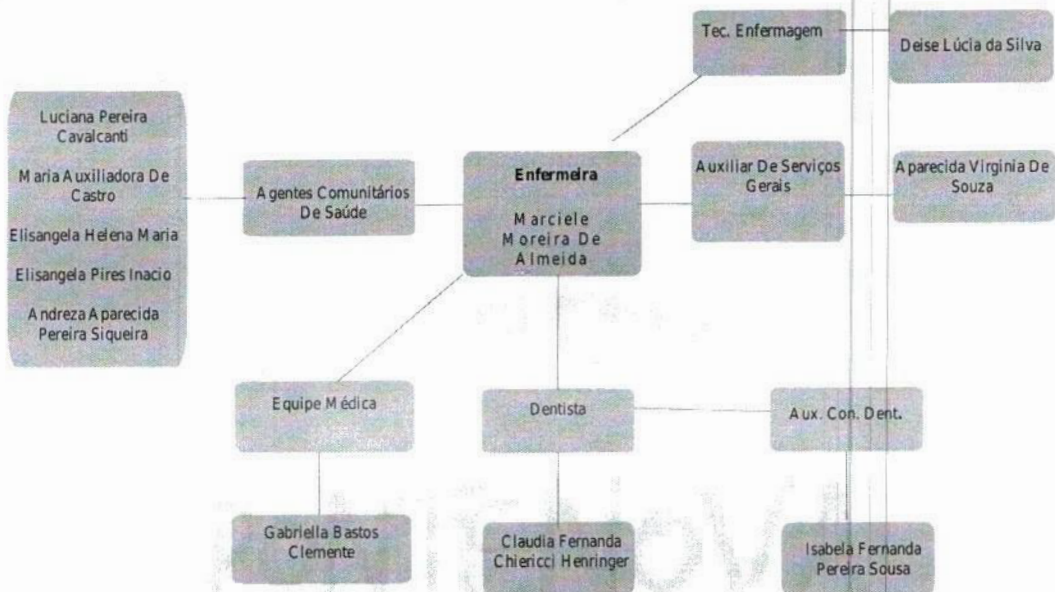
ESTRATÉGIA SAÚDE DA FAMÍLIA JUQUINHA LANA I



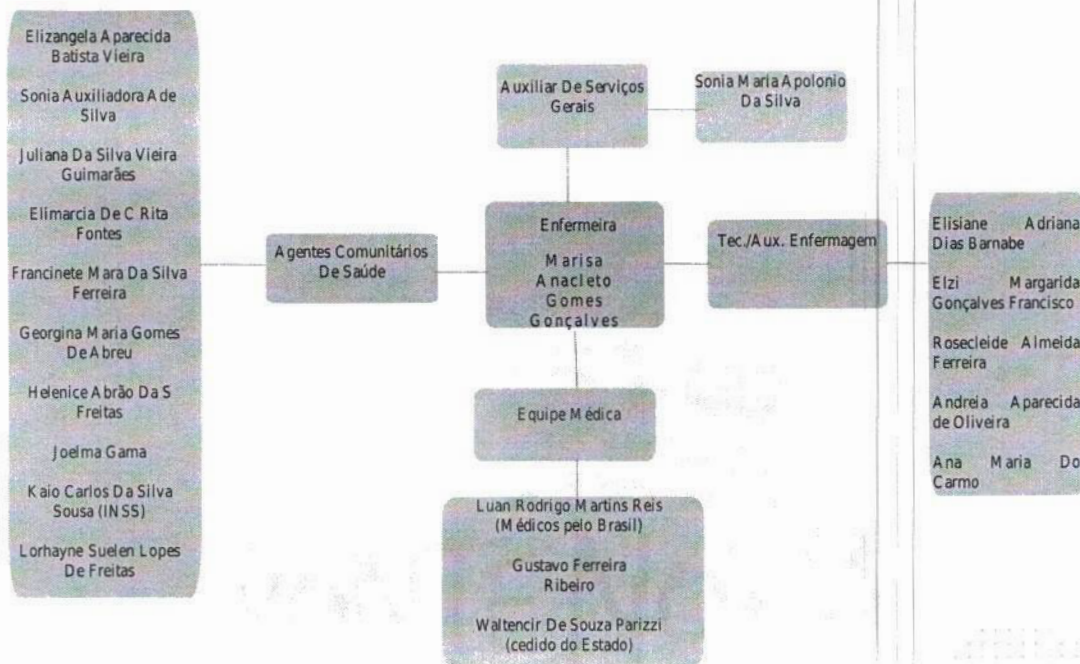
ESTRATÉGIA SAÚDE DA FAMÍLIA JUQUINHA LANA II



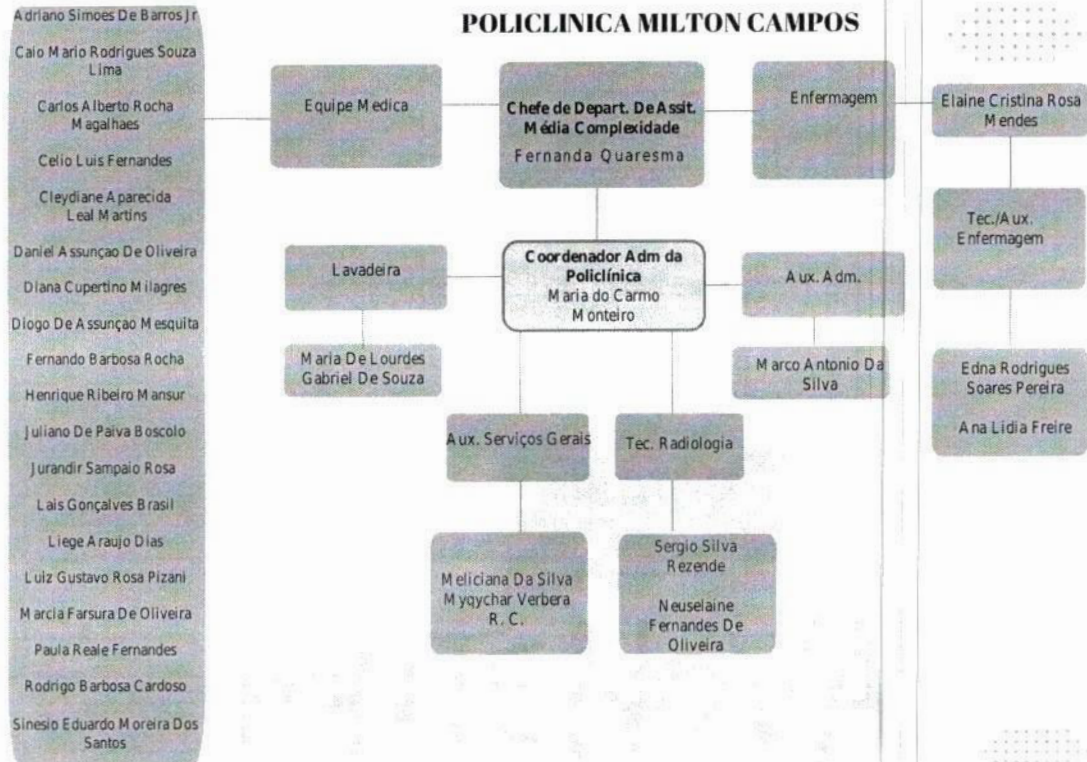
**ESTRATÉGIA SAÚDE DA
FAMÍLIA
NOVO HORIZONTE**



PACS/PAM



POLICLINICA MILTON CAMPOS



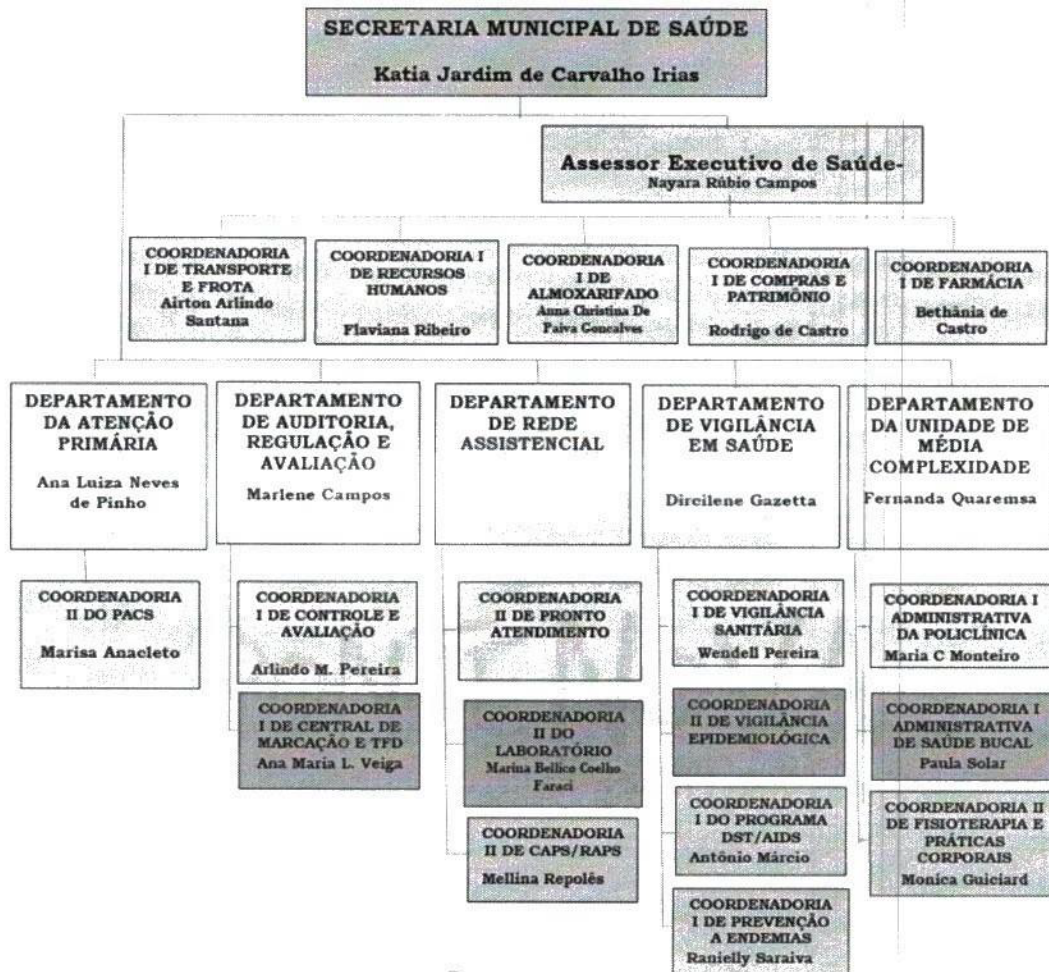
**ESTRATÉGIA SAÚDE DA
FAMÍLIA
ROSÁRIO DO PONTAL**



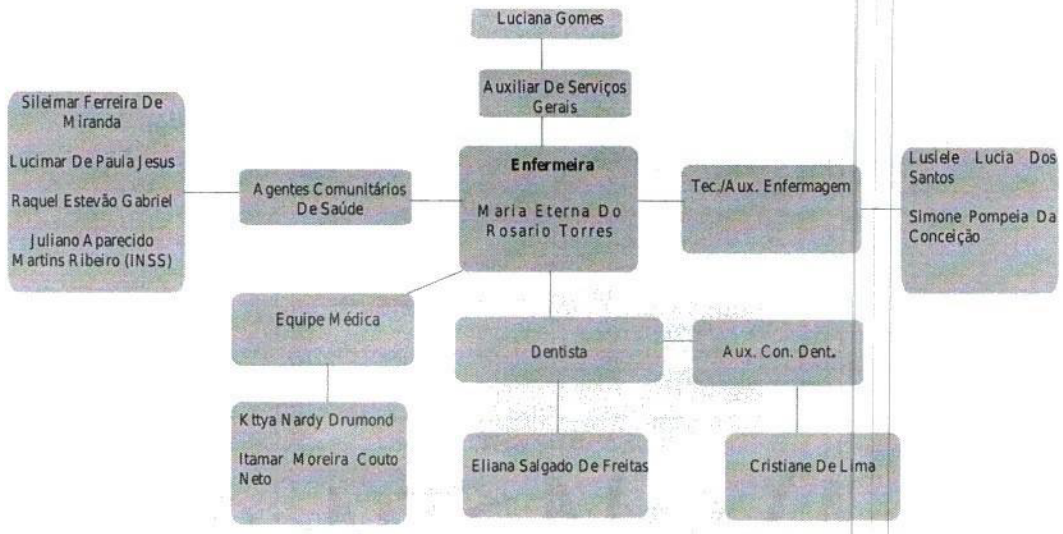


ESTRATÉGIA SAÚDE DA FAMÍLIA SÃO GERALDO

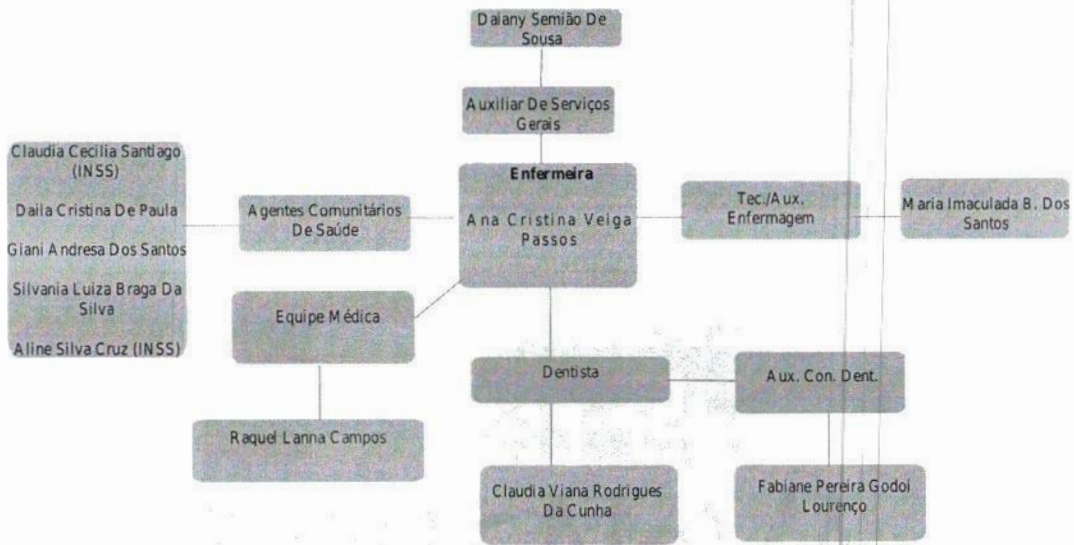




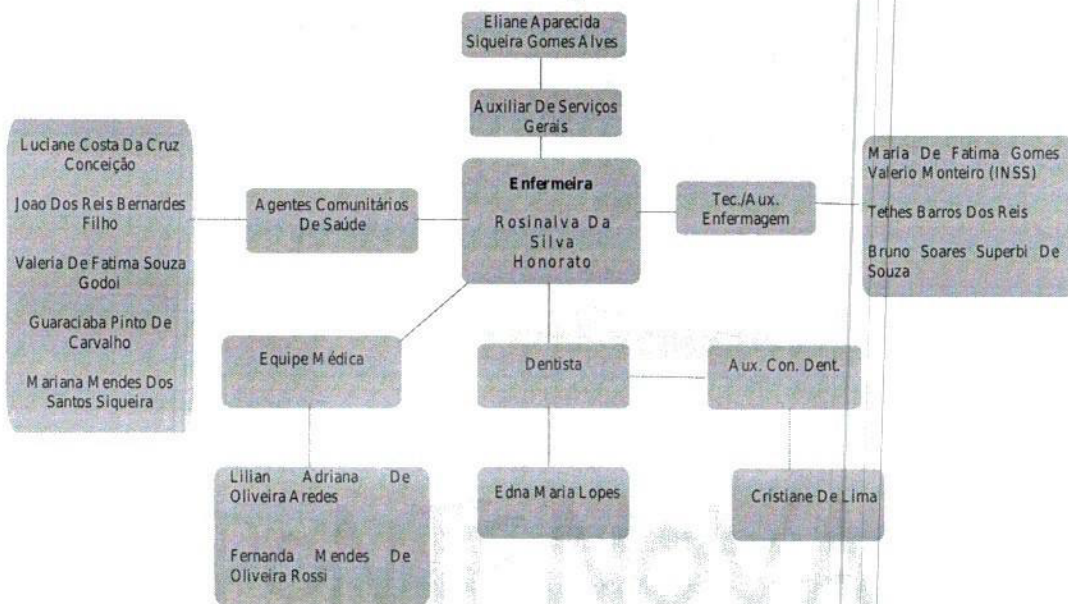
**ESTRATÉGIA SAÚDE DA
FAMÍLIA
SETTE DE BARROS I**



**ESTRATÉGIA SAÚDE DA
FAMÍLIA
SETTE DE BARROS II**



**ESTRATÉGIA SAÚDE DA
FAMÍLIA
VAUAÇU**



ASSINATURA ELETRÔNICA

Complemento de assinaturas presentes no documento

Código para verificação: 642d-d42f-bf3b-7900-0848-fad1

Assinado por **Wagner Mol Guimarães** em 05/04/2023 às 17:04:30
Identificador Único: **33PYs35TMNNvR9SN27wCUZ**

Para verificar a validade das assinaturas, acesse: <https://pontenova.aprova.com.br/consulta?documentAuthenticatorCode=642d-d42f-bf3b-7900-0848-fad1>
