

**Ofício 018/2025**

De: Milton J. - GAP

Para: Câmara Municipal de Ponte Nova

Data: 09/01/2025 às 11:48:54

Setores envolvidos:

GAP

Câmara Municipal de Ponte Nova (MG)



PROTOCOLO GERAL 15/2025
Data: 09/01/2025 - Horário: 12:57
Administrativo

Ofício referente ao Projeto 4094/2025

Segue em anexo Ofício referente ao Projeto 4094/2025 "Altera a Lei Complementar nº 4.129/2017 e a Lei Complementar nº 4.238/2019, extinguindo e criando cargos e modificando a estrutura de órgãos do Poder Executivo, e dá outras providências.

Anexos:

- 1_Oficio.pdf
- 2_Organograma_atualizado_.pdf
- 3_ANEXOS_4_ao_8.pdf
- 4_Anexo_9_Dimensionamento.pdf
- 5_ANEXO_10.pdf
- 6_impacto.pdf



**PREFEITURA MUNICIPAL DE PONTE NOVA
ESTADO DE MINAS GERAIS**

À Sua Excelência o Senhor
Wellington Sabino de Oliveira
Presidente da Câmara Municipal de Ponte Nova
Ponte Nova- MG

ASSUNTO: Emenda ao Projeto de Lei nº 4.094/2025, que “Altera a Lei Complementar nº 4.129/2017 e a Lei Complementar nº 4.238/2019, extinguindo e criando cargos e modificando a estrutura de órgãos do Poder Executivo, e dá outras providências”

Senhor Presidente,

Solicitamos, a Vossa Excelência o encaminhamento às Comissões das seguintes modificações ao Projeto de Lei nº 4.094/2025, que se encontra em processo de análise nesta Casa, que tem o objetivo de fazer um melhor ordenamento nas seguintes estruturas, no que tange as especificidades dos serviços, principalmente das funções exercidas pelos funcionários efetivos, criando o nível N 7- denominada função administrativa gratificada FG I.

Emenda nº 1: Supressão dos seguintes itens do art. 5º do Projeto de Lei Complementar nº 4094/2025:

6.2.1 Coordenadoria I Analista de Prestação de Contas- Coordenador I Analista de Prestação de Contas;

6.3.1 Coordenação I do Controle Financeiro do FMAS – Coordenador I do Controle Financeiro do FMAS;

6.3.2 Assessor Gestão e Controle do FMS;

6.5.2. Coordenadoria I do Estudo Territorial multifinalitário/mapeamento geográfico 2 - Coordenador I do Estudo Territorial multifinalitário/ mapeamento geográfico 2.

Emenda nº 2: Altera os seguintes itens do artigo 5º do Projeto de Lei Complementar nº 4094/2025, passando a vigorar com a seguinte redação:



PREFEITURA MUNICIPAL DE PONTE NOVA ESTADO DE MINAS GERAIS

III- Secretaria Municipal de Governo

3.3.1 Função Administrativa Gratificada de Responsável pela Defesa Civil- FG I.

IV - Secretaria Municipal de Planejamento e Gestão (SEPLAG)

5.1.2 Função Administrativa de Responsável pelo Planejamento e Orçamento FG I;

5.2.1 Função Administrativa de Responsável pelo Compras Centralizada FG I, com 5 vagas.

VI- Secretaria Municipal de Fazenda

6.1.1 Assessor Gestão e Controle dos Fundos;

6.2.1 Função Administrativa Gratificada de Analista de Prestação de Contas FG I;

6.3.3 Função Administrativa Gratificada de Responsável do Controle Financeiro do FMAS FG I;

6.3.3 Função Administrativa Gratificada de Responsável pelo Controle Financeiro do FMS FG I;

6.3.4 Função Administrativa Gratificada de Responsável pelo Controle Financeiro do FUNDEB FG I;

6.5.2 Função Administrativa Gratificada do Estudo Territorial multifinalitário/ mapeamento geográfico FG I,

Emenda nº 3. Acrescentar no anexo I, que dispõe sobre as atribuições dos cargos novos incorporados, no projeto de lei complementar nº 4094/2025:

6.3.4. Função Administrativa de Responsável pelo Compras Centralizada FGI.

- a) Observar a compatibilidade da contratação pretendida com o plano de contratações anual, sempre que elaborado, e com as leis orçamentárias;
- b) Abordar todas as considerações técnicas, mercadológicas e de gestão que podem interferir na contratação, compreendidos os atos previstos no art. 18 da Lei Federal nº 14.133, de 2021;



PREFEITURA MUNICIPAL DE PONTE NOVA ESTADO DE MINAS GERAIS

- c) Planejar e organizar o processo administrativo para contratação, de acordo com a necessidade da Administração;
- d) Elaborar justificativa pormenorizada do detalhamento do objeto e demais documentos e informações pertinentes para a instrução processual;
- e) Coletar os dados necessários à instrução processual, de forma a assegurar a viabilidade técnica e seus possíveis impactos tais como ambiental, social, governança, econômico;
- f) Realizar, impulsionar e conduzir os trâmites da fase preparatória dos procedimentos de contratação;
- g) Elaborar e cumprir o calendário de contratação, observado o grau de prioridade;
- h) Autuar o processo administrativo;
- i) Elaborar estudo técnico preliminar, e, quando for o caso, solicitar auxílio técnico nos Departamentos e Setores correspondentes;
- j) Elaborar anteprojeto, termo de referência ou projeto básico;
- k) Realizar pesquisa de preços para definição do valor estimado da contratação;
- l) Realizar orçamento estimado com as composições dos preços utilizados para sua formação;
- m) Anexar as declarações exigidas para a instrução processual de acordo com as normas e legislação vigentes;
- n) Anexar justificativa quando a contratação não constar no planejamento anual de contratações;
- o) Anexar a planilha de preços acompanhada de tabela de comparação de valores ou à planilha analítica de composição de custos, quando for o caso;
- p) Anexar relatórios do sistema informatizado, quando for o caso;
- q) Anexar o DFD (Documento de Formalização de Demanda) com a devida indicação orçamentária, assinada pelo ordenador de despesas e encaminhar à Assessoria de Custos, Departamento de Orçamento ou Controle Interno, conforme a competência para análise e manifestação técnica;
- r) Informar se o recurso orçamentário e financeiro é decorrente de alguma forma de repasse da União e/ou de Estados, em face de convênio, acordo de cooperação ou outro ajuste;
- s) Juntar e informar se o convênio, acordo ou ajuste se encontra vigente, se configurada a hipótese prevista na alínea anterior;
- t) Informar se o recurso orçamentário e financeiro para a contratação é originário de fundo específico, caso em que deverá ser juntada aprovação expressa do responsável ou do Comitê/Conselho competente quanto à utilização do recurso;
- u) Encaminhar o processo para a chefia do Departamento de Compras e Licitações para conferência;
- v) Assegurar a observância e o cumprimento de todos os atos previstos em lei nos limites de sua competência;
- w) Solicitar diligências, quando necessário;
- x) Executar outras atividades afins.



PREFEITURA MUNICIPAL DE PONTE NOVA ESTADO DE MINAS GERAIS

6.1.1. Assessor de Controle e Gestão dos Fundos

- a) Monitorar a entrada e saída de recursos financeiros dos fundos municipais, garantindo controle suficiente para suas operações diárias;
- b) Acompanhar saldos e movimentos bancários;
- c) Auxiliar na elaboração de previsões financeiras e orçamentos, propondo ajustes para otimizar a utilização de recursos financeiros e evitar imprevistos;
- d) Realizar a gestão avaliando as melhores opções para aplicação de recursos financeiros com base nas necessidades de liquidez e rentabilidade;
- e) Preparar relatórios financeiros detalhados para os gestores dos Fundos.
- f) Garantir que as operações financeiras estejam em conformidade com as normas e regulamentações contábeis.
- g) Auxiliar na tomada de decisões.
- h) Realizar o acompanhamento de Resoluções e Portarias auxiliando o gestor na tomada de decisões.
- i) Auxiliar os gestores nas prestações de contas dos recursos recebidos.

Salientamos que todos os anexos estão sendo enviados neste ofício, já com as modificações propostas.

Sendo assim, contamos com a aprovação do projeto de lei, com as emendas especificadas e nos colocamos à disposição para esclarecimentos perante as Comissões.

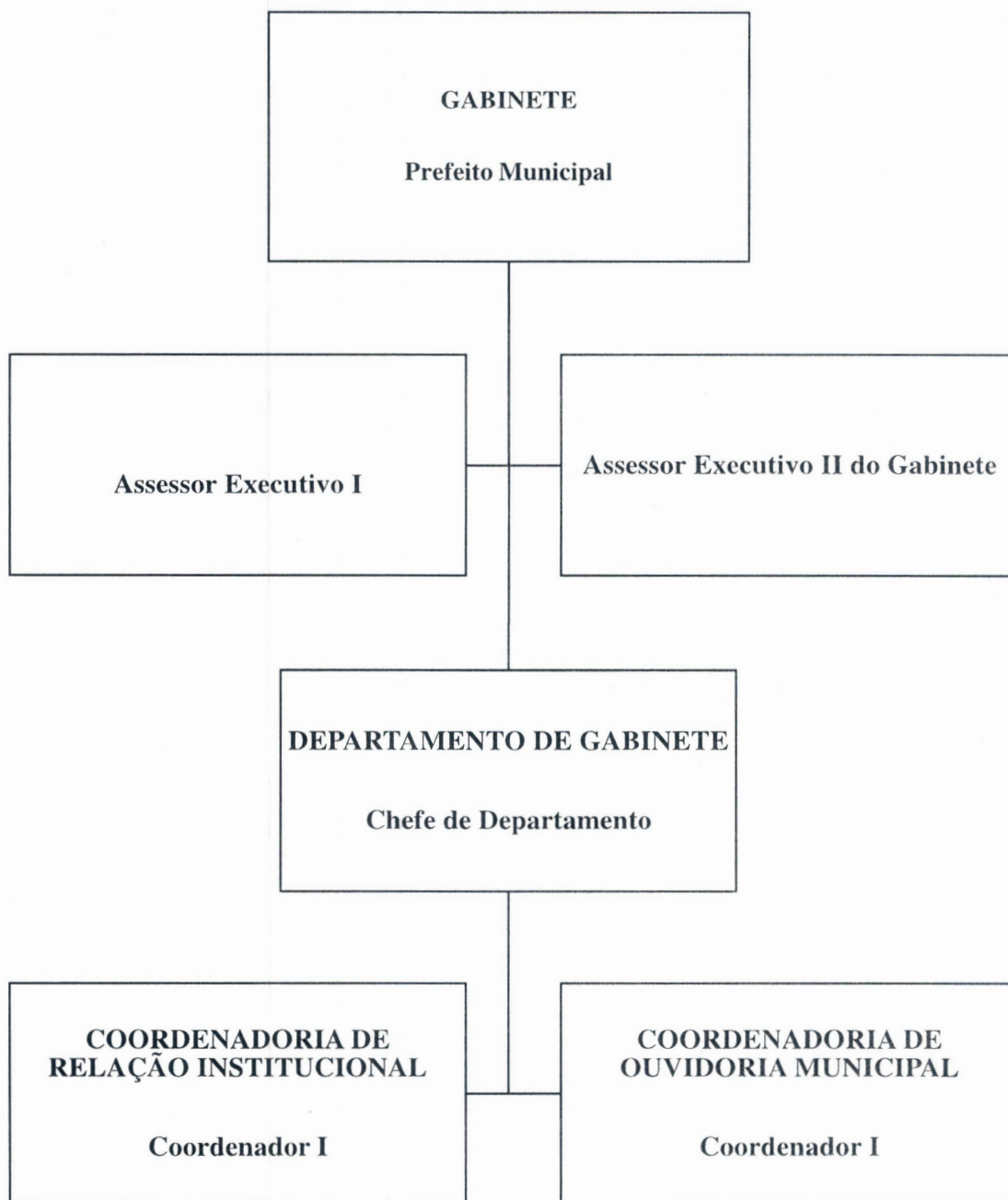
Ponte Nova, 09 de janeiro de 2025.

Milton Teodoro Irias Junior
Prefeito Municipal



PREFEITURA MUNICIPAL DE PONTE NOVA
ESTADO DE MINAS GERAIS

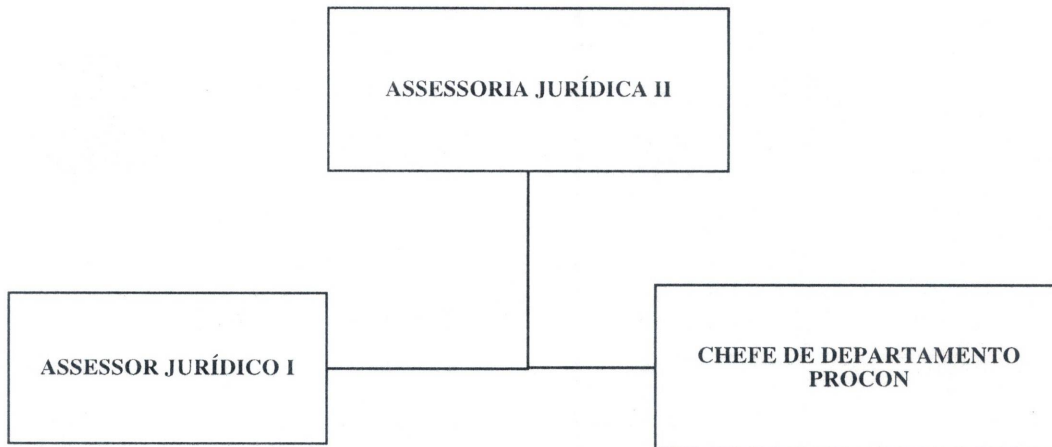
ANEXO II
PROJETO DE LEI COMPLEMENTAR Nº 4.094/2025





PREFEITURA MUNICIPAL DE PONTE NOVA
ESTADO DE MINAS GERAIS

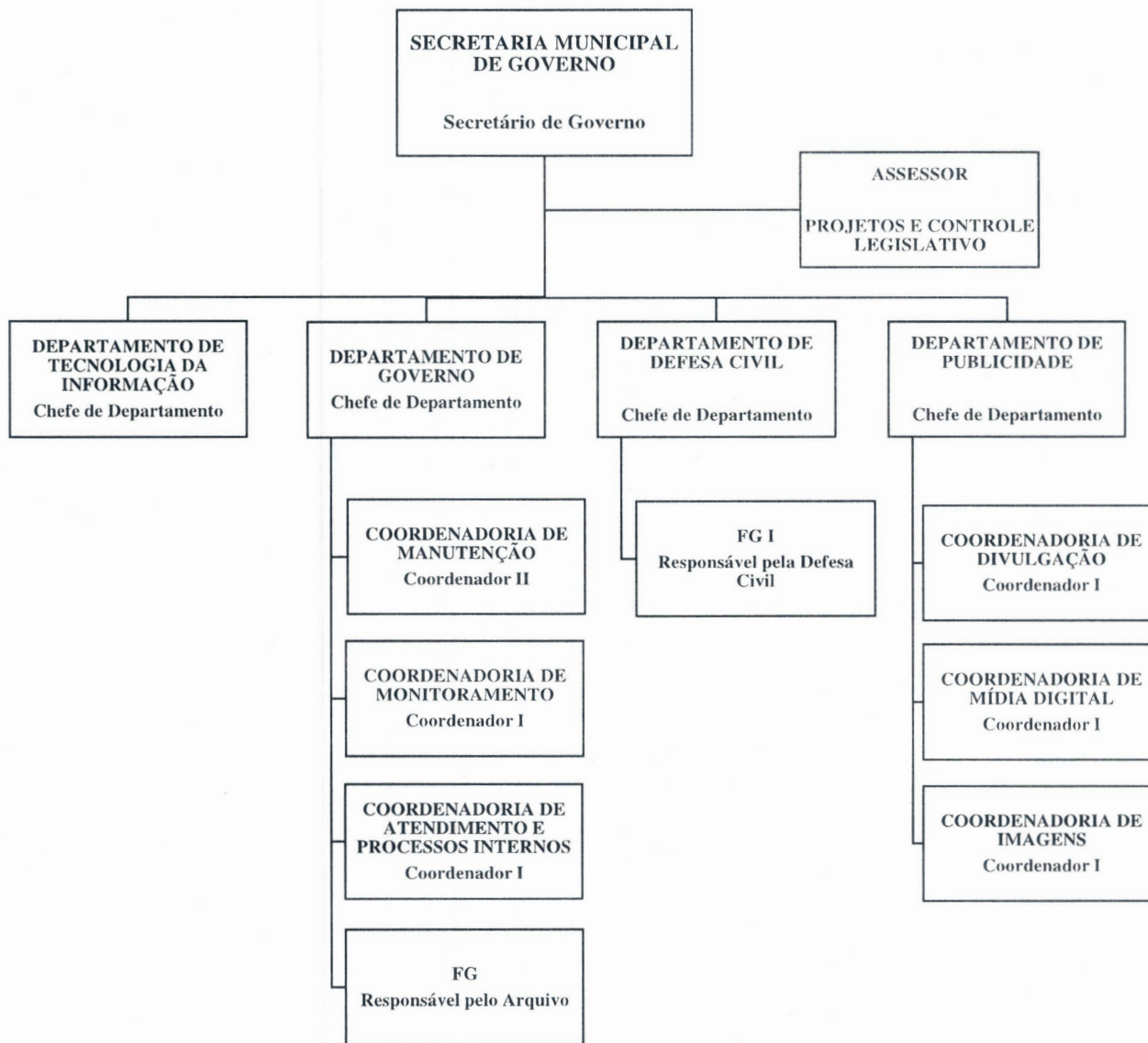
ANEXO II
PROJETO DE LEI COMPLEMENTAR N° 4.094/2025





PREFEITURA MUNICIPAL DE PONTE NOVA
ESTADO DE MINAS GERAIS

ANEXO II
PROJETO DE LEI COMPLEMENTAR Nº 4.094/2025



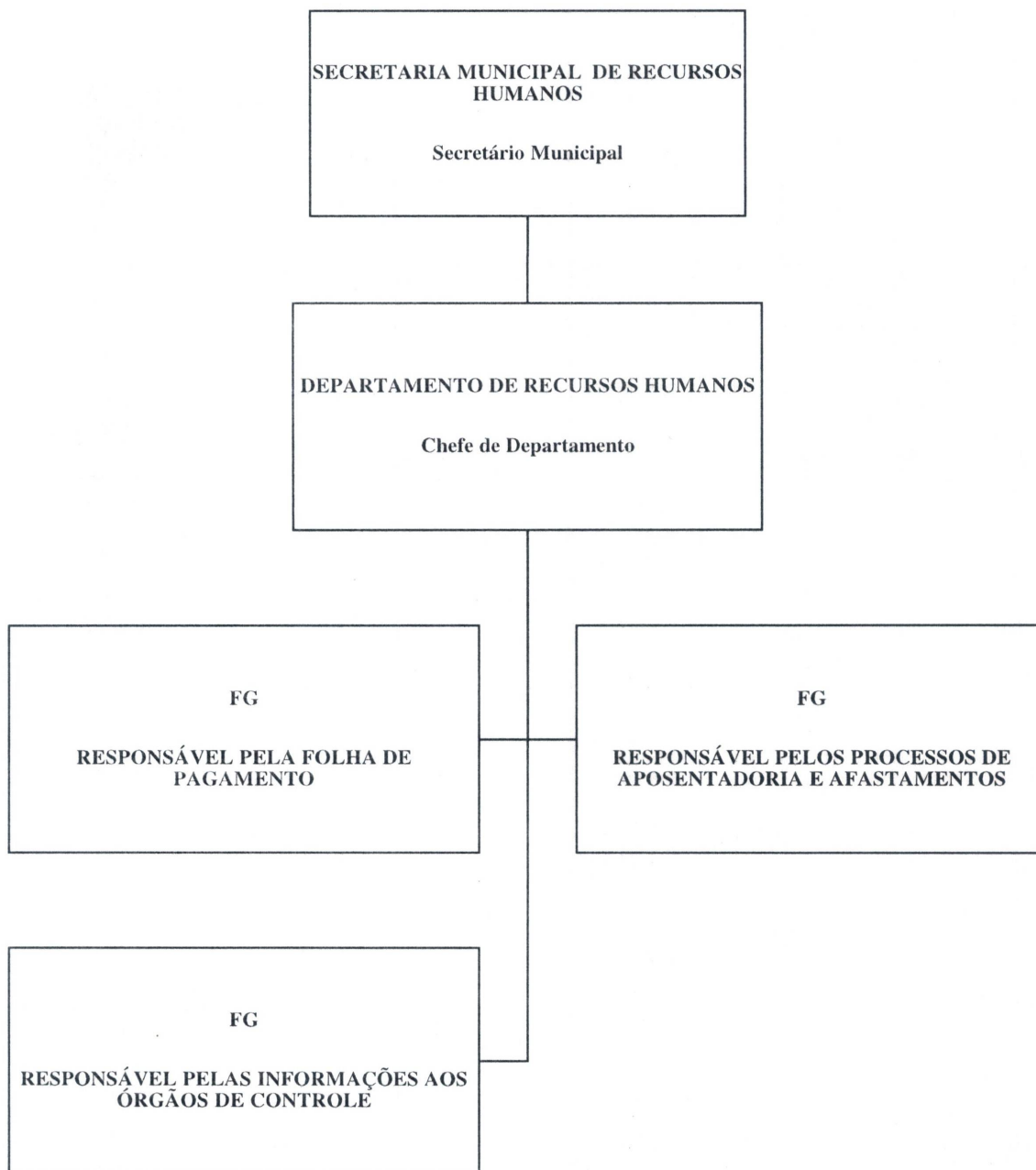
Assinado por 1 pessoa: MILTON TEODORO IRIAS JUNIOR
Para verificar a validade das assinaturas, acesse <https://pontenova.1doc.com.br/verificacao/B8B9-D32C-7379-247F> e informe o código B8B9-D32C-7379-247F





PREFEITURA MUNICIPAL DE PONTE NOVA
ESTADO DE MINAS GERAIS

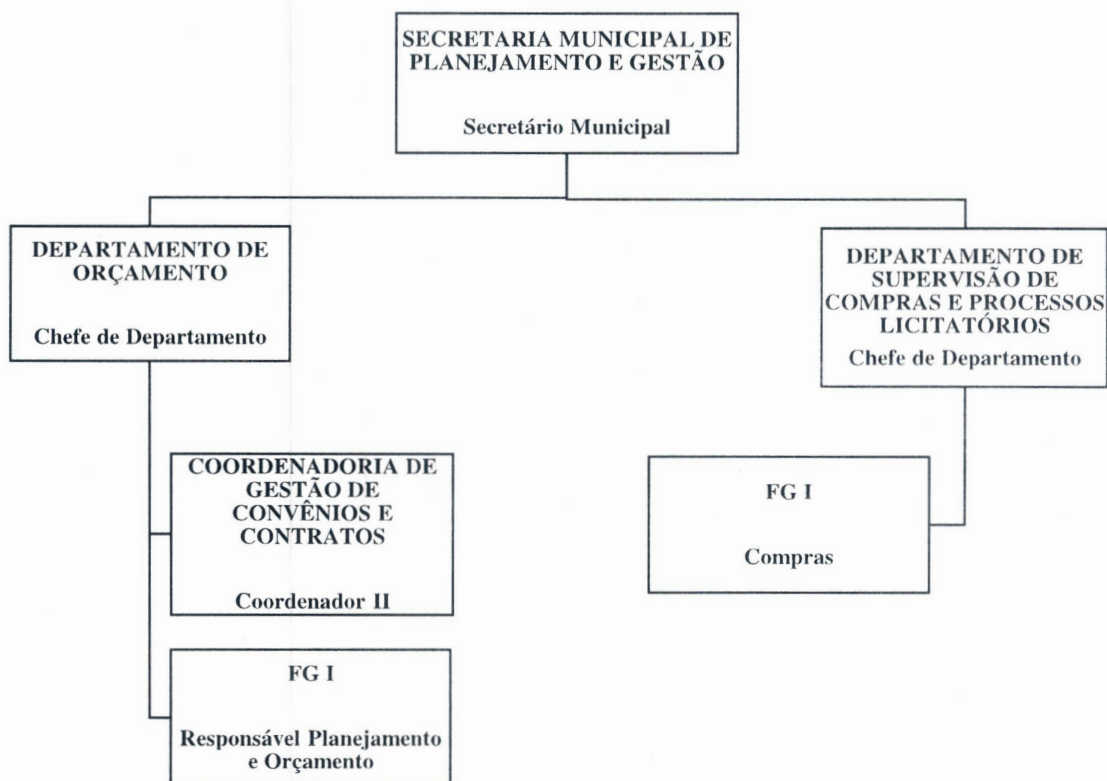
ANEXO II
PROJETO DE LEI COMPLEMENTAR N° 4.094/2025





PREFEITURA MUNICIPAL DE PONTE NOVA
ESTADO DE MINAS GERAIS

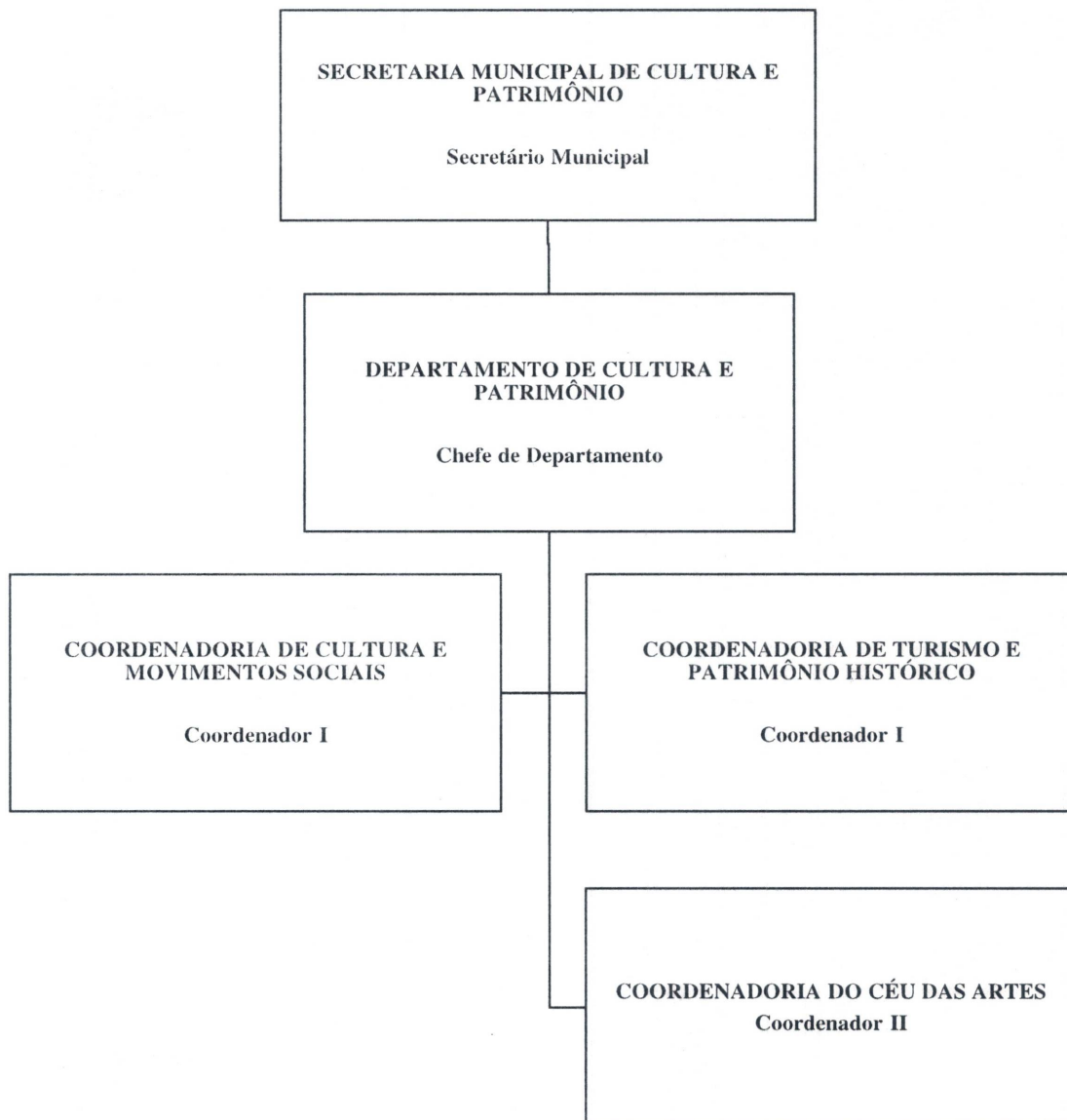
ANEXO II
PROJETO DE LEI COMPLEMENTAR Nº 4.094/2025





PREFEITURA MUNICIPAL DE PONTE NOVA
ESTADO DE MINAS GERAIS

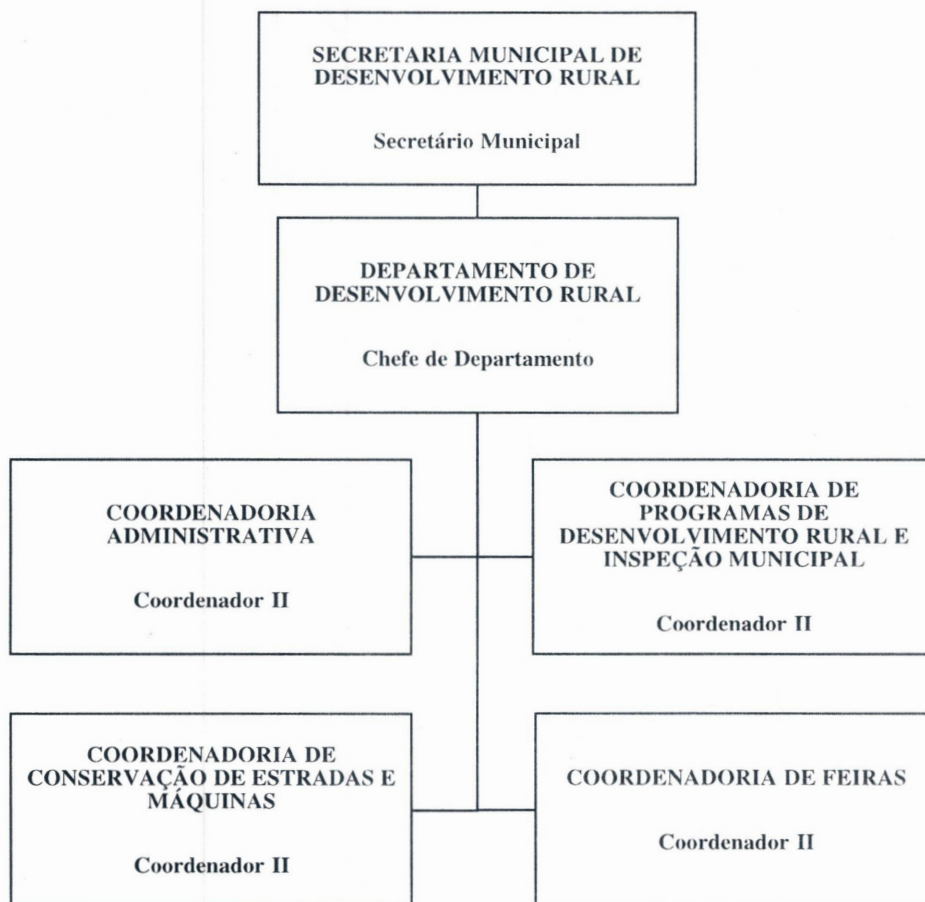
ANEXO II
PROJETO DE LEI COMPLEMENTAR Nº 4.094/2025





PREFEITURA MUNICIPAL DE PONTE NOVA
ESTADO DE MINAS GERAIS

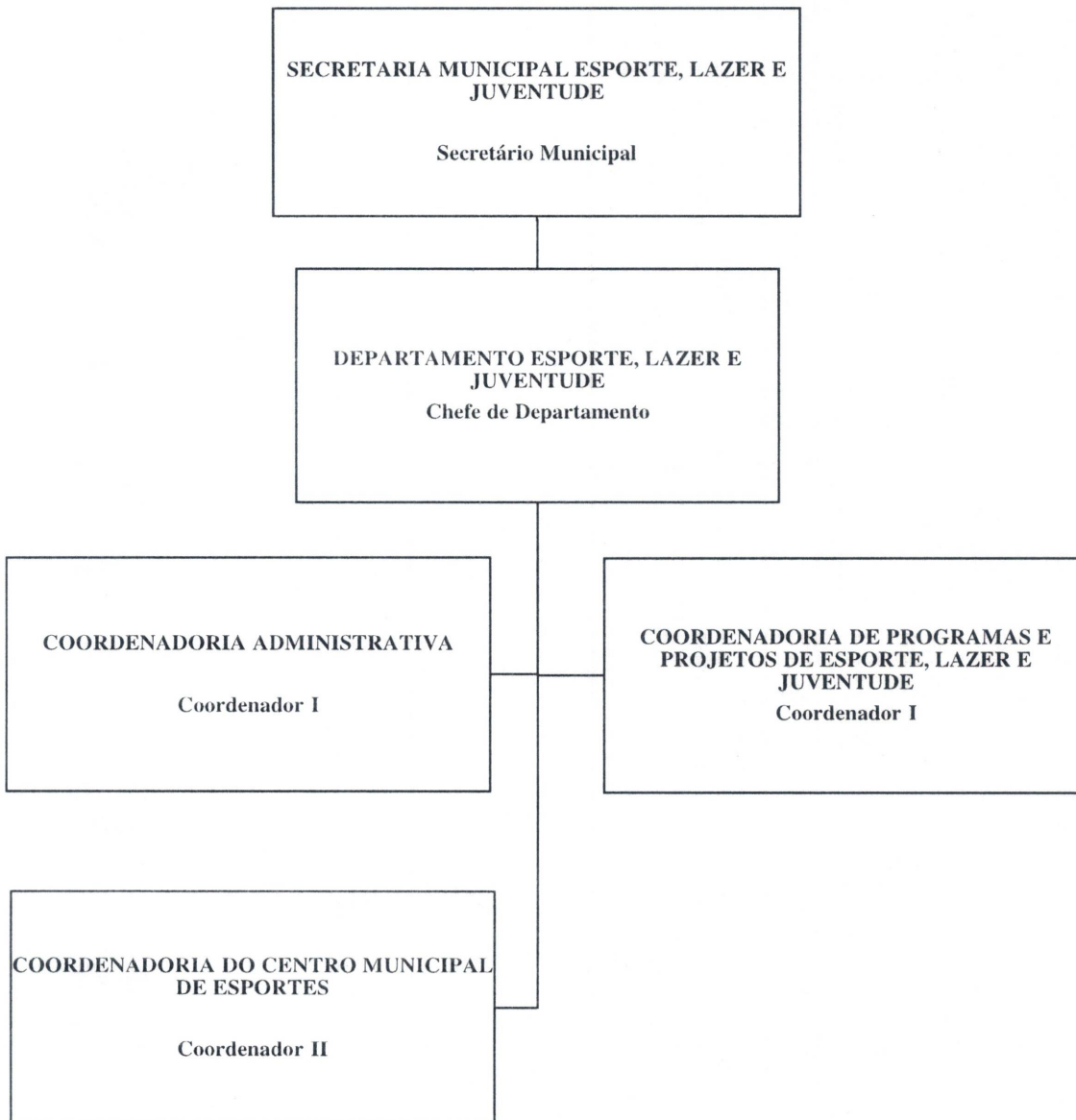
ANEXO II
PROJETO DE LEI COMPLEMENTAR Nº 4.094/2025





PREFEITURA MUNICIPAL DE PONTE NOVA
ESTADO DE MINAS GERAIS

ANEXO II
PROJETO DE LEI COMPLEMENTAR Nº 4.094/2025

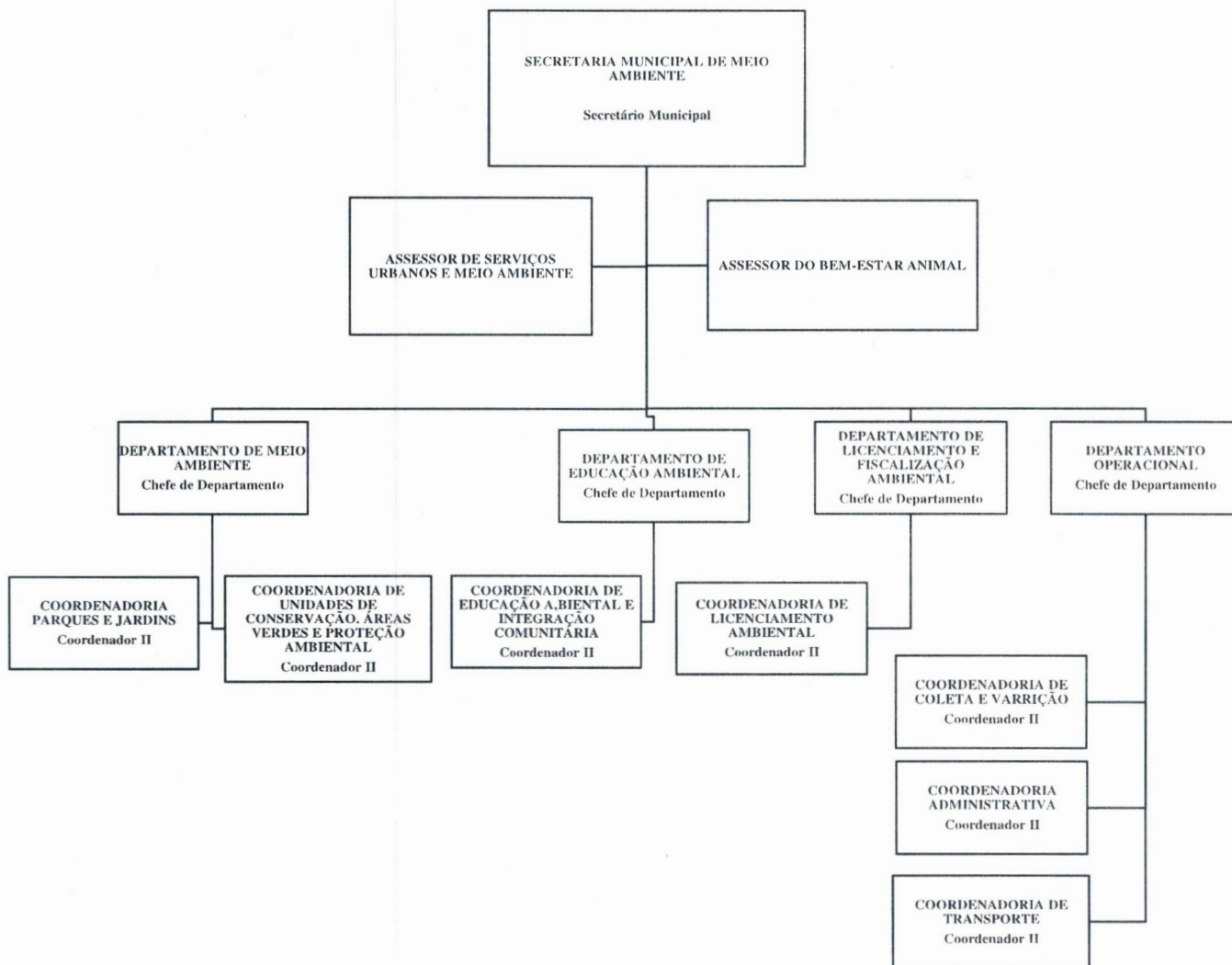




PREFEITURA MUNICIPAL DE PONTE NOVA
ESTADO DE MINAS GERAIS

ANEXO II

PROJETO DE LEI COMPLEMENTAR Nº 4.094/2025



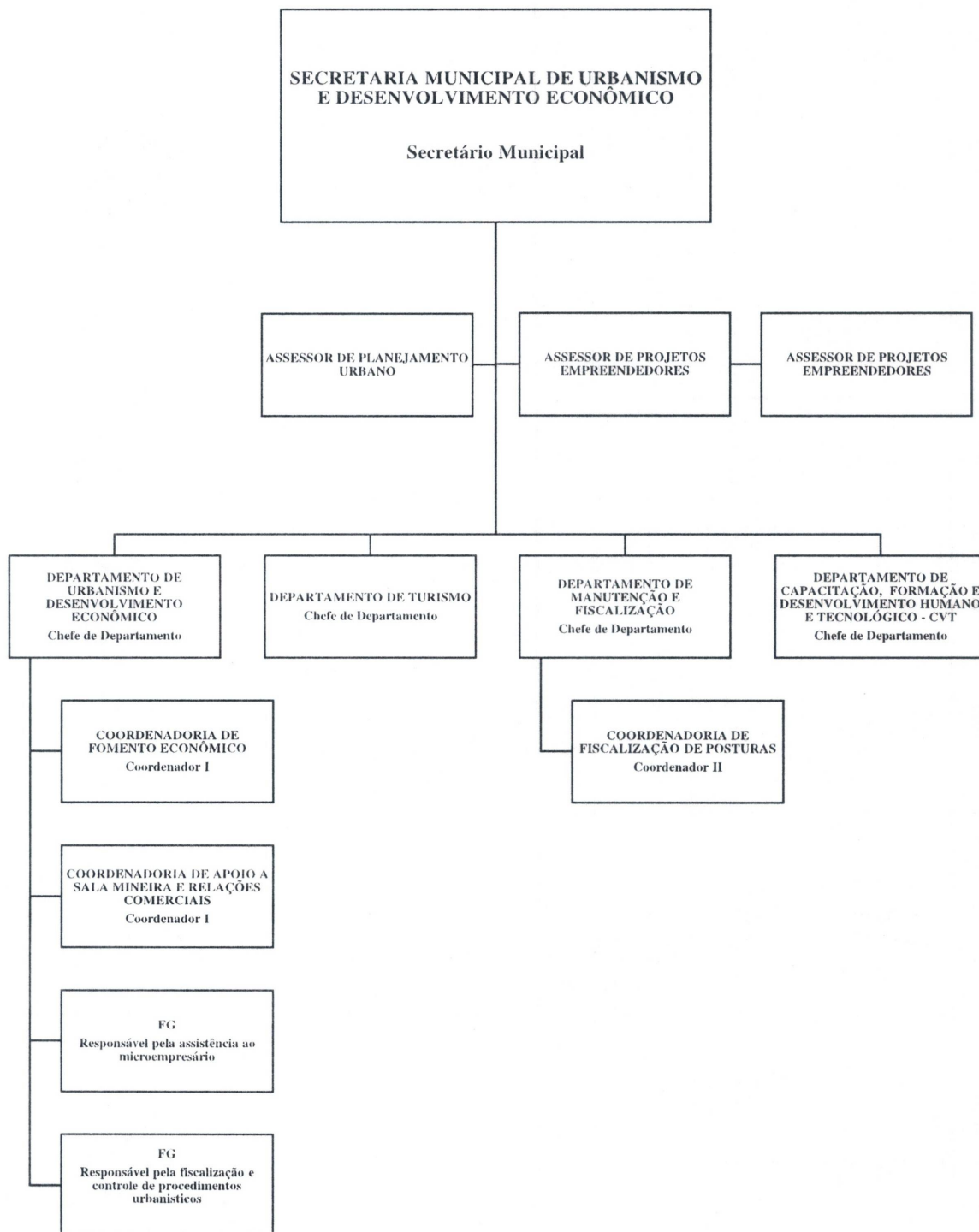
Assinado por 1 pessoa: MILTON TEODORO IRIAS JUNIOR
Para verificar a validade das assinaturas, acesse <https://pontenova.1doc.com.br/verificacao/B8B9-D32C-7379-247F> e informe o código B8B9-D32C-7379-247F





PREFEITURA MUNICIPAL DE PONTE NOVA
ESTADO DE MINAS GERAIS

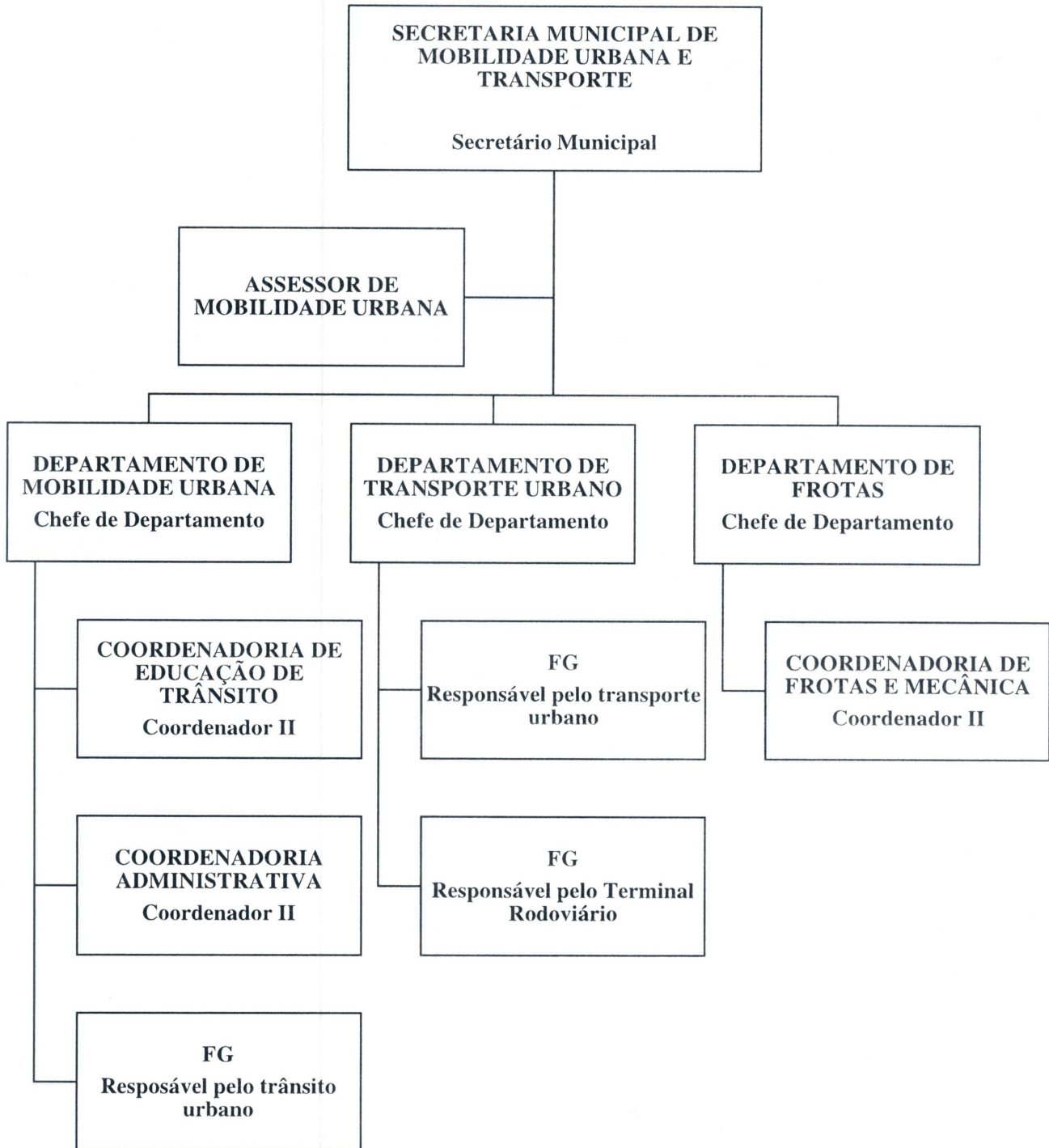
ANEXO II
PROJETO DE LEI COMPLEMENTAR Nº 4.094/2025





PREFEITURA MUNICIPAL DE PONTE NOVA
ESTADO DE MINAS GERAIS

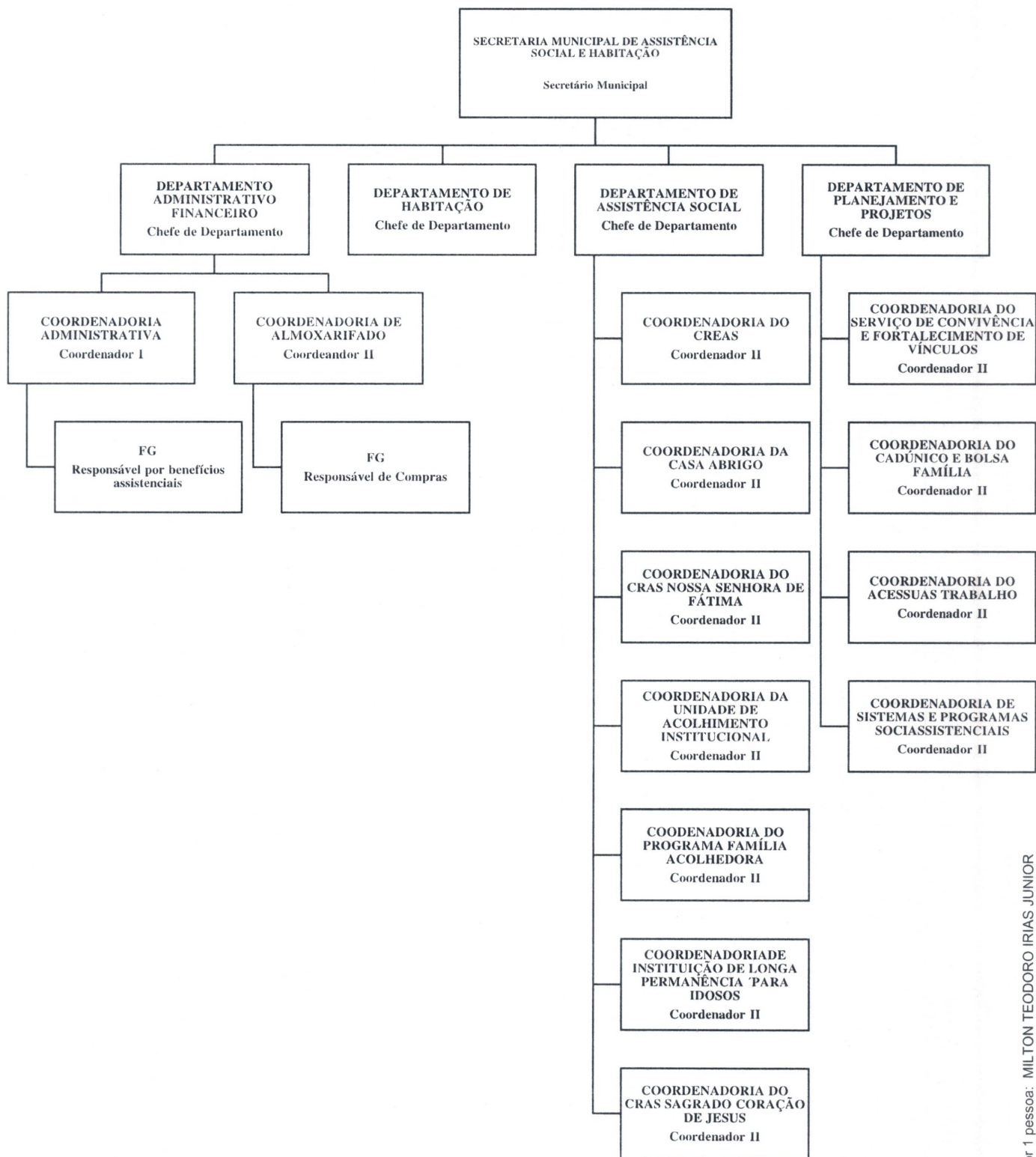
ANEXO II
PROJETO DE LEI COMPLEMENTAR Nº 4.094/2025





PREFEITURA MUNICIPAL DE PONTE NOVA
ESTADO DE MINAS GERAIS

ANEXO II
PROJETO DE LEI COMPLEMENTAR Nº 4.094/2025

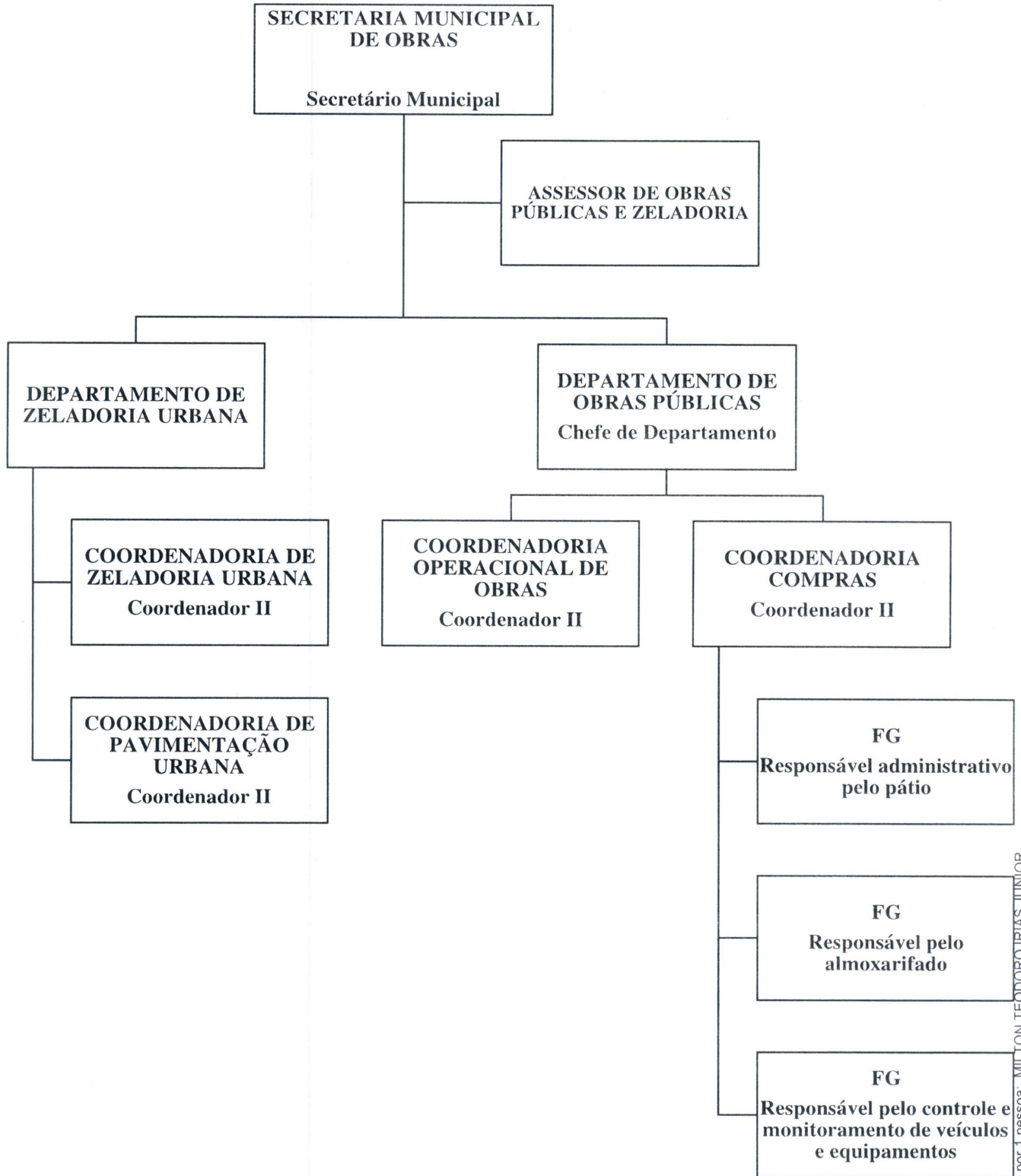


Assinado por 1 pessoa: MILTON TEODORO IRIAS JUNIOR
Para verificar a validade das assinaturas, acesse <https://pontenova.1doc.com.br/verificacao/B8B9-D32C-7379-247F> e informe o código B8B9-D32C-7379-247F



PREFEITURA MUNICIPAL DE PONTE NOVA
ESTADO DE MINAS GERAIS

ANEXO II
PROJETO DE LEI COMPLEMENTAR Nº 4.094/2025



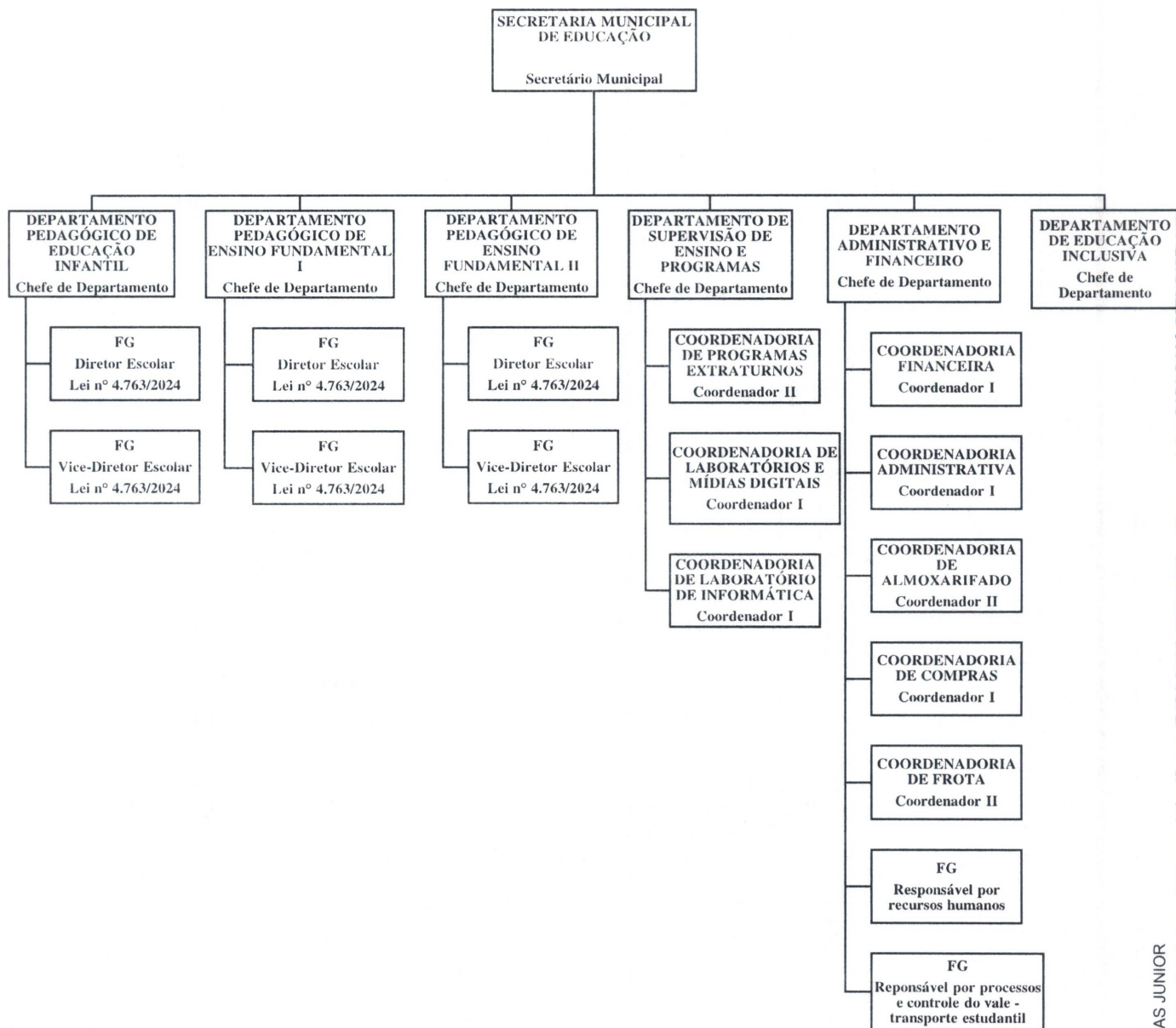
Assinado por 1 pessoa: MILTON TEODORO IRIAS JUNIOR
Para verificar a validade das assinaturas, acesse <https://pontenova.1doc.com.br/verificacao/B8B9-D32C-7379-247F> e informe o código B8B9-D32C-7379-247F





PREFEITURA MUNICIPAL DE PONTE NOVA
ESTADO DE MINAS GERAIS

ANEXO II
PROJETO DE LEI COMPLEMENTAR Nº 4.094/2025

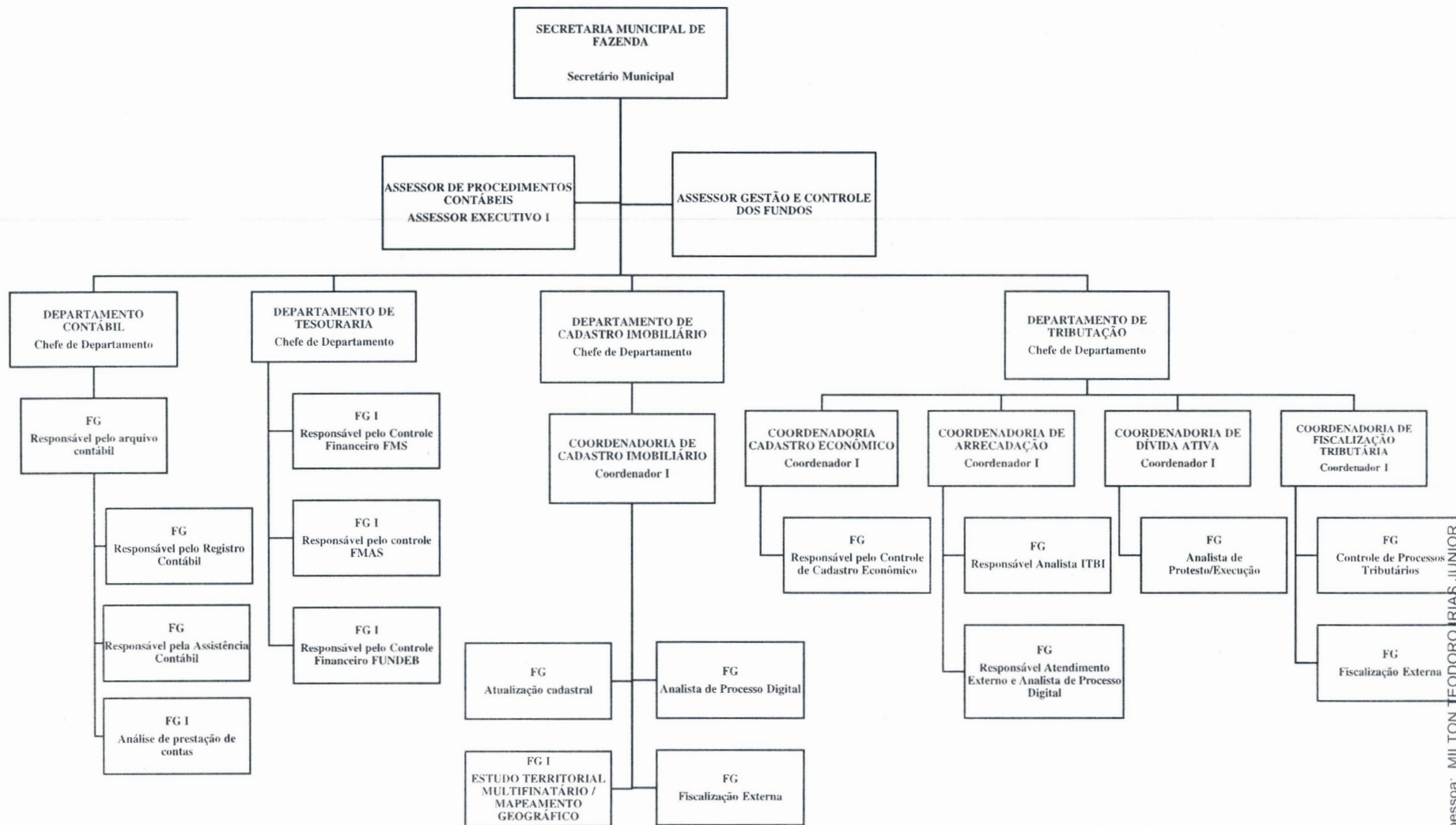


Assinado por 1 pessoa: MILTON TEODORO IRIAS JUNIOR
Para verificar a validade das assinaturas, acesse <https://pontenova.1doc.com.br/verificacao/B8B9-D32C-7379-247F> e informe o código B8B9-D32C-7379-247F



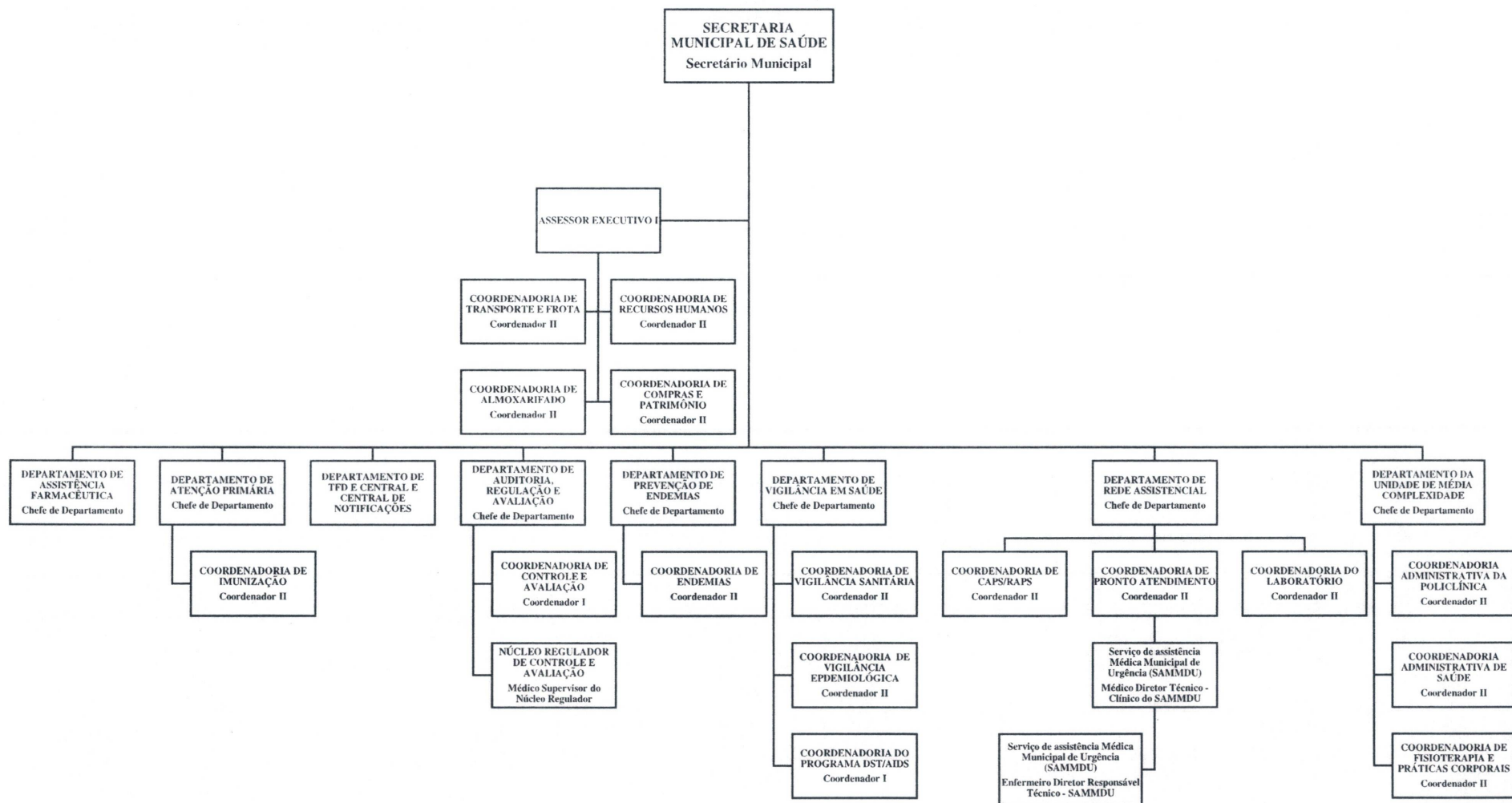


PREFEITURA MUNICIPAL DE PONTE NOVA
ESTADO DE MINAS GERAIS





PREFEITURA MUNICIPAL DE PONTE NOVA
ESTADO DE MINAS GERAIS





**PREFEITURA MUNICIPAL DE PONTE NOVA
ESTADO DE MINAS GERAIS**

**PROJETO DE LEI COMPLEMENTAR N° 4.094/2025
ANEXO IV**

NÍVEIS DE VENCIMENTOS DOS CARGOS EM COMISSÃO

NIVEL	VALOR
N 7	1.200,00
N 6	800,00
N 5	3.114,72
N 4	3.688,90
N 3	6.282,55
N 2	8.238,56
N 1	Subsídio

**Excetua-se os níveis de Diretor Escolar e Vice-Diretor, conforme Lei Complementar Municipal nº 4.537/2022, as funções gratificadas dos integrantes da Comissão e Licitação conforme lei Municipal nº 2.832/2005;



**PREFEITURA MUNICIPAL DE PONTE NOVA
ESTADO DE MINAS GERAIS**

PROJETO DE LEI COMPLEMENTAR N° 4.094/2025

ANEXO V

CARGOS EM COMISSÃO CRIADOS POR SECRETARIA

CARGO	ESCOLARIDADE	NÍVEL EM COMISSÃO	QUANTITATIVO
Secretário Municipal		N1	2
Assessor I	Superior	N2	01
Assessor	Superior	N3	04
Chefe de Departamento	Superior	N3	10
Coordenador II	Nível médio	N4	11
Coordenador I	Nível médio	N5	4
Diretor RT Enfermagem SAMMDU	Superior	N83	1
FG	Nível médio	N6	13
FGI	Nível médio	N7	7



**PREFEITURA MUNICIPAL DE PONTE NOVA
ESTADO DE MINAS GERAIS**

PROJETO DE LEI COMPLEMENTAR Nº 4.094/2025

ANEXO VI

CARGOS EM COMISSÃO SUBSTITUÍDOS OU EXCLUÍDOS

SECRETARIA	CARGO ANTERIOR	CARGO ATUAL	SITUAÇÃO
Gabinete	Assessor Executivo Gabinete	Assessor Executivo II	Substituição c/ impacto
Gabinete	Assessor Executivo Controle Interno	Assessor I	Substituição c/impacto negativo
Gabinete	Função Administrativa Gratificada de Responsável pela Defesa Civil-	Função Administrativa Gratificada de Responsável pela Defesa Civil FG I	Substituição c/impacto
SRH	FG registro eletrônico	FG responsável folha	Substituição s/impacto
SRH	FG Processos frequência	FG responsável folha	Substituição s/impacto
SEPLAG	FG Responsável pelo Planejamento e Orçamento	FG Responsável pelo Planejamento e Orçamento FG I	Substituição c/impacto
SEMFA	FG Responsável do Controle Financeiro FMAS	FG Responsável do Controle Financeiro FMAS FG I	Substituição c/impacto
SEMFA	FG Responsável do Controle Financeiro FMS	FG Responsável do Controle Financeiro FMS FG I	Substituição c/impacto
SEMFA	FG Responsável do Controle Financeiro FUNDEB	FG Responsável do Controle Financeiro FUNDEB FG I	Substituição c/impacto



PREFEITURA MUNICIPAL DE PONTE NOVA
ESTADO DE MINAS GERAIS

SEMCULT	Departamento de cultura e turismo	Departamento de cultura	Substituição s/impacto
SEMCULT	Coordenadoria I de Turismo e Patrimônio	Coordenadoria I de Patrimônio	Substituição s/impacto
SEDEURB	Departamento de Planejamento e Desenvolvimento Econômico	Departamento de Urbanismo e Desenvolvimento Econômico	Substituição s/impacto
SEDEURB	Coordenadoria II do CVT	Departamento de Capacitação, Formação e Desenvolvimento Humano e Tecnológico- CVT	Substituição c/ impacto
SEMSA	Assessor Executivo Saúde	Assessor I	Substituição c/impacto negativo
SEMSA	Coordenadoria II PACS	Coordenadoria II Imunização	Substituição s/impacto
SEMSA	Coordenadoria I Central de Marcação e TFD	Chefe de Departamento de TFD e Central de Marcação	Substituição c/ impacto
SEMSA	Coordenação I de Prevenção Endemias, com 1 vaga	Coordenadoria II de Endemias, com duas vagas	Substituição c/ impacto



**PREFEITURA MUNICIPAL DE PONTE NOVA
ESTADO DE MINAS GERAIS**

PROJETO DE LEI COMPLEMENTAR N° 4.094/2025

ANEXO VII

CARGOS EM COMISSÃO TRANSFERIDOS ENTRE SECRETARIAS

CARGO	SECRETARIA ANTERIOR	SECRETARIA ATUAL	SITUAÇÃO
Departamento de Tecnologia da Informação	SEPLADE	SEGOV	Transferência sem impacto
Departamento de Publicidade	SEMCTC	SEGOV	Transferência sem impacto
Coordenadoria de Divulgação I	SEMCTC	SEGOV	Transferência sem impacto
Coordenadoria de Mídia Digital I	SEMCTC	SEGOV	Transferência sem impacto
Coordenadoria de Imagens I	SEMCTC	SEGOV	Transferência sem impacto
Departamento de Supervisão de Compras e Processos Licitatórios	SEPLADE	SEPLAG	Transferência sem impacto
Coordenadoria de Gestão de Contratos e Convênios	SEPLADE	SEPLAG	Transferência com impacto- Coord. I para II
Departamento de Manutenção e Fiscalização	SEMOB	SEDEURB	Transferência sem impacto
Coordenadoria de Fiscalização de Posturas	SEMOB	SEDEURB	Transferência com impacto- Coord. I para II
Departamento de Frotas	SEMOB	SEMUT	Transferência sem impacto
Coordenadoria de Frotas e Mecânica	SEMOB	SEMUT	Transferência com impacto- Coord. I para II



**PREFEITURA MUNICIPAL DE PONTE NOVA
ESTADO DE MINAS GERAIS**

PROJETO DE LEI COMPLEMENTAR Nº 4.094/2025

ANEXO VIII

**CARGOS DE COORDENADORIA I, JÁ EXISTENTES, TRANSFORMADA EM
COORDENADORIA II**

SECRETARIA	CARGO	SITUAÇÃO
SEGOV	Coordenadoria I de Manutenção	Coordenadoria II de Manutenção
SEPLAG	Coordenadoria I de Gestão de Contratos e Convênios	Coordenadoria II de Gestão de Contratos e Convênios
SEMED	Coordenadoria I de Almoarifado	Coordenadoria II de Almoarifado
SEMED	Coordenadoria I de Frota	Coordenadoria II de Frota
SEMSA	Coordenadoria I de Transporte e Frota	Coordenadoria II de Transporte e Frota
SEMSA	Coordenadoria I de Recursos Humanos	Coordenadoria II de Recursos Humanos
SEMSA	Coordenadoria I de Almoarifado	Coordenadoria II de Almoarifado
SEMSA	Coordenadoria I de Compras e Patrimônio	Coordenadoria II de Compras e Patrimônio
SEMSA	Coordenadoria I de Controle e Avaliação	Coordenadoria II de Controle e Avaliação
SEMSA	Coordenadoria I do Programa DST/AIDS	Coordenadoria II do Programa DST/AIDS
SEMSA	Coordenadoria I Administrativa da Policlínica	Coordenadoria II Administrativa da Policlínica
SEMSA	Coordenadoria I Administrativa de Saúde Bucal	Coordenadoria II Administrativa de Saúde Bucal
SEMOB	Coordenadoria I Operacional de Obras	Coordenadoria II Operacional de Obras





PREFEITURA MUNICIPAL DE PONTE NOVA
ESTADO DE MINAS GERAIS

SEMAM	Coordenadoria I de Parques e Jardins	Coordenadoria II de Parques e Jardins
SEMAM	Coordenadoria I de Unidades de Conservação, Áreas Verdes e de Proteção Ambiental	Coordenadoria II de Unidades de Conservação, Áreas Verdes e de Proteção Ambiental
SEMAM	Coordenadoria I de Educação Ambientação e Integração Comunitária	Coordenadoria II de Educação Ambientação e Integração Comunitária
SEMAM	Coordenadoria II de Coleta e Varrição	Coordenadoria II de Coleta e Varrição
SEMAM	Coordenadoria I Administrativa	Coordenadoria II Administrativa
SEMAM	Coordenadoria I de Licenciamento e Fiscalização Ambiental	Coordenadoria II de Licenciamento e Fiscalização Ambiental
SEDRU	Coordenadoria I de Programas de Desenvolvimento Rural e Inspeção Municipal	Coordenadoria II de Programas de Desenvolvimento Rural e Inspeção Municipal
SEDRU	Coordenadoria I de Conservação de Estradas e Máquinas	Coordenadoria II de Conservação de Estradas e Máquinas
SEDRU	Coordenadoria I de Feiras	Coordenadoria II de Feiras
SEDRU	Coordenadoria I Administrativa	Coordenadoria II Administrativa
SEDEURB	Coordenadoria I Fiscalização Posturas	Coordenadoria II Fiscalização Posturas
SEMUT	Coordenadoria I de Frota e Mecânica	Coordenadoria II de Frota e Mecânica



PREFEITURA MUNICIPAL DE PONTE NOVA
ESTADO DE MINAS GERAIS

PROJETO DE LEI COMPLEMENTAR Nº 4.094/2025

ANEXO IX

DIMENSIONAMENTO

GABINETE:

SETOR (LOTAÇÃO)	CARGO/FUNÇÃO	TOTAL
GABINETE PREFEITO	PREFEITO	1
	ASSESSOR EXECUTIVO II DO GABINETE	1
	ASSESSOR EXECUTIVO I CONTROLADOR INTERNO	1
	ANALISTA DE CONTROLE INTERNO	1
	CHEFE DE DEPARTAMENTO	1
	COORD. I DE RELAÇÃO INSTITUCIONAL	1
	COORDENADOR I DA OUVIDORIA MUNICIPAL	1
	AUXILIAR ADMINISTRATIVO I	2
	AUXILIAR ADMINISTRATIVO II	1
	MOTORISTA	1

SECRETARIA MUNICIPAL DE GOVERNO (SEGOV):

SETOR (LOTAÇÃO)	CARGO/FUNÇÃO	TOTAL
DEPARTAMENTO DE GOVERNO	SECRETÁRIO MUNICIPAL DE GOVERNO	1
	ASSESSOR DE ACOMPANHAMENTO DE PROCESSOS LEGISLATIVOS	1
	CHEFE DE DEPARTAMENTO DE GOVERNO	1
	COORDENADOR I DE ATENDIMENTO E PROCESSOS EXTERNOS	1
	COORDENADOR II DE MANUTENÇÃO E PATRIMÔNIO	2
	COORDENADOR I DE MONITORAMENTO	2
	CHEFE DE DEPARTAMENTO DE DEFESA CIVIL	1
	RESPONSÁVEL PELA DEFESA CIVIL*	1
	RESPONSÁVEL POR ALMOXARIFADO E PATRIMÔNIO	1
	RESPONSÁVEL PELO ARQUIVO*	1
	AUXILIAR ADMINISTRATIVO	1
AUXILIAR ADMINISTRATIVO I	4	
DEPARTAMENTO DE PUBLICIDADE DEPARTAMENTO DE PUBLICIDADE	CHEFE DE DEPARTAMENTO DE PUBLICIDADE	1
	COORDENADOR I DE DIVULGAÇÃO	1
	COORDENADOR I DE IMAGENS	1
	COORDENADOR I DE MÍDIA DIGITAL	1
	AUXILIAR ADMINISTRATIVO I	1





PREFEITURA MUNICIPAL DE PONTE NOVA ESTADO DE MINAS GERAIS

	CHEFE DE DEPARTAMENTO DE TECNOLOGIA DA INFORMAÇÃO	1
DEPARTAMENTO DE TECNOLOGIA DA INFORMAÇÃO	CHEFE DE DEPARTAMENTO DE TECNOLOGIA DA INFORMAÇÃO	1
	AUXILIAR ADMINISTRATIVO I	1
	TÉCNICO DE INFORMÁTICA	2

ASSESSORIA JURÍDICA (AJU):

SETOR (LOTAÇÃO)	CARGO/FUNÇÃO	TOTAL
ASSESSORIA JURÍDICA	ASSESSOR JURIDICO I	4
	ASSESSOR JURIDICO II	1
	ANALISTA JURÍDICO	5
	AUXILIAR ADMINISTRATIVO I	1
PROCON	CHEFE DE DEPARTAMENTO DO PROCON	1
	ECONOMISTA DOMÉSTICO	1
SETOR ATEND. CONSUMIDOR	AUXILIAR ADMINISTRATIVO I	4
SETOR DE FISCALIZAÇÃO	FISCAL DE DEFESA DO CONSUMIDOR	1

SECRETARIA MUNICIPAL DE RECURSOS HUMANOS (SRH):

SETOR (LOTAÇÃO)	CARGO/FUNÇÃO	TOTAL
ADMINISTRAÇÃO	SECRETÁRIO MUNICIPAL DE RECURSOS HUMANOS	1
DIVISAO DE PESSOAL – RH	CHEFE DE DEPARTAMENTO DE RECURSOS HUMANOS	1
	COORDENADOR I DE MANUTENÇÃO	1
	COORDENADOR I DE RECURSOS HUMANOS	1
	RESPONSÁVEL PELA FOLHA DE PAGAMENTO	4
	RESPONSÁVEL POR CONTRATOS E INFORMAÇÕES AOS ÓRGÃOS DE CONTROLE	1
	RESPONSÁVEL PELOS PROCESSOS DE APOSENTADORIA E AFASTAMENTOS	1
	AUXILIAR ADMINISTRATIVO	1
	AUXILIAR ADMINISTRATIVO I	8
	TÉCNICO EM SEGURANCA DO TRABALHO	3
	JUNTA MILITAR	AUXILIAR ADMINISTRATIVO I
	SERVENTE DE LIMPEZA	6
	TELEFONISTA	2
	VIGIA	9



PREFEITURA MUNICIPAL DE PONTE NOVA ESTADO DE MINAS GERAIS

SETOR PATRIMÔNIO E ALMOXARIFADO	AUXILIAR ADMINISTRATIVO I	2
	AUXILIAR DE ALMOXARIFADO	1
PROTOCOLO/INFORMAÇÃO	AUXILIAR ADMINISTRATIVO I	1

SECRETARIA MUNICIPAL DE PLANEJAMENTO E GESTÃO (SEPLAG):

SETOR (LOTAÇÃO)	CARGO/FUNÇÃO	TOTAL
ADMINISTRAÇÃO	SECRETARIO MUNICIPAL DE PLANEJAMENTO E GESTÃO	1
DEPARTAMENTO DE ORÇAMENTO	CHEFE DE DEPARTAMENTO DE ORÇAMENTO	1
	RESPONSÁVEL PELO PLANEJAMENTO E ORÇAMENTO	1
	COORDENADOR II DE GESTÃO DE CONVÊNIOS E CONTRATOS	1
	ANALISTA DE PLANEJAMENTO E ORÇAMENTO	1
	ANALISTA DE CONTROLE INTERNO	1
	AUXILIAR ADMINISTRATIVO	1
DEPARTAMENTO DE SUPERVISÃO DE COMPRAS E PROCESSOS LICITATÓRIOS	CHEFE DE DEPARTAMENTO DE SUPERVISÃO DE COMPRAS E PROCESSOS LICITATÓRIOS	1
	AUXILIAR ADMINISTRATIVO I	11
	RESPONSÁVEL POR COMPRAS	5

SECRETARIA MUNICIPAL DE ESPORTE, LAZER E JUVENTUDE (SEMEJ):

SETOR (LOTAÇÃO)	CARGO/FUNÇÃO	TOTAL
ADMINISTRAÇÃO	SECRETÁRIO MUNICIPAL DE ESPORTE, LAZER E JUVENTUDE	1
DEPARTAMENTO DE ESPORTE LAZER E JUVENTUDE	CHEFE DE DEPARTAMENTO DE ESPORTE LAZER E JUVENTUDE	1
	COORDENADOR I DE PROGRAMAS E PROJETOS DE ESPORTE, LAZER E JUVENTUDE	1
	COORDENADOR II DO CENTRO MUNICIPAL DE ESPORTES	1
	COORDENADOR I ADMINISTRATIVO	2
	AUXILIAR ADMINISTRATIVO	1
	AUXILIAR ADMINISTRATIVO I	1
	VIGIA	4





**PREFEITURA MUNICIPAL DE PONTE NOVA
ESTADO DE MINAS GERAIS**

	AUXILIAR GERAL DE CONSERVAÇÃO DE VIAS	2
--	---------------------------------------	---

SECRETARIA MUNICIPAL DE CULTURA E PATRIMÔNIO (SECULT):

SETOR (LOTAÇÃO)	CARGO/FUNÇÃO	TOTAL
ADMINISTRAÇÃO	SECRETÁRIO MUNICIPAL DE CULTURA E PATRIMÔNIO	1
DEPARTAMENTO DE CULTURA E PATRIMÔNIO	CHEFE DEPARTAMENTO DE CULTURA E PATRIMÔNIO	1
	COORDENADOR I DE CULTURA E MOVIMENTOS SOCIAIS	1
	COORDENADOR I DE PATRIMÔNIO HISTÓRICO	1
	COORDENADOR II DO CÉU DAS ARTES	1
	AUXILIAR ADMINISTRATIVO I	2
	MOTORISTA	1
	SERVENTE DE LIMPEZA	1
	VIGIA	2
BIBLIOTECA MUNICIPAL	AUXILIAR ADMINISTRATIVO I	1
	BIBLIOTECONOMISTA	1
	SERVENTE DE LIMPEZA	1

SECRETARIA MUNICIPAL DE DESENVOLVIMENTO RURAL (SEDRO):

SETOR (LOTAÇÃO)	CARGO/FUNÇÃO	TOTAL
ADMINISTRAÇÃO	SECRETÁRIO MUNICIPAL DE DESENVOLVIMENTO RURAL	1
DEPARTAMENTO DE DESENVOLVIMENTO RURAL	COORDENADOR II ADMINISTRATIVO	1
	COORDENADOR II DE CONSERVAÇÃO DE ESTRADAS E MAQUINAS	1
	COORDENADOR II DE PROGRAMAS DE DESENVOLVIMENTO RURAL E INSPEÇÃO MUNICIPAL	1
	COORDENADOR II DE FEIRAS	1
	AUXILIAR ADMINISTRATIVO I	2
	AUXILIAR GERAL DE CONSERVAÇÃO DE VIAS	6
	ENGENHEIRO AGRÔNOMO	1
	MÉDICO VETERINARIO	2
	MOTORISTA	4



**PREFEITURA MUNICIPAL DE PONTE NOVA
ESTADO DE MINAS GERAIS**

	OPERADOR DE MAQUINAS	5
	OPERADOR DE MAQUINAS AGRICOLAS	1
	PASTEURIZADOR	1
	PEDREIRO	2
	TÉCNICO AGRÍCOLA	1

SECRETARIA MUNICIPAL DE URBANISMO E DESENVOLVIMENTO ECONÔMICO (SEDEURB):

SETOR (LOTAÇÃO)	CARGO/FUNÇÃO	TOTAL
ADMINISTRAÇÃO	SECRETÁRIO MUNICIPAL DE URBANISMO E DESENVOLVIMENTO ECONÔMICO	1
	ASSESSOR DE PLANEJAMENTO URBANO	1
	ASSESSOR DE PROJETOS EMPREENDEDORES	2
	ASSESSOR DE PROJETOS URBANÍSTICOS	1
DEPARTAMENTO DE URBANISMO E DESENVOLVIMENTO ECONÔMICO	CHEFE DE DEPARTAMENTO DE URBANISMO E DESENVOLVIMENTO ECONÔMICO	1
	COORDENADOR I DE FOMENTO ECONÔMICO	1
	COORDENADOR I DE APOIO A SALA MINEIRA E RELAÇÕES COMERCIAIS	1
	RESPONSÁVEL PELA ASSISTÊNCIA AO MICROEMPRESÁRIO	1
	RESPONSÁVEL PELA FISCALIZAÇÃO E CONTROLE DE PROCEDIMENTOS URBANÍSTICOS	1
	ARQUITETO	1
	ENGENHEIRO CIVIL	1
	ENGENHEIRO DE AGRIMENSURA	1
	GEÓLOGO	1
DEPARTAMENTO DE TURISMO	CHEFE DE DEPARTAMENTO DE TURISMO	1
DEPARTAMENTO DE MANUTENÇÃO E FISCALIZAÇÃO	COORDENADOR II FISCALIZAÇÃO DE POSTURAS	1
	AGENTE DE FISCALIZAÇÃO	1
	AUXILIAR ADMINISTRATIVO I	1
	FISCAL DE POSTURAS	19
DEPARTAMENTO DE CAPACITAÇÃO E FORMAÇÃO E DESENVOLVIMENTO HUMANO E TECNOLÓGICO - CVT	CHEFE DE DEPARTAMENTO DE CAPACITAÇÕES, FORMAÇÃO E DESENVOLVIMENTO HUMANO E TECNOLÓGICOS - CVT	1
	AUXILIAR ADMINISTRATIVO	1
	AUXILIAR ADMINISTRATIVO I	2
	MONITOR DE INFORMÁTICA	2
	SERVENTE DE LIMPEZA	1



**PREFEITURA MUNICIPAL DE PONTE NOVA
ESTADO DE MINAS GERAIS**

	VIGIA	2
--	-------	---

SECRETARIA MUNICIPAL DE OBRAS (SEMOB):

SETOR (LOTAÇÃO)	CARGO/FUNÇÃO	TOTAL
ADMINISTRAÇÃO	SECRETÁRIO MUNICIPAL DE OBRAS	1
	ASSESSOR DE OBRAS PÚBLICAS E ZELADORIA	1
DEPARTAMENTO DE ZELADORIA URBANA	COORDENADOR II DE ZELADORIA URBANA	1
	COORDENADOR II DE PAVIMENTAÇÃO URBANA	1
DEPARTAMENTO DE OBRAS PÚBLICAS	COORDENADOR II OPERACIONAL DE OBRAS	1
	COORDENADOR II DE COMPRAS	1
	RESPONSÁVEL PELO PÁTIO	1
	RESPONSÁVEL PELO ALMOXARIFADO	1
	RESPONSÁVEL PELO CONTROLE E MONITORAMENTO DE VEÍCULOS E EQUIPAMENTOS	1
	AJUDANTE DE CALCETEIRO	15
	AUXILIAR ADMINISTRATIVO	1
	AUXILIAR ADMINISTRATIVO I	2
	AUXILIAR DE ALMOXARIFADO	2
	AUXILIAR DE OBRAS E OFICINAS	7
	AUXILIAR DE CONSERVAÇÃO DE VIAS	20
	CALCETEIRO	18
	ELETRECISTA	2
	MOTORISTA	7
	OPERADOR DE MÁQUINAS	7
	PEDREIRO	10
	PINTOR	2
	PINTOR DE VEÍCULOS	1
	SERVENTE DE LIMPEZA	5
	SOLDADOR	2
VIGIA	4	
BORRACHEIRO	2	

SECRETARIA MUNICIPAL DE MOBILIDADE URBANA E TRANSPORTE (SEMUT):





PREFEITURA MUNICIPAL DE PONTE NOVA
ESTADO DE MINAS GERAIS

SETOR (LOTAÇÃO)	CARGO/FUNÇÃO	TOTAL
ADMINISTRAÇÃO	SECRETÁRIO MUNICIPAL DE MOBILIDADE URBANA E TRANSPORTE	1
	ASSESSOR DE MOBILIDADE URBANA	1
DEPARTAMENTO DE FROTAS	CHEFE DE DEPARTAMENTO DE FROTAS	1
	COORDENADOR II DE FROTAS E MECÂNICAS	1
	MECÂNICO	4
	MECÂNICO DE OBRA PESADA	1
DEPARTAMENTO DE MOBILIDADE URBANA	CHEFE DE DEPARTAMENTO DE MOBILIDADE URBANA	1
	COORDENADOR II DE EDUCAÇÃO DE TRÂNSITO	1
	COORDENADOR II ADMINISTRATIVO	1
	RESPONSÁVEL PELO TRÂNSITO URBANO	1
	AUXILIAR ADMINISTRATIVO I	2
	FISCAL DE TRÂNSITO	25
DEPARTAMENTO DE TRANSPORTE URBANO	CHEFE DE DEPARTAMENTO DE TRANSPORTE URBANO	1
	RESPONSÁVEL PELO TRANSPORTE URBANO	1
	RESPONSÁVEL PEO TERMINAL RODOVIÁRIO	1
	SERVENTE DE LIMPEZA	6
	VIGIA	2

SECRETARIA MUNICIPAL DE FAZENDA (SEMFA):

SETOR (LOTAÇÃO)	CARGO/FUNÇÃO	TOTAL
ADMINISTRAÇÃO	SECRETÁRIO MUNICIPAL DE FAZENDA	1
	ASSESSOR DE GESTÃO E CONTROLE DE FUNDOS	1
	ASSESSOR EXECUTIVO I DE PROCEDIMENTOS CONTÁBEIS	1
DEPARTAMENTO CONTÁBIL	CHEFE DE DEPARTAMENTO CONTÁBIL	1
	RESPONSÁVEL PELA ANÁLISE E PRESTAÇÃO DE CONTAS	1
	RESPONSÁVEL PELO ARQUIVO CONTÁBIL	1
	RESPONSÁVEL PELO REGISTRO CONTÁBIL	1
	RESPONSÁVEL PELA ASSISTÊNCIA CONTÁBIL	1
	CONTADOR	4
	TÉCNICO EM CONTABILIDADE	2
	AUXILIAR ADMINISTRATIVO	2
	AUXILIAR ADMINISTRATIVO I	4



PREFEITURA MUNICIPAL DE PONTE NOVA
ESTADO DE MINAS GERAIS

	AUXILIAR ADMINISTRATIVO II	1
DEPARTAMENTO DE TESOURARIA	CHEFE DE DEPARTAMENTO DE TESOURARIA	1
	RESPONSÁVEL PELO CONTROLE DO FMAS	1
	RESPONSÁVEL PELO CONTROLE FINANCEIRO FMS	1
	RESPONSÁVEL PELO CONTROLE FINANCEIRO FUNDEB	1
	AUXILIAR ADMINISTRATIVO	1
	AUXILIAR ADMINISTRATIVO I	4
DEPARTAMENTO DE CADASTRO IMOBILIÁRIO	CHEFE DE DEPARTAMENTO DE CADASTRO IMOBILIÁRIO	1
	COORDENADOR I DE CADASTRO IMOBILIÁRIO	1
	RESPONSÁVEL PELO DE ESTUDO TERRITORIAL MULTIFINATÁRIO/MAPEAMENTO GEOGRÁFICO	1
	COORDENADOR I DE FISCALIZAÇÃO TRIBUTÁRIA	1
	RESPONSÁVEL ANALISTA DE PROCESSO DIGITAL	1
	RESPONSÁVEL PELA FISCALIZAÇÃO EXTERNA	1
	RESPONSÁVEL PELA ATUALIZAÇÃO CADASTRAL	1
	AUXILIAR ADMINISTRATIVO	1
	AUXILIAR ADMINISTRATIVO I	3
	TÉCNICO DE EDIFICAÇÕES	1
DEPARTAMENTO DE TRIBUTAÇÃO	CHEFE DE DEPARTAMENTO DE TRIBUTAÇÃO	1
	COORDENADOR I DE CADASTRO ECONÔMICO	1
	COORDENADOR I DE ARRECADAÇÃO	1
	COORDENADOR I DE DÍVIDA ATIVA	1
	RESPONSÁVEL PELO CONTROLE DE CADASTRO ECONÔMICO	1
	RESPONSÁVEL ANALISTA ITBI	1
	RESPONSÁVEL PELO ATENDIMENTO EXTERNO E ANALISTA DE PROCESSO DIGITAL	1
	RESPONSÁVEL ANALISTA DE PROTESTO/EXECUÇÃO	1
	RESPONSÁVEL PELO CONTROLE E PROCESSOS TRIBUTÁRIOS	1
	RESPONSÁVEL PELA FISCALIZAÇÃO EXTERNA	1
	FISCAL DE TRIBUTAÇÃO	6
	AUXILIAR ADMINISTRATIVO I	11





**PREFEITURA MUNICIPAL DE PONTE NOVA
ESTADO DE MINAS GERAIS**

SECRETARIA MUNICIPAL DE ASSISTÊNCIA SOCIAL E HABITAÇÃO (SEMASH):

SETOR (LOTAÇÃO)	CARGO/FUNÇÃO	TOTAL
ADMINISTRAÇÃO	SECRETÁRIO MUNICIPAL DE ASSISTÊNCIA SOCIAL E HABITAÇÃO	1
	ASSISTENTE SOCIAL	7
	AUXILIAR ADMINISTRATIVO	1
	AUXILIAR ADMINISTRATIVO I	1
	AUXILIAR ADMINISTRATIVO II	3
	ORIENTADOR SOCIAL	1
	MOTORISTA	2
	PEDREIRO	2
	PSICÓLOGO	1
	SERVENTE DE LIMPEZA	1
	TERAPEUTA OCUPACIONAL	1
	VIGIA	2
	CRIANÇA FELIZ	-
	VISITADOR	6
DEPARTAMENTO DE ASSISTÊNCIA SOCIAL	COORDENADOR II DO CREAS	1
	ADVOGADO DO CREAS	1
	ASSISTENTE SOCIAL	2
	AUXILIAR ADMINISTRATIVO I	2
	ORIENTADOR SOCIAL	4
	MOTORISTA	1
	PSICÓLOGO	2
	SERVENTE DE LIMPEZA	2
	VIGIA	2
	COORDENADOR II CASA ABRIGO	1
	AUXILIAR ADMINISTRATIVO I	1
	COZINHEIRO	2
	LAVANDERIA	1
	SERVENTE DE LIMPEZA	4
	TÉCNICO DE ENFERMAGEM	1
	VIGIA	2
	ORIENTADOR SOCIAL	1
COORDENADOR II DO CRAS NOSSA SENHORA DE FÁTIMA	1	



**PREFEITURA MUNICIPAL DE PONTE NOVA
ESTADO DE MINAS GERAIS**

ASSISTENTE SOCIAL	2
AUXILIAR ADMINISTRATIVO	2
ECONOMISTA DOMÉSTICO	2
EDUCADOR SOCIAL – ARTE/ARTESANATO	3
EDUCADOR SOCIAL ATIVIDADES ESPORTIVAS	6
EDUCADOR SOCIAL CAPOEIRA/ARTES MACIAIS	2
EDUCADOR SOCIAL DANÇA	1
EDUCADOR SOCIAL MÚSICA	1
MOTORISTA	1
PSICÓLOGO	2
SERVENTE DE LIMPEZA	1
VIGIA	2
COORDENADOR II DA UNIDADE DE ACOLHIMENTO INSTITUCIONAL	1
ASSISTENTE SOCIAL	1
AUXILIAR CUIDADOR/EDUCADOR	8
COZINHEIRA	2
CUIDADOR/EDUCADOR	4
LAVADEIRA	1
MOTORISTA	1
PSICÓLOGO	1
SERVENTE DE LIMPEZA	2
VIGIA	2
COORDENADOR II DO PROGRAMA FAMÍLIA ACOLHEDORA	1
ASSISTENTE SOCIAL	1
PSICÓLOGO	1
MOTORISTA	1
COORDENADOR II DA INSTITUIÇÃO DE LONGA PERMANÊNCIA PARA IDOSOS	1
AUXILIAR ADMINISTRATIVO I	1
AUXILIAR DE ASILO	1
COZINHEIRO	2
CONTÍNUO	1
CUIDADOR DE IDOSO	12
ENFERMEIRO	2
FISIOTERAPEUTA	1
LAVADEIRA	2



**PREFEITURA MUNICIPAL DE PONTE NOVA
ESTADO DE MINAS GERAIS**

	MOTORISTA	1
	NUTRICIONISTA	1
	SERVENTE DE LIMPEZA	12
	TÉCNICO DE ENFERMAGEM	6
	VIGIA	2
	COORDENADOR II DO CRAS SAGRADO CORAÇÃO DE JESUS	1
	ASSISTENTE SOCIAL	1
	AUXILIAR ADMINISTRATIVO I	2
	EDUCADOR SOCIAL ATIVIDADES ESPORTIVAS	1
	EDUCADOR SOCIAL DANÇA	1
	MOTORISTA	1
	PSICÓLOGO	1
	SERVENTE DE LIMPEZA	1
	VIGIA	2
DEPARTAMENTO DE PLANEJAMENTO E PROJETO	CHEFE DE DEPARTAMENTO DE PLANEJAMENTO E PROJETOS	1
	COORDENADOR II DO SERVIÇO DE CONVIÊNCIA E FORTALECIMENTO E VÍNCULOS	1
	ASSISTENTE SOCIAL	2
	AUXILIAR ADMINISTRATIVO I	1
	MOTORISTA	1
	ORIENTADOR SOCIAL	1
	PSICÓLOGO	2
	SERVENTE DE LIMPEZA	1
	VIGIA	1
	COORDENADOR II DO ACESSUAS	1
	TÉCNICO RESPONSÁVEL	1
	AUXILIAR ADMINISTRATIVO I	1
	COORDENADOR II DO CADÚNICO E BOLSA FAMÍLIA	1
	ASSISTENTE SOCIAL	2
	AUXILIAR ADMINISTRATIVO I	1
MOTORISTA	1	
COORDENADOR II DE SISTEMAS E PROGRAMAS SOCIASSISTENCIAIS	1	
DEPARTAMENTO ADMINISTRATIVO E FINANCEIRO	COORDENADOR I ADMINISTRATIVO	1
	RESPONSÁVEL POR BENEFÍCIOS ASSISTÊNCIAIS	1
	COORDENADOR II DE ALMOXARIFADO	1



PREFEITURA MUNICIPAL DE PONTE NOVA ESTADO DE MINAS GERAIS

	RESPONSÁVEL DE COMPRAS	1
CONSELHO TUTELAR	AUXILIAR ADMINISTRATIVO I	1
	CONSELHEIRO TUTELAR	5
	MOTORISTA	4

SECRETARIA MUNICIPAL DE MEIO AMBIENTE (SEMAM):

SETOR (LOTAÇÃO)	CARGO/FUNÇÃO	TOTAL
ADMINISTRAÇÃO	SECRETÁRIO MUNICIPAL DE MEIO AMBIENTE	1
	ASSESSOR DE SERVIÇOS URBANOS E MEIO AMBIENTE	1
	ASESSOR DO BEM-ESTAR ANIMAL	1
	ANALISTA AMBIENTAL	2
	AUXILIAR ADMINISTRATIVO	1
	AUXILIAR ADMINISTRATIVO I	4
	AUXILIAR DE ALMOXARIFADO	1
	FISCAL DE MEIO AMBIENTE	2
	SERVENTE DE LIMPEZA	1
	VIGIA	4
DEPARTAMENTO DE MEIO AMBIENTE	CHEFE DE DEPARTAMENTO DE MEIO AMBIENTE	1
	COORDENADOR II DE PARQUES E JARDINS	1
	COORDENADOR II DE UNIDADES DE CONSERVAÇÃO, ÁREAS VERDES E PROTEÇÃO AMBIENTAL	1
DEPARTAMENTO DE EDUCAÇÃO AMBIENTAL	CHEFE DE DEPARTAMENTO DE EDUCAÇÃO AMBIENTAL	1
	COORDENADOR II DE EDUCAÇÃO AMBIENTAL E INTEGRAÇÃO COMUNITÁRIA	1
DEPARTAMENTO DE LICENCIAMENTO E FISCALIZAÇÃO AMBIENTAL	CHEFE DE DEPARTAMENTO DE LICENCIAMENTO E FISCALIZAÇÃO AMBIENTAL	1
	COORDENADOR II DE LICENCIAMENTO AMBIENTAL	1
DEPARTAMENTO OPERACIONAL	CHEFE DE DEPARTAMENTO OPERACIONAL	1
	COORDENADOR II DE COLETA E VARRIÇÃO	1
	COORDENADOR II ADMINISTRATIVO	1
	COORDENADOR II DE TRANSPORTE	1
ATERRO SANITÁRIO	AUXILIAR GERAL DE CONSERVAÇÃO DE VIAS	1
	MOTORISTA	1
	OPERADOR DE MÁQUINAS	1
	VIGIA	4



PREFEITURA MUNICIPAL DE PONTE NOVA
ESTADO DE MINAS GERAIS

COLETA DE RESÍDUOS	AUXILIAR GERAL DE CONSERVAÇÃO DE VIAS	26
	ENCARREGADO	1
	MOTORISTA	8
	OPERADOR DE MÁQUINAS	1
PARQUES E JARDINS	AUXILIAR GERAL DE CONSERVAÇÃO DE VIAS	22
	ENCARREGADO	1
	MOTORISTA	3
	OPERADOR DE MOTOSSERRA	4
	PEDREIRO	1
	VIGIA	2
SEÇÃO DE CAPINA	AUXILIAR GERAL DE CONSERVAÇÃO DE VIAS	50
	ENCARREGADO	1
VARRIÇÃO	AUXILIAR GERAL DE CONSERVAÇÃO DE VIAS	70
	ENCARREGADO	5
PASSA CINCO	AUXILIAR GERAL DE CONSERVAÇÃO DE VIAS	4

SECRETARIA MUNICIPAL DE EDUCAÇÃO (SEMED):

SETOR (LOTAÇÃO)	CARGO/FUNÇÃO	TOTAL
ADMINISTRAÇÃO	SECRETÁRIO MUNICIPAL DE EDUCAÇÃO	1
	CHEFE DE DEPARTAMENTO PEDAGÓGICO DE EDUCAÇÃO INFANTIL	1
	CHEFE DE DEPARTAMENTO PEDAGÓGICO DE ENSINO FUNDAMENTAL I	1
	CHEFE DE DEPARTAMENTO PEDAGÓGICO DE ENSINO FUNDAMENTAL II	1
	CHEFE DE DEPARTAMENTO DE SUPERVISÃO DE ENSINO E PROGRAMASSEPLA	1
	CHEFE DE DEPARTAMENTO ADMINISTRATIVO E FINANCEIRO	1
	COORDENADOR I DE LABORATÓRIOS E MÍDIAS DIGITAIS	1
	COORDENADOR I FINANCEIRO	1
	COORDENADOR I ADMINISTRATIVO	1
	COORDENADOR I DE COMPRAS	1
	COORDENADOR II DE FROTAS	1
	COORDENADOR II DE PROGRAMAS EXTRATURNO	1
	RESPONSÁVEL POR RECURSOS HUMANOS*	1



PREFEITURA MUNICIPAL DE PONTE NOVA
ESTADO DE MINAS GERAIS

	RESPONSÁVEL PELO PROCESSO E CONTROLE DE VALE-TRANSPORTE ESTUDANTIL	1
	AGENTE ADMINISTRATIVO	1
	AUXILIAR ADMINISTRATIVO	1
	AUXILIAR ADMINISTRATIVO I	5
	BIBLIOTECONOMISTA	7
	MOTORISTA	2
	SERVENTE DE LIMPEZA	2
	TELEFONISTA	2
	VIGIA	3
	PSICÓLOGO	6
	ASSISTENTE SOCIAL	6
MANUTENÇÃO E CONSERVAÇÃO	AUXILIAR DE OBRAS E OFICINAS	4
	ELETRICISTA	2
	MARCENEIRO/CARPINTEIRO	1
	PEDREIRO	3
ALMOXARIFADO	COORDENADOR II DE ALMOXARIFADO	1
	AUXILIAR DE ALMOXARIFADO	5
	AUXILIAR ADMINISTRATIVO I	1
	MOTORISTA	1
	NUTRICIONISTA	3
	SERVENTE DE LIMPEZA	1
	VIGIA	3
TRANSPORTE ESCOLAR	AUXILIAR ADMINISTRATIVO I	2
	MONITOR DE TRANSPORTE ESCOLAR	4
	MOTORISTA	30
	SERVENTE DE LIMPEZA	1
	VIGIA	2
CAEDES	CHEFE DE DEPARTAMENTO DE EDUCAÇÃO INCLUSIVA	1
	AUXILIAR ADMINISTRATIVO I	2
	ESPECIALISTA EM EDUCAÇÃO BÁSICA I ESPECIALISTA EM EDUCAÇÃO BÁSICA 27 HORAS (EEB-27)	D.A.
	FISIOTERAPEUTA	1
	FONOAUDIÓLOGO	1
	PROFESSOR DE LÍNGUA BRASILEIRA DE SINAIS (PEB-LIBRAS)	1
	PSICÓLOGO	1



**PREFEITURA MUNICIPAL DE PONTE NOVA
ESTADO DE MINAS GERAIS**

	SERVENTE DE LIMPEZA	1
	TERAPEUTA OCUPACIONAL	1
	TRADUTOR E INTÉRPRETE DE LÍNGUA BRASILEIRA DE SINAIS	1
	PROFESSOR DE EDUCAÇÃO BÁSICA INICIAL – PEBI	D.A.
CMEI GABY SALTARELLI	DIRETOR*	1
	ESPECIALISTA EM EDUCAÇÃO BÁSICA 27 HORAS (EEB-27)	D.A.
	AUXILIAR DE ESCOLA	2
	SERVENTE DE LIMPEZA	2
	COZINHEIRO	1
	AUXILIAR DE CRECHE	D.A.
	PROFESSOR DE EDUCAÇÃO INFANTIL (PEI) – BERÇÁRIO	D.A.
	PROFESSOR DE EDUCAÇÃO BÁSICA INICIAL – PEBI	D.A.
	PROFESSOR DE EDUCAÇÃO BÁSICA FINAL – PEBF	D.A.
CMEI MARCOS RODRIGUES	DIRETOR*	1
	AUXILIAR ADMINISTRATIVO I	1
	ESPECIALISTA EM EDUCAÇÃO BÁSICA 27 HORAS (EEB-27)	D.A.
	SERVENTE DE LIMPEZA	6
	COZINHEIRO	1
	AUXILIAR DE CRECHE	D.A.
	PROFESSOR DE EDUCAÇÃO INFANTIL (PEI) – BERÇÁRIO	D.A.
	PROFESSOR DE EDUCAÇÃO BÁSICA INICIAL – PEBI	D.A.
	PROFESSOR DE EDUCAÇÃO BÁSICA FINAL – PEBF	D.A.
CMEI ARCO-ÍRIS	DIRETOR*	1
	ESPECIALISTA EM EDUCAÇÃO BÁSICA 27 HORAS (EEB-27)	D.A.
	AUXILIAR DE ESCOLA	2
	SERVENTE DE LIMPEZA	3
	COZINHEIRO	1
	AUXILIAR DE CRECHE	D.A.
	PROFESSOR DE EDUCAÇÃO INFANTIL (PEI) – BERÇÁRIO	D.A.
	PROFESSOR DE EDUCAÇÃO BÁSICA INICIAL – PEBI	D.A.
	PROFESSOR DE EDUCAÇÃO BÁSICA FINAL – PEBF	D.A.
CMEI NOSSA SENHORA DAS GRAÇAS	DIRETOR*	1
	ESPECIALISTA EM EDUCAÇÃO BÁSICA 27 HORAS	D.A.



PREFEITURA MUNICIPAL DE PONTE NOVA
ESTADO DE MINAS GERAIS

	(EEB-27)	
	AUXILIAR DE ESCOLA	2
	SERVENTE DE LIMPEZA	2
	COZINHEIRO	1
	AUXILIAR DE CRECHE	D.A.
	PROFESSOR DE EDUCAÇÃO INFANTIL (PEI) – BERÇÁRIO	D.A.
	PROFESSOR DE EDUCAÇÃO BÁSICA INICIAL – PEBI	D.A.
	PROFESSOR DE EDUCAÇÃO BÁSICA FINAL – PEBF	D.A.
CMEI PASSO A PASSO	DIRETOR*	1
	ESPECIALISTA EM EDUCAÇÃO BÁSICA 27 HORAS (EEB-27)	D.A.
	AUXILIAR DE ESCOLA	4
	SERVENTE DE LIMPEZA	3
	COZINHEIRO	1
	VIGIA	2
	AUXILIAR DE CRECHE	D.A.
	PROFESSOR DE EDUCAÇÃO INFANTIL (PEI) – BERÇÁRIO	D.A.
	PROFESSOR DE EDUCAÇÃO BÁSICA INICIAL – PEBI	D.A.
	PROFESSOR DE EDUCAÇÃO BÁSICA FINAL – PEBF	D.A.
CMEI PARAÍSO DAS CRIANÇAS	DIRETOR*	1
	ESPECIALISTA EM EDUCAÇÃO BÁSICA I	D.A.
	AUXILIAR ADMINISTRATIVO I	1
	SERVENTE DE LIMPEZA	2
	COZINHEIRO	1
	AUXILIAR DE CRECHE	D.A.
	PROFESSOR DE EDUCAÇÃO INFANTIL (PEI) – BERÇÁRIO	D.A.
	PROFESSOR DE EDUCAÇÃO BÁSICA INICIAL – PEBI	D.A.
PROFESSOR DE EDUCAÇÃO BÁSICA FINAL – PEBF	D.A.	
CMEI RAIOS DE SOL	DIRETOR*	1
	ESPECIALISTA EM EDUCAÇÃO BÁSICA 27 HORAS (EEB-27)	D.A.
	AUXILIAR DE ESCOLA	2
	SERVENTE DE LIMPEZA	3
	COZINHEIRO	1
	VIGIA	2



**PREFEITURA MUNICIPAL DE PONTE NOVA
ESTADO DE MINAS GERAIS**

	AUXILIAR DE CRECHE	D.A.
	PROFESSOR DE EDUCAÇÃO INFANTIL (PEI) – BERÇÁRIO	D.A.
	PROFESSOR DE EDUCAÇÃO BÁSICA INICIAL – PEBI	D.A.
	PROFESSOR DE EDUCAÇÃO BÁSICA FINAL – PEBF	D.A.
ESCOLA MUNICIPAL DOM BOSCO	DIRETOR*	1
	VICE-DIRETOR*	1
	ESPECIALISTA EM EDUCAÇÃO BÁSICA 27 HORAS (EEB-27)	D.A.
	AUXILIAR ADMINISTRATIVO I	1
	COZINHEIRO	1
	AUXILIAR DE ESCOLA	1
	SERVENTE DE LIMPEZA	7
	PROFESSOR DE EDUCAÇÃO BÁSICA INICIAL – PEBI	D.A.
	PROFESSOR DE EDUCAÇÃO BÁSICA FINAL – PEBF	D.A.
CMEI SANTÍSSIMA TRINDADE	DIRETOR*	1
	ESPECIALISTA EM EDUCAÇÃO BÁSICA 27 HORAS (EEB-27)	D.A.
	AUXILIAR DE ESCOLA	3
	SERVENTE DE LIMPEZA	4
	COZINHEIRO	1
	AUXILIAR DE CRECHE	D.A.
	PROFESSOR DE EDUCAÇÃO INFANTIL (PEI) – BERÇÁRIO	D.A.
	PROFESSOR DE EDUCAÇÃO BÁSICA INICIAL – PEBI	D.A.
ESCOLA MUNICIPAL MIQUELINA MARTINO MOREIRA DOS SANTOS	DIRETOR*	1
	VICE-DIRETOR*	1
	ESPECIALISTA EM EDUCAÇÃO BÁSICA 27 HORAS (EEB-27)	D.A.
	AUXILIAR ADMINISTRATIVO I	1
	COZINHEIRO	1
	AUXILIAR DE ESCOLA	2
	SERVENTE DE LIMPEZA	5
	AUXILIAR DE CRECHE	D.A.
	PROFESSOR DE EDUCAÇÃO INFANTIL (PEI) – BERÇÁRIO	D.A.
	PROFESSOR DE EDUCAÇÃO BÁSICA INICIAL – PEBI	D.A.
	PROFESSOR DE EDUCAÇÃO BÁSICA FINAL – PEBF	D.A.
	ESCOLA MUNICIPAL SANTO ANTÔNIO	DIRETOR*
AUXILIAR ADMINISTRATIVO I		1



**PREFEITURA MUNICIPAL DE PONTE NOVA
ESTADO DE MINAS GERAIS**

	AUXILIAR DE ESCOLA	1
	SERVENTE DE LIMPEZA	3
	COZINHEIRO	1
	ESPECIALISTA EM EDUCAÇÃO BÁSICA 27 HORAS (EEB-27)	D.A.
	PROFESSOR DE EDUCAÇÃO BÁSICA INICIAL – PEBI	D.A.
	PROFESSOR DE EDUCAÇÃO BÁSICA FINAL – PEBF	D.A.
ESCOLA MUNICIPAL PROGRESSO	DIRETOR*	1
	ESPECIALISTA EM EDUCAÇÃO BÁSICA 27 HORAS (EEB-27)	D.A.
	AUXILIAR ADMINISTRATIVO I	1
	AUXILIAR DE ESCOLA	1
	SERVENTE DE LIMPEZA	3
	COZINHEIRO	1
	PROFESSOR DE EDUCAÇÃO BÁSICA INICIAL – PEBI	D.A.
	PROFESSOR DE EDUCAÇÃO BÁSICA FINAL – PEBF	D.A.
ESCOLA MUNICIPAL JERÔNIMO PINTO DE GODOY	DIRETOR*	1
	ESPECIALISTA EM EDUCAÇÃO BÁSICA 27 HORAS (EEB-27)	D.A.
	AUXILIAR ADMINISTRATIVO I	1
	SERVENTE DE LIMPEZA	2
	COZINHEIRO	1
	VIGIA	2
	PROFESSOR DE EDUCAÇÃO BÁSICA INICIAL – PEBI	D.A.
	PROFESSOR DE EDUCAÇÃO BÁSICA FINAL – PEBF	D.A.
ESCOLA MUNICIPAL JOAQUIM PIMENTA	DIRETOR*	1
	ESPECIALISTA EM EDUCAÇÃO BÁSICA 27 HORAS (EEB-27)	D.A.
	AUXILIAR ADMINISTRATIVO I	1
	AUXILIAR DE ESCOLA	2
	SERVENTE DE LIMPEZA	1
	COZINHEIRO	1
	VIGIA	2
	PROFESSOR DE EDUCAÇÃO BÁSICA INICIAL – PEBF	D.A.
	PROFESSOR DE EDUCAÇÃO BÁSICA FINAL – PEBF	D.A.
ESCOLA MUNICIPAL JOÃO GUIMARÃES	DIRETOR*	1
	ESPECIALISTA EM EDUCAÇÃO BÁSICA 27 HORAS (EEB-27)	D.A.



PREFEITURA MUNICIPAL DE PONTE NOVA
ESTADO DE MINAS GERAIS

	AUXILIAR ADMINISTRATIVO I	1
	AUXILIAR DE ESCOLA	2
	SERVENTE DE LIMPEZA	3
	COZINHEIRO	1
	PROFESSOR DE EDUCAÇÃO BÁSICA INICIAL – PEBI	D.A.
	PROFESSOR DE EDUCAÇÃO BÁSICA FINAL – PEBF	D.A.
ESCOLA MUNICIPAL NOSSA SENHORA DO ROSÁRIO	DIRETOR*	1
	AUXILIAR ADMINISTRATIVO I	2
	ESPECIALISTA EM EDUCAÇÃO BÁSICA 27 HORAS (EEB-27)	D.A.
	AUXILIAR DE ESCOLA	3
	SERVENTE DE LIMPEZA	3
	COZINHEIRO	1
	VIGIA	2
	PROFESSOR DE EDUCAÇÃO BÁSICA INICIAL – PEBI	D.A.
PROFESSOR DE EDUCAÇÃO BÁSICA FINAL – PEBF	D.A.	
ESCOLA MUNICIPAL DOUTOR LUIZ AUGUSTO	DIRETOR*	1
	ESPECIALISTA EM EDUCAÇÃO BÁSICA 27 HORAS (EEB-27)	D.A.
	AUXILIAR ADMINISTRATIVO I	1
	SERVENTE DE LIMPEZA	5
	COZINHEIRO	1
	VIGIA	2
	PROFESSOR DE EDUCAÇÃO BÁSICA INICIAL – PEBI	D.A.
	PROFESSOR DE EDUCAÇÃO BÁSICA FINAL – PEBF	D.A.
ESCOLA MUNICIPAL PADRE RAFAEL FARACI	DIRETOR*	1
	ESPECIALISTA EM EDUCAÇÃO BÁSICA 27 HORAS (EEB-27)	D.A.
	AUXILIAR ADMINISTRATIVO I	1
	AUXILIAR DE ESCOLA	1
	SERVENTE DE LIMPEZA	4
	COZINHEIRO	1
	VIGIA	2
	PROFESSOR DE EDUCAÇÃO BÁSICA INICIAL – PEBI	D.A.
PROFESSOR DE EDUCAÇÃO BÁSICA FINAL – PEBF	D.A.	
ESCOLA MUNICIPAL	DIRETOR*	1



PREFEITURA MUNICIPAL DE PONTE NOVA
ESTADO DE MINAS GERAIS

NOSSA SENHORA DE FÁTIMA	ESPECIALISTA EM EDUCAÇÃO BÁSICA 27 HORAS (EEB-27)	D.A.
	AUXILIAR ADMINISTRATIVO I	2
	AUXILIAR DE ESCOLA	2
	SERVENTE DE LIMPEZA	5
	COZINHEIRO	1
	PROFESSOR DE EDUCAÇÃO BÁSICA INICIAL – PEBI	D.A.
	PROFESSOR DE EDUCAÇÃO BÁSICA FINAL – PEBF	D.A.
ESCOLA MUNICIPAL OTÁVIO SOARES	DIRETOR*	1
	VICE-DIRETOR*	1
	ESPECIALISTA EM EDUCAÇÃO BÁSICA 27 HORAS (EEB-27)	D.A.
	AUXILIAR ADMINISTRATIVO I	6
	AUXILIAR DE ESCOLA	5
	SERVENTE DE LIMPEZA	5
	COZINHEIRO	1
	PROFESSOR DE EDUCAÇÃO BÁSICA INICIAL – PEBI	D.A.
PROFESSOR DE EDUCAÇÃO BÁSICA FINAL – PEBF	D.A.	
ESCOLA MUNICIPAL DOUTOR JOSÉ MARIANO	DIRETOR*	1
	VICE-DIRETOR*	1
	AUXILIAR ADMINISTRATIVO I	6
	ESPECIALISTA EM EDUCAÇÃO BÁSICA 27 HORAS (EEB-27)	D.A.
	AUXILIAR DE ESCOLA	6
	SERVENTE DE LIMPEZA	4
	COZINHEIRO	1
	VIGIA	2
	PROFESSOR DE EDUCAÇÃO BÁSICA INICIAL – PEBI	D.A.
PROFESSOR DE EDUCAÇÃO BÁSICA FINAL – PEBF	D.A.	
ESCOLA MUNICIPAL SENADOR MIGUEL LANNA	DIRETOR*	1
	VICE-DIRETOR*	2
	ESPECIALISTA EM EDUCAÇÃO BÁSICA 27 HORAS (EEB-27)	D.A.
	ESPECIALISTA EM EDUCAÇÃO BÁSICA 40 HORAS (EEB-40) (CARGO EM EXTINÇÃO)	D.A.
	INSPETOR DE ALUNOS	2



PREFEITURA MUNICIPAL DE PONTE NOVA
ESTADO DE MINAS GERAIS

	AUXILIAR ADMINISTRATIVO I	6
	AUXILIAR DE ESCOLA	7
	SERVENTE DE LIMPEZA	6
	COZINHEIRO	2
	VIGIA	3
	PROFESSOR DE EDUCAÇÃO BÁSICA INICIAL – PEBI	D.A.
	PROFESSOR DE EDUCAÇÃO BÁSICA FINAL – PEBF	D.A.
ESCOLA MUNICIPAL LUIZ MARTINS SPARES SOBRINHO	DIRETOR*	1
	INSPETOR DE ALUNOS	1
	ESPECIALISTA EM EDUCAÇÃO BÁSICA 27 HORAS (EEB-27)	D.A.
	AUXILIAR ADMINISTRATIVO I	3
	AUXILIAR DE ESCOLA	5
	SERVENTE DE LIMPEZA	2
	COZINHEIRO	1
	PROFESSOR DE EDUCAÇÃO BÁSICA INICIAL – PEBI	D.A.
	PROFESSOR DE EDUCAÇÃO BÁSICA FINAL – PEBF	D.A.
ESCOLA MUNICIPAL REINALDO ALVES COSTA	DIRETOR*	1
	VICE-DIRETOR	2
	AUXILIAR ADMINISTRATIVO I	6
	ESPECIALISTA EM EDUCAÇÃO BÁSICA 27 HORAS (EEB-27)	D.A.
	AUXILIAR DE ESCOLA	3
	SERVENTE DE LIMPEZA	10
	COZINHEIRO	2
	VIGIA	3
	PROFESSOR DE EDUCAÇÃO BÁSICA INICIAL – PEBI	D.A.
	PROFESSOR DE EDUCAÇÃO BÁSICA FINAL – PEBF	D.A.
ESCOLA MUNICIPAL JOSÉ MARIA DA FONSECA	DIRETOR*	1
	VICE-DIRETOR*	2
	INSPETOR DE ALUNOS	2
	ESPECIALISTA EM EDUCAÇÃO BÁSICA 27 HORAS (EEB-27)	D.A.
	AUXILIAR ADMINISTRATIVO I	7
	AUXILIAR DE ESCOLA	7
	SERVENTE DE LIMPEZA	7



**PREFEITURA MUNICIPAL DE PONTE NOVA
ESTADO DE MINAS GERAIS**

	COZINHEIRO	7
	VIGIA	2
	PROFESSOR DE EDUCAÇÃO BÁSICA INICIAL – PEBI	3
	PROFESSOR DE EDUCAÇÃO BÁSICA FINAL – PEBF	D.A.
POLO PRESENCIAL DA UNIVERSIDADE ABERTA DO BRASIL – POLO UAB PONTE NOVA/MG	COORDENADOR I DE LABORATÓRIO DE INFORMÁTICA	1
	BIBLIOTECONOMISTA	1
	PROFESSOR DE EDUCAÇÃO BÁSICA INICIAL – PEBI	2
	SERVENTE DE LIMPEZA	1

SECRETARIA MUNICIPAL DE SAÚDE (SEMSA):

SETOR (LOTAÇÃO)	CARGO/FUNÇÃO	TOTAL
ADMINISTRAÇÃO	SECRETARIO MUNICIPAL DE SAUDE	1
	ASSESSOR EXECUTIVO I	1
	COORDENADOR II DE TRANSPORTE E FROTA	1
	COORDENADOR II DE RECURSOS HUMANOS	1
	COORDENADOR II DE ALMOXARIFADO	1
	COORDENADOR II DE COMPRAS E PATRIMÔNIO	1
	AUXILIAR ADMINISTRATIVO	1
	AUXILIAR ADMINISTRATIVO I	10
	AUXILIAR DE ALMOXARIFADO	2
	ELETRICISTA	1
	ENFERMEIRO (VACINA)	1
	FONOAUDIÓLOGO	1
	MÉDICO REVISOR HOSPITALAR	4
	MÉDICO REVISOR HOSPITALAR – CARDIOLOGIA	1
	MÉDICO AUDITOR	1
	MOTORISTA	22
	SERVENTE DE LIMPEZA	2
	TELEFONISTA	2
VIGIA	4	
DEPARTAMENTO DE ASSISTÊNCIA	CHEFE DE DEPARTAMENTO DE ASSISTÊNCIA FARMACÊUTICA	1



PREFEITURA MUNICIPAL DE PONTE NOVA ESTADO DE MINAS GERAIS

FARMACÊUTICA	FARMACÊUTICO II	2
	AUXILIAR DE FARMÁCIA	8
DEPARTAMENTO DE ATENÇÃO PRIMÁRIA	CHEFE DE DEPARTAMENTO DE ATENÇÃO PRIMÁRIA	1
DEPARTAMENTO DE TFD E CENTRAL DE NOTIFICAÇÕES	CHEFE DE DEPARTAMENTO DE TFD E CENTRAL DE MARCAÇÃO	1
	COORDENADOR I DE CENTRAL DE MARCAÇÃO E TFD	1
DEPARTAMENTO DE AUDITORIA, REGULAÇÃO E AVALIAÇÃO	CHEFE DE DEPARTAMENTO DE AUDITORIA, REGULAÇÃO E AVALIAÇÃO	1
	COORDENADOR I DE CONTROLE E AVALIAÇÃO	1
	NÚCLEO REGULADOR DE CONTROLE E AVALIAÇÃO - MÉDICO SUPERVISOR DO NÚCLEO REGULADOR	1
DEPARTAMENTO DE PREVENÇÃO DE ENDEMIAS	CHEFE DE DEPARTAMENTO DE PREVENÇÃO A ENDEMIAS	1
	COORDENADOR II DE PREVENÇÃO A ENDEMIAS	2
	AGENTE DE ENDEMIAS	38
	AGENTE DE SAÚDE	1
	AUXILIAR GERAL DE CONSERVAÇÃO DE VIAS	38
DEPARTAMENTO DE VIGILÂNCIA SANITÁRIA	CHEFE DE DEPARTAMENTO DE VIGILÂNCIA EM SAÚDE	1
	COORDENADOR II DE VIGILÂNCIA SANITÁRIA	
	COORDENADOR II DE VIGILÂNCIA EPIDEMIOLÓGICA	1
	COORDENADOR I DE PROGRAMAS DST/AIDS	1
	CIRURGIÃO DENTISTA	1
	FISCAL SANITÁRIO	7
	FARMACÊUTICO	1
	NUTRICIONISTA	1
	MÉDICO VETERINÁRIO	1
DEPARTAMENTO DE REDE ASSISTENCIAL	CHEFE DE DEPARTAMENTO DE REDE ASSISTENCIAL	1
	COORDENADOR II CAPS/RAPS	1



**PREFEITURA MUNICIPAL DE PONTE NOVA
ESTADO DE MINAS GERAIS**

	COORDENADOR II DE PRONTO ATENDIMENTO	1
	MÉDICO CLÍNICO DIRETOR TÉCNICO – CLÍNICO DO SAMMDU	1
	ENFERMEIRO DIRETOR RESPONSÁVEL TÉCNICO - SAMMDU	1
	COORDENADOR II DO LABORATÓRIO	
DEPARTAMENTO DE UNIDADE DE MÉDIA COMPLEXIDADE	CHEFE DE DEPARTAMENTO DA UNIDADE DE MÉDIA COMPLEXIDADE	1
	COORDENADOR II ADMINISTRATIVO DA POLICLÍNICA	1
	COORDENADOR II ADMINISTRATIVO DE SAÚDE	1
	COORDENADOR II DE FISIOTERAPIA E PRÁTICAS CORPORAIS	1
CENTRO DE ESPECIALIDADE ODONTOLÓGICO (CEO)	COORDENADOR I ADMINISTRATIVO DE SAÚDE BUCAL	1
	AUXILIAR ADMINISTRATIVO I	1
	AUXILIAR DE CONSULTÓRIO DENTÁRIO	9
	CIRURGIÃO DENTISTA	8
PAM (PRONTO ATENDIMENTO MÉDICO)	AUXILIAR DE ENFERMAGEM	1
	MÉDICO CLÍNICO	3
	SERVENTE DE LIMPEZA	1
	TÉCNICO DE ENFERMAGEM	2
FARMÁCIA DE MINAS	COORDENADOR II DE FARMÁCIA	1
	AUXILIAR ADMINISTRATIVO I	1
	AUXILIAR DE FARMACIA	5
	FARMACÊUTICO	2
	SERVENTE DE LIMPEZA	1
	VIGIA	2
CENTRO DE REABILITAÇÃO	AUXILIAR ADMINISTRATIVO I	2
	FISIOTERAPEUTA	5
	FONOAUDIÓLOGO	2
	PSICÓLOGO	3
HEMOMINAS	ASSISTENTE SOCIAL	2
	AUXILIAR ADMINISTRATIVO	1
	AUXILIAR ADMINISTRATIVO I	3
	AUXILIAR DE ENFERMAGEM	2



PREFEITURA MUNICIPAL DE PONTE NOVA
ESTADO DE MINAS GERAIS

	BIOQUÍMICO	1
	MÉDICO CLÍNICO	2
	SERVENTE DE LIMPEZA	2
	TÉCNICO DE ENFERMAGEM	4
LABORATÓRIO CENTRAL	COORDENADOR II DO LABORATÓRIO	1
	AUXILIAR ADMINISTRATIVO I	1
	AUXILIAR DE LABORATÓRIO	1
	BIOQUÍMICO	6
	SERVENTE DE LIMPEZA	1
	TÉCNICO DE LABORATÓRIO	3
NASF	ARTE EDUCADOR	1
	ASSISTENTE SOCIAL	3
	EDUCADOR FÍSICO	1
	FARMACÊUTICO	1
	FISIOTERAPEUTA	4
	FONOAUDIÓLOGO	2
	PSICÓLOGO	2
	TERAPEUTA OCUPACIONAL	2
PACS – AGENTE COMUNITÁRIO DE SAÚDE	AGENTE COMUNITÁRIO DE SAÚDE	12
	ENFERMEIRO	1
POLICLÍNICA	AUXILIAR ADMINISTRATIVO I	2
	AUXILIAR DE ENFERMAGEM	2
	MÉDICO ANGIOLOGISTA	1
	MÉDICO CLÍNICO	3
	MÉDICO CARDIOLOGISTA	4
	MÉDICO CARDIOLOGISTA PEDIATRA	1
	MÉDICO CIRURGIÃO	2
	MÉDICO DERMATOLOGISTA	3
	MÉDICO ENDOCRINOLOGISTA	2
	MÉDICO HEMATOLOGISTA	1
	MÉDICO NEUROPEDIATRA	1



PREFEITURA MUNICIPAL DE PONTE NOVA
ESTADO DE MINAS GERAIS

	MÉDICO OFTALMOLOGISTA	1
	MÉDICO ORTOPEDISTA	2
	MÉDICO OTORRINOLARINGOLOGISTA	1
	MÉDICO PNEUMOLOGISTA	1
	MÉDICO PSIQUIATRA	2
	MÉDICO PEDIATRA	2
	MÉDICO GASTROENTEROLOGISTA	1
	MÉDICO RADIOLOGISTA	1
	MÉDICO REUMATOLOGISTA	1
	MÉDICO GINECOLOGISTA	4
	MÉDICO NEUROLOGISTA	2
	MÉDICO UROLOGISTA	2
	NUTRICIONISTA	4
	SERVENTE DE LIMPEZA	2
	TÉCNICO DE RADIOLOGIA	2
	VIGIA	2
POSTO DE SAÚDE DO BRITO/CEDRO/PASSA TEMPO	MÉDICO CLÍNICO	1
PSF ABDALA FELICIO (BAIRRO DE FÁTIMA)	AGENTE COMUNITÁRIO DE SAÚDE	6
	AUXILIAR ADMINISTRATIVO I	1
	AUXILIAR DE ENFERMAGEM	1
	AUXILIAR DE CONSULTÓRIO DENTÁRIO	1
	CIRURGIÃO DENTISTA	1
	ENFERMEIRO	1
	MÉDICO CLÍNICO	1
	MÉDICO PEDIATRA	1
	SERVENTE DE LIMPEZA	1
	TÉCNICO DE ENFERMAGEM	2
PSF AMBULATÓRIO DA RASA	AGENTE COMUNITÁRIO DE SAÚDE	4
	AUXILIAR ADMINISTRATIVO I	1
	AUXILIAR DE CONSULTÓRIO DENTÁRIO	1



PREFEITURA MUNICIPAL DE PONTE NOVA
ESTADO DE MINAS GERAIS

	CIRURGIÃO DENTISTA	1
	ENFERMEIRO	1
	MÉDICO CLÍNICO	1
	SERVENTE DE LIMPEZA	1
	TÉCNICO DE ENFERMAGEM	2
	VIGIA	2
PSF CENTRO	AGENTE COMUNITARIO DE SAÚDE	8
	AUXILIAR ADMINISTRATIVO I	1
	AUXILIAR DE CONSULTÓRIO DENTÁRIO	1
	CIRURGIÃO DENTISTA	1
	ENFERMEIRO	1
	MÉDICO CLÍNICO	1
	TÉCNICO DE ENFERMAGEM	2
	SERVENTE DE LIMPEZA	1
PSF JOSE PINTO DA PAIXÃO (SÃO PEDRO)	AGENTE COMUNITÁRIO DE SAÚDE	10
	AUXILIAR ADMINISTRATIVO I	1
	AUXILIAR DE ENFERMAGEM	1
	AUXILIAR DE CONSULTÓRIO DENTÁRIO	2
	CIRURGIÃO DENTISTA	2
	ENFERMEIRO	2
	MÉDICO CLÍNICO	2
	SERVENTE DE LIMPEZA	1
	TÉCNICO DE ENFERMAGEM	4
	VIGIA	2
PSF JUQUINHA LANNA (PACHECO)	AGENTE COMUNITÁRIO DE SAÚDE	13
	AUXILIAR ADMINISTRATIVO I	1
	AUXILIAR DE CONSULTÓRIO DENTÁRIO	2
	CIRURGIÃO DENTISTA	2
	ENFERMEIRO	2
	MÉDICO CLÍNICO	2
	MÉDICO PEDIATRA	1



PREFEITURA MUNICIPAL DE PONTE NOVA
ESTADO DE MINAS GERAIS

	SERVENTE DE LIMPEZA	1
	TÉCNICO DE ENFERMAGEM	4
	VIGIA	2
PSF NOVO HORIZONTE	AGENTE COMUNITÁRIO DE SAÚDE	5
	AUXILIAR ADMINISTRATIVO I	1
	AUXILIAR DE CONSULTÓRIO DENTÁRIO	1
	CIRURGIÃO DENTISTA	1
	ENFERMEIRO	1
	MÉDICO CLÍNICO	1
	SERVENTE DE LIMPEZA	1
	TÉCNICO DE ENFERMAGEM	2
PSF SANTO ANTÔNIO	AGENTE COMUNITÁRIO DE SAÚDE	7
	AUXILIAR ADMINISTRATIVO I	1
	AUXILIAR DE ENFERMAGEM	1
	AUXILIAR DE CONSULTÓRIO DENTÁRIO	1
	CIRURGIÃO DENTISTA	1
	ENFERMEIRO	1
	MÉDICO CLÍNICO	1
	MÉDICO PEDIATRA	1
	SERVENTE DE LIMPEZA	1
	TÉCNICO DE ENFERMAGEM	3
PSF SETTE DE BARROS (TRIÂNGULO)	AGENTE COMUNITÁRIO DE SAÚDE	12
	AUXILIAR ADMINISTRATIVO I	1
	AUXILIAR DE ENFERMAGEM	2
	AUXILIAR DE CONSULTÓRIO DENTÁRIO	2
	CIRURGIÃO DENTISTA	2
	ENFERMEIRO	2
	MÉDICO CLÍNICO	2
	MÉDICO PEDIATRA	1
	SERVENTE DE LIMPEZA	1
	TÉCNICO DE ENFERMAGEM	4





PREFEITURA MUNICIPAL DE PONTE NOVA
ESTADO DE MINAS GERAIS

	VIGIA	2
PSF VAU AÇU	AGENTE COMUNITÁRIO DE SAÚDE	6
	AUXILIAR ADMINISTRATIVO I	1
	AUXILIAR DE CONSULTÓRIO DENTÁRIO	1
	CIRURGIÃO DENTISTA	1
	ENFERMEIRO	1
	MÉDICO CLÍNICO	1
	SERVENTE DE LIMPEZA	1
	TÉCNICO DE ENFERMAGEM	3
	VIGIA	2
UBS CONJUNTO HABITACIONAL DALVO DE OLIVEIRA BEMFEITO – VILA ALVARENGA - Unidade Básica de Saúde Irmã Zélia Patrício	AUXILIAR ADMINISTRATIVO I	1
	AUXILIAR DE CONSULTÓRIO DENTÁRIO	1
	CIRURGIÃO DENTISTA	1
	ENFERMEIRO	1
	MÉDICO CLÍNICO	1
	SERVENTE DE LIMPEZA	1
	TÉCNICO EM ENFERMAGEM	2
	VIGIA	2
UBS PAULO RAIMUNDO FERREIRA	AGENTE COMUNITÁRIO DE SAÚDE	5
	AUXILIAR ADMINISTRATIVO I	1
	AUXILIAR DE CONSULTÓRIO DENTÁRIO	1
	CIRURGIÃO DENTISTA	1
	ENFERMEIRO	1
	MÉDICO CLÍNICO	1
	SERVENTE DE LIMPEZA	1
	TÉCNICO EM ENFERMAGEM	2
	VIGIA	2
UBS ANNA FLORÊNCIA	AGENTE COMUNITÁRIO DE SAÚDE	4
	AUXILIAR ADMINISTRATIVO I	1
	AUXILIAR DE ENFERMAGEM	1
	AUXILIAR DE CONSULTÓRIO DENTÁRIO	1





PREFEITURA MUNICIPAL DE PONTE NOVA
ESTADO DE MINAS GERAIS

	CIRURGIÃO DENTISTA	1
	ENFERMEIRO	1
	MÉDICO CLÍNICO	1
	TÉCNICO DE ENFERMAGEM	1
	SERVENTE DE LIMPEZA	1
	VIGIA	1
UBS PAULO CÉSAR SOARES (PONTAL)	AGENTE COMUNITÁRIO DE SAÚDE	4
	AUXILIAR ADMINISTRATIVO I	1
	ENFERMEIRO	1
	MÉDICO CLÍNICO	1
	TÉCNICO EM ENFERMAGEM	1
	SERVENTE DE LIMPEZA	1
	VIGIA	1
UBS VILA OLIVEIRA/PALMEIRAS	AGENTE COMUNITÁRIO DE SAÚDE	4
	AUXILIAR DE CONSULTÓRIO DENTÁRIO	1
	CIRURGIÃO DENTISTA	1
	ENFERMEIRO	3
	MÉDICO CLÍNICO	2
	SERVENTE DE LIMPEZA	1
	TÉCNICO EM ENFERMAGEM	4
UBS FORTALEZA	AGENTE COMUNITÁRIO DE SAÚDE	4
	AUXILIAR DE CONSULTÓRIO DENTÁRIO	1
	CIRURGIÃO DENTISTA	1
	ENFERMEIRO	3
	MÉDICO CLÍNICO	2
	SERVENTE DE LIMPEZA	1
	TÉCNICO EM ENFERMAGEM	4
UBS ESPLANADA (PAM)	AGENTE COMUNITÁRIO DE SAÚDE	3
	AUXILIAR DE CONSULTÓRIO DENTÁRIO	1
	CIRURGIÃO DENTISTA	1



PREFEITURA MUNICIPAL DE PONTE NOVA
ESTADO DE MINAS GERAIS

	ENFERMEIRO	1
	MÉDICO CLÍNICO	1
SEA/CTA	ASSISTENTE SOCIAL	1
	AUXILIAR DE ENFERMAGEM	1
	ENFERMEIRO	1
	FARMACÊUTICO	1
	MÉDICO INFECTOLOGISTA	1
	PSICÓLOGO	1
SAMMDU	MÉDICO DIRETOR TÉCNICO CLÍNICO DO SAMMDU	1
	ENFERMEIRO DIRETOR RESPONSÁVEL TÉCNICO SAMMDU	1
	AUXILIAR ADMINISTRATIVO	1
	AUXILIAR ADMINISTRATIVO I	3
	AUXILIAR DE ENFERMAGEM	3
	ENFERMEIRO	2
	MÉDICO PLANTONISTA (12HS)	10
	MÉDICO PEDIATRA PLANTONISTA	5
	SERVENTE DE LIMPEZA	2
	TÉCNICO DE ENFERMAGEM	4
	VIGIA	2
SAÚDE MENTAL - CAPS	ASSISTENTE SOCIAL CAPS	1
	ASSISTENTE SOCIAL	1
	AUXILIAR ADMINISTRATIVO I	2
	AUXILIAR DE ENFERMAGEM	1
	EDUCADOR SOCIAL ARTES/ARTESANATO CAPS	1
	EDUCADOR SOCIAL MÚSICA CAPS	1
	ENFERMEIRO CAPS	2
	MÉDICO PLANTONISTA 5 HORAS ****	5
	MÉDICO PLANTONISTA PSIQUIATRA 5 HORAS****	5
	PSICÓLOGO	4
	SERVENTE DE LIMPEZA	2



**PREFEITURA MUNICIPAL DE PONTE NOVA
ESTADO DE MINAS GERAIS**

	TÉCNICO DE ENFERMAGEM	4
	TERAPEUTA OCUPACIONAL	2
	VIGIA	1
SAÚDE ORAL	CIRURGIÃO DENTISTA	3
PROGRAMA ESTRATÉGIA DA ATENÇÃO BÁSICA NA SAÚDE PRISIONAL - PNAISP	ASSISTENTE SOCIAL	3
	AUXILIAR DE CONSULTÓRIO DENTÁRIO	2
	CIRURGIÃO DENTISTA	2
	ENFERMEIRO	3
	FARMACÊUTICO	2
	MÉDICO CLÍNICO	2
	MÉDICO PSIQUIATRA	1
	PSICÓLOGO	2
	TÉCNICO DE ENFERMAGEM	2
NÚCLEO REGULADOR DE CONTROLE E AVALIAÇÃO	ENFERMEIRO	1
	AUXILIAR ADMINISTRATIVO I	1





PREFEITURA MUNICIPAL DE PONTE NOVA
ESTADO DE MINAS GERAIS

PROJETO DE LEI COMPLEMENTAR Nº 4.094/2025
ANEXO X

CARGO	TOTAL DIMENSIONAMENTO LEI 4238 ATUALIZADA
ADVOGADO DO CREAS	1
AGENTE COMUNITÁRIO DE SAUDE	104
AGENTE DE COMBATE ENDEMIAS	38
AGENTE DE SAUDE	EXTINÇÃO
AJUDANTE DE CALCETEIRO	15
ANALISTA AMBIENTAL	2
ANALISTA JURIDICO	5
ARQUITETO	1
ASSISTENTE SOCIAL	24
AUXILIAR ADMINISTRATIVO	EXTINÇÃO
AUXILIAR ADMINISTRATIVO I	188
AUXILIAR ADMINISTRATIVO II	5
AUXILIAR DE ALMOXARIFADO	11
AUX CONSULTORIO DENTARIO	25
AUX DE CRECHE	EXTINÇÃO
AUXILIAR CUIDADOR/EDUCADOR	8
AUXILIAR DE ENFERMAGEM	EXTINÇÃO
AUXILIAR DE ESCOLA	EXTINÇÃO
AUXILIAR DE FARMACIA	5
AUXILIAR DE LABORATORIO	EXTINÇÃO
AUXILIAR DE OBRAS E OFICINAS	11
AUXILIAR GERAL DE CONS. VIAS PERMANENTE	239
BIBLIOTECONOMISTA	9
BIOQUIMICO	7
BORRACHEIRO	2
CALCETEIRO	18
CIRURGIAO DENTISTA	29
CONTADOR	4
CONTINUO	EXTINÇÃO
COZINHEIRO	34
CUIDADOR DE IDOSO	12
CUIDADOR/EDUCADOR	4
ECONOMISTA DOMESTICO	3
EDUCADOR SOCIAL ARTES/ARTESANATO	3



PREFEITURA MUNICIPAL DE PONTE NOVA
ESTADO DE MINAS GERAIS

EDUCADOR SOCIAL ARTES/ARTESANATO - CAPS	1
EDUC.SOCIAL/ ATIVIDADES ESPORTIVAS	7
EDUCADOR SOCIAL CAPOEIRA /ARTES MARCIAIS	2
EDUCADOR SOCIAL/DANCA	2
EDUCADOR SOCIAL/MUSICA	1
EDUCADOR SOCIAL/MUSICA CAPS	1
ELETRICISTA	5
ELETRICISTA DE AUTOMOVEIS	0
ENCARREGADO	8
ENFERMEIRO	14
ENFERMEIRO CAPS	3
ENGENHEIRO AGRÔNOMO	1
ENGENHEIRO CIVIL	1
ENGENHEIRO DE AGRIMENSURA	1
ESPECIALISTA EM EDUCACAO BASICA 27H	46
ESPECIALISTA EM EDUCACAO BASICA 40H	EXTINÇÃO
FARMACEUTICO	4
FISCAL DE DEFESA DO CONSUMIDOR	1
FISCAL DE MEIO AMBIENTE	2
FISCAL DE POSTURAS	19
FISCAL DE TRANSITO	25
FISCAL DE TRIBUTACAO	6
FISCAL SANITARIO	7
FISIOTERAPEUTA	7
FONOAUDIOLOGO	4
GEOLOGO	1
INSPETOR DE ALUNOS	EXTINÇÃO
LAVADEIRA	4
MARCENEIRO/CARPINTEIRO	1
MECANICO	4
MECANICO DE MAQUINA PESADA	1
MEDICO ANGIOLOGISTA	1
MEDICO AUDITOR	1
MEDICO CARDIOLOGISTA	4
MEDICO CARDIOLOGISTA PEDIATRA	1
MEDICO CIRURGIÃO	2
MEDICO CLINICO	13
MEDICO CLINICO PLANTONISTA 5H CAPS	5
MEDICO DERMATOLOGISTA	3
MEDICO ENDROCRINOLOGISTA	2
MEDICO GASTROENTEROLOGISTA	1
MEDICO GINECOLOGISTA	4



PREFEITURA MUNICIPAL DE PONTE NOVA
ESTADO DE MINAS GERAIS

MEDICO HEMATOLOGISTA	1
MÉDICO INFECTOLOGISTA	1
MEDICO NEUROLOGISTA	2
MEDICO NEUROPEDIATRA	1
MEDICO OFTALMOLOGISTA	1
MEDICO ORTOPEDISTA	2
MEDICO OTORRINOLARINGOLOGISTA	1
MEDICO PEDIATRA	6
MEDICO PEDIATRA PLANTONISTA	5
MEDICO PLANTONISTA (12HS)	10
MEDICO PLANTONISTA (6HS)	0
MEDICO PNEUMOLOGISTA	1
MEDICO PSIQUIATRA	2
MEDICO (PSIQUIATRA) PLANTONISTA (5hs)	5
MEDICO RADIOLOGISTA	1
MEDICO REUMATOLOGISTA	1
MÉDICO REVISOR HOSPITALAR	4
MÉDICO REVISOR HOSPITALAR CARDIOLOGISTA	1
MEDICO ULTRASSONOGRAFIA	0
MEDICO UROLOGISTA	2
MEDICO VETERINARIO	3
MONITOR DE TRANSPORTE ESCOLAR	4
MOTORISTA	94
NUTRICIONISTA	9
OPERADOR DE MAQUINAS AGRICOLAS	1
OPERADOR DE MAQUINAS	14
OPERADOR DE MOTOSSERRA	4
ORIENTADOR SOCIAL	7
PEDREIRO	18
PINTOR	2
PROFESSOR ED. BASICA	EXTINÇÃO
PROFESSOR ED. BASICA INICIAL	232
PROFESSOR ED.BASICA FINAL/ARTES	3
PROFESSOR ED. BASICA FINAL/CIENCIAS	12
PROFESSOR ED.BASICA FINAL/ED. FISICA	40
PROFESSOR ED.BASICA FINAL/E. RELIGIOSO	4
PROFESSOR ED. BASICA FINAL/GEOGRAFIA	12
PROFESSOR ED.BASICA FINAL/HISTORIA	13
PROFESSOR ED.BASICA FINAL/INGLES	15
PROFESSOR ED.BASICA FINAL/MATEMATICA	19
PROFESSOR ED.BASICA FINAL/PORTUGUES	16
PROFESSOR DE EDUCAÇÃO INFANTIL BERCARIO	104



PREFEITURA MUNICIPAL DE PONTE NOVA
ESTADO DE MINAS GERAIS

PROFESSOR DE LINGUA BRASILEIR DE SINAIS	1
PSICOLOGO	22
RECEPCIONISTA	EXTINÇÃO
SERVENTE DE LIMPEZA	178
SOLDADOR	2
TECNICO AGRICOLA	1
TECNICO AGRIMENSOR	0
TECNICO DE LABORATÓRIO	6
TECNICO EM CONTABILIDADE	2
TECNICO EM EDIFICAÇÃO/ CONSTRUÇÃO CIVIL	5
TECNICO EM ENFERMAGEM	55
TECNICO EM HIGIENE BUCAL	0
TECNICO EM INFORMATICA	2
TECNICO DE RADIOLOGIA	2
TECNICO EM SEGURANCA TRABALHO	3
TELEFONISTA	6
TERAPEUTA OCUPACIONAL	3
TRADUTOR INTERPRETE LIBRAS	1
VIGIA	103



**PREFEITURA MUNICIPAL DE PONTE NOVA
ESTADO DE MINAS GERAIS**

**PROJETO DE LEI Nº4094/2025
IMPACTO ORÇAMENTÁRIO-FINANCEIRO**

Em cumprimento do disposto nos artigos 16 e 17 da Lei Federal Complementar Federal nº 101/2000, apresentamos a análise do impacto orçamentário-financeiro do presente Projeto de Lei Complementar, ressaltando que o mesmo se encontra de acordo com o Plano Plurianual e a Lei de Diretrizes Orçamentárias, já que não contém matéria que infrinja tais dispositivos legais, conforme estabelece o art. 16, inciso II, da referida Lei, especialmente no que se refere à assunção de despesa de caráter continuado.

O respectivo impacto orçamentário-financeiro nas contas públicas municipais para o exercício de 2025 será de R\$3.519.431,74 (três milhões, quinhentos e dezenove mil quatrocentos e trinta e um reais e setenta e quatro centavos), para a Administração Direta do Executivo. O valor consolidado de gasto com pessoal para 2025 corresponderá 39,46% da Receita Corrente Líquida. Foi considerado na planilha reajuste salarial de 6% ano para cada exercício financeiro.

Considerando o valor patronal, para o exercício de 2025 foi considerando a alíquota 12% + 2% (RAT), para o exercício de 2026 foi considerado alíquota de 16% + 2% (RAT) e para o exercício de 2027 foi considerado alíquota de 20% + 2% (RAT).

2025															
PROJETO DE LEI COMPLEMENTAR Nº 4.094/2025															
	jan/25	fev/25	mar/25	abr/25	mai/25	jun/25	jul/25	ago/25	set/25	out/25	nov/25	dez/25	13º	1/3 Férias	Total
Salário	231.541,56	231.541,56	231.541,56	231.541,56	231.541,56	231.541,56	231.541,56	231.541,56	231.541,56	231.541,56	231.541,56	231.541,56	231.541,56	77.180,52	3.082.251,082
Patronal	32.415,82	32.415,82	32.415,82	32.415,82	32.415,82	32.415,82	32.415,82	32.415,82	32.415,82	32.415,82	32.415,82	32.415,82	32.415,82	10.805,27	432.836,92
2026															
PROJETO DE LEI COMPLEMENTAR Nº 4.094/2025															
	jan/26	fev/26	mar/26	abr/26	mai/26	jun/26	jul/26	ago/26	set/26	out/26	nov/26	dez/26	13º	1/3 Férias	Total
Salário	245.434,06	245.434,06	245.434,06	245.434,06	245.434,06	245.434,06	245.434,06	245.434,06	245.434,06	245.434,06	245.434,06	245.434,06	245.434,06	81.811,35	3.272.564,07
Patronal	44.178,13	44.178,13	44.178,13	44.178,13	44.178,13	44.178,13	44.178,13	44.178,13	44.178,13	44.178,13	44.178,13	44.178,13	44.178,13	14.726,04	589.941,73
2027															
PROJETO DE LEI COMPLEMENTAR Nº 4.094/2025															
	jan/27	fev/27	mar/27	abr/27	mai/27	jun/27	jul/27	ago/27	set/27	out/27	nov/27	dez/27	13º	1/3 Férias	Total
Salário	260.160,10	260.160,10	260.160,10	260.160,10	260.160,10	260.160,10	260.160,10	260.160,10	260.160,10	260.160,10	260.160,10	260.160,10	260.160,10	86.720,03	3.468.901,32
Patronal	57.235,22	57.235,22	57.235,22	57.235,22	57.235,22	57.235,22	57.235,22	57.235,22	57.235,22	57.235,22	57.235,22	57.235,22	57.235,22	19.078,41	763.966,29

Descrição	Folha últimos 12 meses - BASE 11/2024	2025 – Salário + Pl 4094+ Férias + 13º + Patronal INSS Projeção de 6,0%	2026 – Salário + Pl 4094+ Férias + 13º + Patronal INSS Projeção de 6%	2027 – Salário + Pl 4094+ Férias + 13º + Patronal INSS Projeção de 6%
Folha	136.369.633,66	143.259.668,33	151.855.248,43	160.966.563,34
RCL Reajustada	363.035.824,15	363.035.824,15	363.035.824,15	363.035.824,15
%DTP	37,56	39,46	41,83	44,34





PREFEITURA MUNICIPAL DE PONTE NOVA ESTADO DE MINAS GERAIS

Considerando o Princípio da Prudência foi utilizada a mesma Receita Corrente Líquida para os exercícios de 2025, 2026 e 2027.

A Receita Corrente Líquida ajustada consolidada realizada até novembro de 2024 foi de R\$ 363.035.824,15 (trezentos e sessenta e três milhões trinta e cinco mil oitocentos e vinte e quatro reais e quinze centavos). O limite prudencial é de 51,3% (cinquenta e um vírgula três por cento), o que totaliza a quantia de R\$ 191.155.566,75 (cento e noventa e um milhões cento e cinquenta e cinco mil quinhentos e sessenta e seis reais e setenta e cinco centavos). A despesa total consolidada com pessoal da Administração Direta e Indireta dos últimos 12 meses (dezembro/2023 a novembro/2024) foi de R\$ 136.369.633,66 (cento e trinta e seis milhões trezentos e sessenta e nove mil, seiscentos e trinta e três reais e sessenta e seis centavos), pelo que o impacto calculado do gasto de pessoal sobre a Receita Corrente Líquida – RCL se manterá dentro do limite prudencial de 51,3% (cinquenta e um vírgula três por cento), um dos principais focos de atenção da Lei de Responsabilidade Fiscal (Lei Complementar nº. 101/2000), ao regulamentar a previsão constante no artigo 169 da Constituição Federal.

Conforme demonstrado, o valor concernente ao acréscimo na folha de pagamento se consigna plenamente suportável quanto ao planejamento orçamentário-financeiro para o exercício de 2025 e embora haja acréscimo de despesas, não haverá comprometimento do percentual de gastos com pessoal nem se afetarão as metas fixadas para o resultado primário e nominal, atendendo-se, assim, às exigências do art. 17 da LRF.

Ponte Nova, 09 de janeiro de 2025.

Milton Teodoro Irias Junior
Prefeito Municipal





VERIFICAÇÃO DAS ASSINATURAS



Código para verificação: B8B9-D32C-7379-247F

Este documento foi assinado digitalmente pelos seguintes signatários nas datas indicadas:

- ✓ MILTON TEODORO IRIAS JUNIOR (CPF [REDACTED].XXX.XXX[REDACTED]) em 09/01/2025 11:50:25 (GMT-03:00)
Papel: Parte
Emitido por: Sub-Autoridade Certificadora 1Doc (Assinatura 1Doc)

Para verificar a validade das assinaturas, acesse a Central de Verificação por meio do link:

<https://pontenova.1doc.com.br/verificacao/B8B9-D32C-7379-247F>