

Ofício n. 0143/11-2017

Ponte Nova, 10 de novembro de 2017.

Ao

PRESIDENTE DA CÂMARA MUNICIPAL DE PONTE NOVA/MG

Sr. Vereador Leonardo Nascimento Moreira

Ref.: em resposta à indicação n. 1285/2017, protocolada sob o n. 192/2017

Ilustre Sr. Presidente da Câmara Municipal de Ponte Nova/MG:

Em atendimento à indicação epigrafada, o Dmaes envia relatório de histograma por consumo real por número de contas e por número de economias juntamente com o relatório de contas recebidas referente ao mês de setembro de 2017 e esclarece que, o relatório está separado em categorias e apresenta o consumo real na coluna de faixa de consumo o que facilita a identificação das economias que estão abaixo ou acima da faixa de taxa mínima. As informações contidas no relatório podem ser tratadas afim de obter-se outras informações que julgarem necessárias. No relatório de contas recebidas encontra-se a arrecadação referente ao mês de setembro de 2017. Informamos que no valor de arrecadação do mês de setembro encontram-se pagamentos referente a contas, tanto do mês de setembro quanto contas e faturas referente a meses anteriores.

Despedimo-nos reforçando os votos de estima e apreço, colocando-se à disposição para dirimir quaisquer dúvidas decorrentes da questão posta.


Anderson Roberto Nacif Sodré
Diretor-Geral do DMAES

CÂMARA MUNICIPAL DE PONTE NOVA
ESTADO DE MINAS GERAIS

Recebi em 10/11/17


Terezinha de Jesus Abreu Rodrigues

2/28

DMAES



Autarquia Municipal Criada pela lei nº 699
CNPJ: 23.802.507/0001-64
Av. Ernesto Trivellato, 158
Ponte Nova - MG

Histograma por consumo real

Por num. contas com valor

Zona(s): A, B, C, D, E, F, G, H, I, J, K, L, M, N, O, P, Q, R, S, T, U, V, W, X, Y, Z

Data de ref.: 09/2017 - Possui água/esgoto

09/11/2017

Categoria A000 (Residencial)

Faixa de consumo	No. contas	%	Volume	%	Vr. Água	%	Vr. esgoto	%	Vr. total	%
000000 - 000000	745 (745)	4,54 (4,54)	0 (0)	0,00 (0,00)	23.926,82 (23.926,82)	2,67 (2,67)	10.862,60 (10.862,60)	2,73 (2,73)	34.789,42 (34.789,42)	2,69 (2,69)
000001 - 000001	492 (1.237)	3,00 (7,55)	492 (492)	0,19 (0,19)	13.090,15 (37.016,97)	1,46 (4,14)	5.947,07 (16.809,67)	1,49 (4,22)	19.037,22 (53.826,64)	1,47 (4,16)
000002 - 000002	439 (1.676)	2,68 (10,22)	878 (1.370)	0,34 (0,54)	12.122,00 (49.138,97)	1,35 (5,49)	5.311,73 (22.121,40)	1,33 (5,56)	17.433,73 (71.260,37)	1,35 (5,51)
000003 - 000003	467 (2.143)	2,85 (13,07)	1.401 (2.771)	0,55 (1,09)	12.617,40 (61.756,37)	1,41 (6,90)	5.694,68 (27.816,08)	1,43 (6,99)	18.312,08 (89.572,45)	1,42 (6,93)
000004 - 000004	527 (2.670)	3,21 (16,29)	2.108 (4.879)	0,83 (1,91)	13.803,57 (75.559,94)	1,54 (8,44)	6.249,54 (34.065,62)	1,57 (8,56)	20.053,11 (109.625,56)	1,55 (8,48)
000005 - 000005	629 (3.299)	3,84 (20,12)	3.145 (8.024)	1,23 (3,15)	16.730,72 (92.290,66)	1,87 (10,31)	7.626,78 (41.692,40)	1,92 (10,47)	24.357,50 (133.983,06)	1,88 (10,36)
000006 - 000006	585 (3.884)	3,57 (23,69)	3.510 (11.534)	1,38 (4,53)	15.838,39 (108.129,05)	1,77 (12,08)	7.010,41 (48.702,81)	1,76 (12,23)	22.848,80 (156.831,86)	1,77 (12,13)
000007 - 000007	663 (4.547)	4,04 (27,74)	4.641 (16.175)	1,82 (6,35)	17.731,85 (125.860,90)	1,98 (14,06)	7.829,13 (56.531,94)	1,97 (14,20)	25.560,98 (182.392,84)	1,98 (14,10)
000008 - 000008	787 (5.334)	4,80 (32,54)	6.296 (22.471)	2,47 (8,82)	21.589,66 (147.450,56)	2,41 (16,47)	9.886,97 (66.418,91)	2,48 (16,68)	31.476,63 (213.869,47)	2,43 (16,54)
000009 - 000009	735 (6.069)	4,48 (37,02)	6.615 (29.086)	2,60 (11,41)	19.516,51 (166.967,07)	2,18 (18,65)	8.747,51 (75.166,42)	2,20 (18,88)	28.264,02 (242.133,49)	2,19 (18,72)
000010 - 000010	713 (6.782)	4,35 (41,37)	7.130 (36.216)	2,80 (14,21)	19.506,10 (186.473,17)	2,18 (20,83)	8.668,12 (83.834,54)	2,18 (21,06)	28.174,22 (270.307,71)	2,18 (20,90)
000011 - 000011	699 (7.481)	4,26 (45,63)	7.689 (43.905)	3,02 (17,23)	19.017,35 (205.490,55)	2,12 (22,95)	8.457,61 (92.292,15)	2,12 (23,18)	27.474,96 (297.782,67)	2,12 (23,02)
000012 - 000012	635 (8.116)	3,87 (49,51)	7.620 (51.525)	2,99 (20,22)	17.335,68 (222.826,20)	1,94 (24,89)	7.831,77 (100.123,92)	1,97 (25,15)	25.167,45 (322.950,12)	1,95 (24,97)
000013 - 000013	614 (8.730)	3,75 (53,25)	7.982 (59.507)	3,13 (23,35)	18.082,06 (240.908,26)	2,02 (26,91)	8.052,36 (108.176,26)	2,02 (27,17)	26.134,42 (349.084,54)	2,02 (26,99)
000014 - 000014	549 (9.279)	3,35 (56,60)	7.686 (67.193)	3,02 (26,37)	15.879,73 (256.787,95)	1,77 (28,69)	7.036,84 (115.213,12)	1,77 (28,94)	22.916,57 (372.001,11)	1,77 (28,76)
000015 - 000015	537 (9.816)	3,28 (59,88)	8.055 (75.248)	3,16 (29,53)	15.675,15 (272.463,14)	1,75 (30,44)	6.728,39 (121.941,51)	1,69 (30,63)	22.403,54 (394.404,65)	1,73 (30,50)
000016 - 000016	487 (10.303)	2,97 (62,85)	7.792 (83.040)	3,06 (32,59)	17.598,71 (290.061,85)	1,97 (32,40)	7.790,34 (129.731,85)	1,96 (32,59)	25.389,05 (419.793,70)	1,96 (32,46)
000017 - 000017	440 (10.743)	2,68 (65,53)	7.480 (90.520)	2,94 (35,52)	17.931,03 (307.992,86)	2,00 (34,41)	7.877,65 (137.609,50)	1,98 (34,56)	25.808,68 (445.602,36)	2,00 (34,45)
000018 - 000018	365 (11.108)	2,23 (67,76)	6.570 (97.090)	2,58 (38,10)	17.581,49 (325.574,37)	1,96 (36,37)	7.711,59 (145.321,05)	1,94 (36,50)	25.293,08 (470.895,46)	1,96 (36,41)
000019 - 000019	292 (11.400)	1,78 (69,54)	5.548 (102.638)	2,18 (40,28)	15.103,18 (340.677,55)	1,69 (38,06)	6.712,80 (152.033,85)	1,69 (38,19)	21.815,98 (492.711,44)	1,69 (38,10)
000020 - 000020	297 (11.697)	1,81 (71,35)	5.940 (108.578)	2,33 (42,61)	16.827,37 (357.504,92)	1,88 (39,94)	7.284,25 (159.318,14)	1,83 (40,02)	24.111,62 (516.823,06)	1,86 (39,96)
000021 - 000021	222 (11.919)	1,35 (72,70)	4.662 (113.240)	1,83 (44,44)	12.991,58 (370.496,50)	1,45 (41,39)	5.638,33 (164.956,47)	1,42 (41,43)	18.629,91 (535.452,97)	1,44 (41,40)
000022 - 000022	194 (12.113)	1,18 (73,89)	4.268 (117.508)	1,67 (46,12)	11.999,04 (382.495,54)	1,34 (42,73)	5.075,55 (170.032,02)	1,27 (42,71)	17.074,59 (552.527,56)	1,32 (42,72)
000023 - 000023	152 (12.265)	0,93 (74,81)	3.496 (121.004)	1,37 (47,49)	9.756,74 (392.252,25)	1,09 (43,82)	4.267,70 (174.299,72)	1,07 (43,78)	14.024,44 (566.552,00)	1,08 (43,81)
000024 - 000024	151 (12.416)	0,92 (75,74)	3.624 (124.628)	1,42 (48,91)	10.592,75 (402.845,03)	1,18 (45,00)	4.668,29 (178.968,01)	1,17 (44,95)	15.261,04 (581.813,04)	1,18 (44,99)
000025 - 000025	134 (12.550)	0,82 (76,55)	3.350 (127.978)	1,31 (50,22)	9.283,39 (412.128,42)	1,04 (46,04)	3.903,09 (182.871,10)	0,98 (45,93)	13.186,48 (594.999,52)	1,02 (46,01)
000026 - 000026	117 (12.667)	0,71 (77,27)	3.042 (131.020)	1,19 (51,42)	8.812,06 (420.940,46)	0,98 (47,02)	3.714,10 (186.585,20)	0,93 (46,87)	12.526,16 (607.525,66)	0,97 (46,97)
000027 - 000027	112 (12.779)	0,68 (77,95)	3.024 (134.044)	1,19 (52,61)	8.282,74 (429.223,22)	0,93 (47,95)	3.737,37 (190.322,57)	0,94 (47,80)	12.020,11 (619.545,79)	0,93 (47,90)
000028 - 000028	97 (12.876)	0,59 (78,54)	2.716 (136.760)	1,07 (53,67)	7.414,31 (436.637,53)	0,83 (48,78)	3.127,43 (193.450,00)	0,79 (48,59)	10.541,74 (630.087,53)	0,82 (48,72)

3/28

DMAES



Autarquia Municipal Criada pela lei nº 699
CNPJ: 23.802.507/0001-64
Av. Ernesto Trivellato, 158
Ponte Nova - MG

Histograma por consumo real

Por num. contas com valor

Zona(s): A, B, C, D, E, F, G, H, I, J, K, L, M, N, O, P, Q, R, S, T, U, V, W, X, Y, Z

Data de ref.: 09/2017 - Possui água/esgoto

09/11/2017

000029 - 000029	91	(12.967)	0,56	(79,10)	2.639	(139.399)	1,04	(54,71)	7.467,69	(444.105,22)	0,83	(49,61)	3.020,92	(196.470,92)	0,76	(49,35)	10.488,61	(640.576,14)	0,81	(49,53)
000030 - 000030	79	(13.046)	0,48	(79,58)	2.370	(141.769)	0,93	(55,64)	8.011,35	(452.116,57)	0,89	(50,51)	3.474,99	(199.945,91)	0,87	(50,22)	11.486,34	(652.062,49)	0,89	(50,42)
000031 - 000031	66	(13.112)	0,40	(79,98)	2.046	(143.815)	0,80	(56,44)	5.850,18	(457.966,72)	0,65	(51,16)	2.643,33	(202.589,24)	0,66	(50,89)	8.493,51	(660.555,99)	0,66	(51,07)
000032 - 000032	63	(13.175)	0,38	(80,36)	2.016	(145.831)	0,79	(57,23)	5.729,88	(463.696,63)	0,64	(51,80)	2.425,14	(205.014,36)	0,61	(51,49)	8.155,02	(668.711,01)	0,63	(51,70)
000033 - 000033	56	(13.231)	0,34	(80,71)	1.848	(147.679)	0,73	(57,96)	5.555,53	(469.252,16)	0,62	(52,42)	2.470,81	(207.485,19)	0,62	(52,12)	8.026,34	(676.737,35)	0,62	(52,33)
000034 - 000034	35	(13.266)	0,21	(80,92)	1.190	(148.869)	0,47	(58,42)	3.445,26	(472.697,42)	0,38	(52,80)	1.342,29	(208.827,46)	0,34	(52,45)	4.787,55	(681.524,90)	0,37	(52,70)
000035 - 000035	56	(13.322)	0,34	(81,26)	1.960	(150.829)	0,77	(59,19)	5.729,97	(478.427,39)	0,64	(53,44)	2.390,61	(211.218,09)	0,60	(53,05)	8.120,58	(689.645,46)	0,63	(53,32)
000036 - 000036	42	(13.364)	0,26	(81,52)	1.512	(152.341)	0,59	(59,79)	4.705,62	(483.133,01)	0,53	(53,97)	2.024,41	(213.242,50)	0,51	(53,56)	6.730,03	(696.375,51)	0,52	(53,84)
000037 - 000037	40	(13.404)	0,24	(81,76)	1.480	(153.821)	0,58	(60,37)	4.403,18	(487.536,19)	0,49	(54,46)	1.867,96	(215.110,46)	0,47	(54,03)	6.271,14	(702.646,65)	0,48	(54,33)
000038 - 000038	39	(13.443)	0,24	(82,00)	1.482	(155.303)	0,58	(60,95)	4.479,63	(492.015,82)	0,50	(54,96)	1.896,56	(217.007,02)	0,48	(54,51)	6.376,19	(709.022,84)	0,49	(54,82)
000039 - 000039	25	(13.468)	0,15	(82,15)	975	(156.278)	0,38	(61,33)	3.271,45	(495.287,27)	0,37	(55,33)	1.207,83	(218.214,85)	0,30	(54,81)	4.479,28	(713.502,12)	0,35	(55,17)
000040 - 000040	23	(13.491)	0,14	(82,29)	920	(157.198)	0,36	(61,69)	2.719,59	(498.006,86)	0,30	(55,63)	1.029,04	(219.243,89)	0,26	(55,07)	3.748,63	(717.250,75)	0,29	(55,46)
000041 - 000041	27	(13.518)	0,16	(82,46)	1.107	(158.305)	0,43	(62,13)	3.321,67	(501.328,63)	0,37	(56,00)	1.258,39	(220.502,26)	0,32	(55,38)	4.580,06	(721.830,81)	0,35	(55,81)
000042 - 000042	23	(13.541)	0,14	(82,60)	966	(159.271)	0,38	(62,51)	2.802,49	(504.131,02)	0,31	(56,32)	1.034,67	(221.536,95)	0,26	(55,64)	3.837,16	(725.667,97)	0,30	(56,11)
000043 - 000043	18	(13.559)	0,11	(82,71)	774	(160.045)	0,30	(62,81)	2.588,43	(506.719,45)	0,29	(56,60)	1.078,97	(222.615,92)	0,27	(55,92)	3.667,40	(729.335,37)	0,28	(56,39)
000044 - 000044	16	(13.575)	0,10	(82,80)	704	(160.749)	0,28	(63,09)	2.057,05	(508.776,50)	0,23	(56,83)	954,47	(223.570,39)	0,24	(56,16)	3.011,52	(732.346,89)	0,23	(56,63)
000045 - 000045	20	(13.595)	0,12	(82,93)	900	(161.649)	0,35	(63,44)	2.699,68	(511.476,18)	0,30	(57,14)	1.209,43	(224.779,82)	0,30	(56,46)	3.909,11	(736.256,00)	0,30	(56,93)
000046 - 000046	15	(13.610)	0,09	(83,02)	690	(162.339)	0,27	(63,71)	2.014,25	(513.490,43)	0,23	(57,36)	1.007,19	(225.787,01)	0,25	(56,71)	3.021,44	(739.277,44)	0,23	(57,16)
000047 - 000047	17	(13.627)	0,10	(83,12)	799	(163.138)	0,31	(64,02)	2.476,31	(515.966,74)	0,28	(57,64)	994,83	(226.781,84)	0,25	(56,96)	3.471,14	(742.748,56)	0,27	(57,43)
000048 - 000048	14	(13.641)	0,09	(83,21)	672	(163.810)	0,26	(64,29)	2.199,05	(518.165,79)	0,25	(57,88)	1.016,10	(227.797,94)	0,26	(57,22)	3.215,15	(745.963,73)	0,25	(57,68)
000049 - 000049	15	(13.656)	0,09	(83,30)	735	(164.545)	0,29	(64,58)	2.275,07	(520.440,86)	0,25	(58,14)	1.051,76	(228.849,70)	0,26	(57,48)	3.326,83	(749.290,56)	0,26	(57,94)
000050 - 000050	14	(13.670)	0,09	(83,38)	700	(165.245)	0,27	(64,85)	2.057,13	(522.497,99)	0,23	(58,37)	1.028,56	(229.878,26)	0,26	(57,74)	3.085,69	(752.376,25)	0,24	(58,17)
000051 - 000051	9	(13.679)	0,05	(83,44)	459	(165.704)	0,18	(65,03)	1.449,97	(523.947,96)	0,16	(58,53)	543,32	(230.421,56)	0,14	(57,88)	1.993,29	(754.369,54)	0,15	(58,33)
000052 - 000052	13	(13.692)	0,08	(83,52)	676	(166.380)	0,27	(65,30)	2.025,30	(525.973,26)	0,23	(58,76)	919,17	(231.340,75)	0,23	(58,11)	2.944,47	(757.314,01)	0,23	(58,56)
000053 - 000053	11	(13.703)	0,07	(83,59)	583	(166.963)	0,23	(65,52)	1.964,26	(527.937,52)	0,22	(58,97)	625,59	(231.966,34)	0,16	(58,26)	2.589,85	(759.903,86)	0,20	(58,76)
000054 - 000054	11	(13.714)	0,07	(83,65)	594	(167.557)	0,23	(65,76)	1.900,85	(529.838,37)	0,21	(59,19)	585,77	(232.552,11)	0,15	(58,41)	2.486,62	(762.390,49)	0,19	(58,95)
000055 - 000055	11	(13.725)	0,07	(83,72)	605	(168.162)	0,24	(65,99)	1.953,07	(531.791,44)	0,22	(59,41)	976,55	(233.528,66)	0,25	(58,66)	2.929,62	(765.320,10)	0,23	(59,17)
000056 - 000056	6	(13.731)	0,04	(83,76)	336	(168.498)	0,13	(66,13)	1.021,01	(532.812,45)	0,11	(59,52)	510,49	(234.039,15)	0,13	(58,78)	1.531,50	(766.851,60)	0,12	(59,29)
000057 - 000057	10	(13.741)	0,06	(83,82)	570	(169.068)	0,22	(66,35)	1.648,44	(534.460,89)	0,18	(59,70)	824,23	(234.863,36)	0,21	(58,99)	2.472,67	(769.324,27)	0,19	(59,48)
000058 - 000058	12	(13.753)	0,07	(83,89)	696	(169.764)	0,27	(66,62)	2.301,12	(536.762,01)	0,26	(59,96)	954,74	(235.818,12)	0,24	(59,23)	3.255,86	(772.580,13)	0,25	(59,74)
000059 - 000059	8	(13.761)	0,05	(83,94)	472	(170.236)	0,19	(66,81)	1.283,88	(538.045,89)	0,14	(60,10)	587,84	(236.405,96)	0,15	(59,38)	1.871,72	(774.451,85)	0,14	(59,88)
000060 - 000060	6	(13.767)	0,04	(83,98)	360	(170.596)	0,14	(66,95)	1.105,63	(539.151,52)	0,12	(60,23)	437,97	(236.843,93)	0,11	(59,49)	1.543,60	(775.995,45)	0,12	(60,00)
000061 - 000061	7	(13.774)	0,04	(84,02)	427	(171.023)	0,17	(67,12)	1.665,83	(540.817,39)	0,19	(60,41)	478,85	(237.322,79)	0,12	(59,61)	2.144,68	(778.140,13)	0,17	(60,17)

4/28

DMAES



Autarquia Municipal Criada pela lei nº 699
CNPJ: 23.802.507/0001-64
Av. Ernesto Trivellato, 158
Ponte Nova - MG

Histograma por consumo real

Por num. contas com valor

Zona(s): A, B, C, D, E, F, G, H, I, J, K, L, M, N, O, P, Q, R, S, T, U, V, W, X, Y, Z

Data de ref.: 09/2017 - Possui água/esgoto

09/11/2017

000062 - 000062	8	(13.782)	0,05	(84,07)	496	(171.519)	0,19	(67,31)	1.579,94	(542.397,29)	0,18	(60,59)	705,77	(238.028,55)	0,18	(59,79)	2.285,71	(760.425,84)	0,18	(60,34)
000063 - 000063	6	(13.788)	0,04	(84,10)	378	(171.897)	0,15	(67,46)	1.134,77	(543.532,06)	0,13	(60,72)	443,04	(238.471,59)	0,11	(59,90)	1.577,81	(762.003,66)	0,12	(60,46)
000064 - 000064	8	(13.796)	0,05	(84,15)	512	(172.409)	0,20	(67,66)	2.375,50	(545.907,56)	0,27	(60,98)	1.060,25	(239.531,84)	0,27	(60,16)	3.435,75	(785.439,40)	0,27	(60,73)
000065 - 000065	5	(13.801)	0,03	(84,18)	325	(172.734)	0,13	(67,79)	1.173,20	(547.080,76)	0,13	(61,11)	455,91	(239.987,79)	0,11	(60,28)	1.629,11	(787.068,51)	0,13	(60,86)
000066 - 000066	10	(13.811)	0,06	(84,24)	660	(173.394)	0,26	(68,05)	2.034,71	(549.115,47)	0,23	(61,34)	923,85	(240.911,60)	0,23	(60,51)	2.958,56	(790.027,07)	0,23	(61,09)
000067 - 000067	5	(13.816)	0,03	(84,27)	335	(173.729)	0,13	(68,18)	997,98	(550.113,45)	0,11	(61,45)	499,00	(241.410,60)	0,13	(60,64)	1.496,98	(791.524,05)	0,12	(61,20)
000068 - 000068	2	(13.818)	0,01	(84,29)	136	(173.865)	0,05	(68,23)	560,72	(550.674,17)	0,06	(61,51)	140,18	(241.550,76)	0,04	(60,67)	700,90	(792.224,95)	0,05	(61,26)
000069 - 000069	2	(13.820)	0,01	(84,30)	138	(174.003)	0,05	(68,29)	420,57	(551.094,74)	0,05	(61,56)	210,28	(241.761,06)	0,05	(60,72)	630,85	(792.855,80)	0,05	(61,30)
000070 - 000070	7	(13.827)	0,04	(84,34)	490	(174.493)	0,19	(68,48)	1.470,15	(552.564,89)	0,16	(61,73)	478,87	(242.239,93)	0,12	(60,84)	1.949,02	(794.804,82)	0,15	(61,45)
000071 - 000071	6	(13.833)	0,04	(84,38)	426	(174.919)	0,17	(68,65)	1.733,24	(554.298,13)	0,19	(61,92)	314,90	(242.554,83)	0,08	(60,92)	2.048,14	(796.852,96)	0,16	(61,61)
000072 - 000072	3	(13.836)	0,02	(84,40)	216	(175.135)	0,08	(68,73)	685,86	(554.983,99)	0,08	(62,00)	190,08	(242.744,91)	0,05	(60,97)	875,94	(797.728,90)	0,07	(61,68)
000073 - 000073	4	(13.840)	0,02	(84,42)	292	(175.427)	0,11	(68,85)	1.070,55	(556.054,54)	0,12	(62,12)	379,26	(243.124,17)	0,10	(61,07)	1.449,81	(799.178,71)	0,11	(61,79)
000074 - 000074	1	(13.841)	0,01	(84,43)	74	(175.501)	0,03	(68,87)	229,62	(556.284,16)	0,03	(62,14)	114,81	(243.238,96)	0,03	(61,10)	344,43	(799.523,14)	0,03	(61,82)
000075 - 000075	3	(13.844)	0,02	(84,45)	225	(175.726)	0,09	(68,96)	614,31	(556.898,47)	0,07	(62,21)	307,16	(243.546,14)	0,08	(61,17)	921,47	(800.444,61)	0,07	(61,89)
000076 - 000076	2	(13.846)	0,01	(84,46)	152	(175.878)	0,06	(69,02)	362,86	(557.261,33)	0,04	(62,25)	181,44	(243.727,56)	0,05	(61,22)	544,30	(800.988,91)	0,04	(61,93)
000077 - 000077	5	(13.851)	0,03	(84,49)	385	(176.263)	0,15	(69,17)	1.043,22	(558.304,55)	0,12	(62,37)	521,62	(244.249,20)	0,13	(61,35)	1.564,84	(802.553,75)	0,12	(62,05)
000078 - 000078	4	(13.855)	0,02	(84,51)	312	(176.575)	0,12	(69,30)	992,73	(559.297,26)	0,11	(62,48)	496,36	(244.745,56)	0,12	(61,47)	1.489,09	(804.042,84)	0,12	(62,17)
000079 - 000079	6	(13.861)	0,04	(84,55)	474	(177.049)	0,19	(69,48)	1.462,40	(560.759,66)	0,16	(62,64)	553,99	(245.299,59)	0,14	(61,61)	2.016,39	(806.059,23)	0,16	(62,32)
000080 - 000080	4	(13.865)	0,02	(84,57)	320	(177.369)	0,13	(69,61)	927,25	(561.686,93)	0,10	(62,74)	463,62	(245.763,17)	0,12	(61,73)	1.390,87	(807.450,10)	0,11	(62,43)
000081 - 000081	1	(13.866)	0,01	(84,58)	81	(177.450)	0,03	(69,64)	182,89	(561.869,82)	0,02	(62,77)	91,44	(245.854,61)	0,02	(61,75)	274,33	(807.724,43)	0,02	(62,45)
000082 - 000082	4	(13.870)	0,02	(84,60)	328	(177.778)	0,13	(69,77)	903,88	(562.773,70)	0,10	(62,87)	451,95	(246.306,56)	0,11	(61,87)	1.355,83	(809.080,26)	0,10	(62,56)
000083 - 000083	4	(13.874)	0,02	(84,63)	332	(178.110)	0,13	(69,90)	1.213,05	(563.986,75)	0,14	(63,00)	414,45	(246.721,01)	0,10	(61,97)	1.627,50	(810.707,76)	0,13	(62,68)
000084 - 000084	6	(13.880)	0,04	(84,67)	504	(178.614)	0,20	(70,10)	1.479,50	(565.466,23)	0,17	(63,17)	739,76	(247.460,77)	0,19	(62,16)	2.219,26	(812.927,02)	0,17	(62,86)
000085 - 000085	3	(13.883)	0,02	(84,68)	255	(178.869)	0,10	(70,20)	653,39	(566.119,64)	0,07	(63,24)	326,70	(247.787,47)	0,08	(62,24)	980,09	(813.907,11)	0,08	(62,93)
000086 - 000086	3	(13.886)	0,02	(84,70)	258	(179.127)	0,10	(70,30)	729,60	(566.849,24)	0,08	(63,32)	161,58	(247.949,05)	0,04	(62,28)	891,18	(814.798,29)	0,07	(63,00)
000087 - 000087	3	(13.889)	0,02	(84,72)	261	(179.388)	0,10	(70,40)	553,88	(567.403,12)	0,06	(63,38)	276,94	(248.225,99)	0,07	(62,35)	830,82	(815.629,11)	0,06	(63,06)
000088 - 000088	2	(13.891)	0,01	(84,73)	176	(179.564)	0,07	(70,47)	466,92	(567.870,04)	0,05	(63,44)	233,46	(248.459,45)	0,06	(62,41)	700,38	(816.329,45)	0,05	(63,12)
000089 - 000089	5	(13.896)	0,03	(84,76)	445	(180.009)	0,17	(70,64)	1.194,64	(569.064,66)	0,13	(63,57)	481,81	(248.941,26)	0,12	(62,53)	1.676,45	(818.005,94)	0,13	(63,25)
000090 - 000090	3	(13.899)	0,02	(84,78)	270	(180.279)	0,11	(70,75)	892,93	(569.957,61)	0,10	(63,67)	446,46	(249.387,72)	0,11	(62,64)	1.339,39	(819.345,33)	0,10	(63,35)
000091 - 000091	3	(13.902)	0,02	(84,80)	273	(180.552)	0,11	(70,86)	985,14	(570.942,73)	0,11	(63,78)	492,58	(249.880,30)	0,12	(62,76)	1.477,72	(820.823,05)	0,11	(63,47)
000092 - 000092	1	(13.903)	0,01	(84,81)	92	(180.644)	0,04	(70,89)	208,85	(571.151,60)	0,02	(63,80)	104,42	(249.984,72)	0,03	(62,79)	313,27	(821.136,32)	0,02	(63,49)
000093 - 000093	2	(13.905)	0,01	(84,82)	186	(180.830)	0,07	(70,97)	497,22	(571.648,82)	0,06	(63,86)	248,61	(250.233,33)	0,06	(62,85)	745,83	(821.882,15)	0,06	(63,55)
000094 - 000094	2	(13.907)	0,01	(84,83)	188	(181.018)	0,07	(71,04)	651,56	(572.300,36)	0,07	(63,93)	92,82	(250.326,15)	0,02	(62,88)	744,38	(822.626,53)	0,06	(63,61)

DMAES



Autarquia Municipal Criada pela lei nº 699
CNPJ: 23.802.507/0001-64
Av. Ernesto Trivellato, 158
Ponte Nova - MG

Histograma por consumo real

Por num. contas com valor

Zona(s): A, B, C, D, E, F, G, H, I, J, K, L, M, N, O, P, Q, R, S, T, U, V, W, X, Y, Z
Data de ref.: 09/2017 - Possui água/esgoto

09/11/2017

000095 - 000095	3	(13.910)	0,02	(84,85)	285	(181.303)	0,11	(71,15)	767,84	(573.068,22)	0,09	(64,02)	383,92	(250.710,07)	0,10	(62,97)	1.151,76	(823.778,29)	0,09	(63,69)
000096 - 000096	4	(13.914)	0,02	(84,87)	384	(181.687)	0,15	(71,30)	1.163,77	(574.231,99)	0,13	(64,15)	581,87	(251.291,94)	0,15	(63,12)	1.745,64	(825.523,93)	0,13	(63,83)
000097 - 000097	1	(13.915)	0,01	(84,88)	97	(181.784)	0,04	(71,34)	488,23	(574.720,22)	0,05	(64,20)	0,00	(251.291,94)	0,00	(63,12)	488,23	(826.012,16)	0,04	(63,87)
000098 - 000098	3	(13.918)	0,02	(84,90)	294	(182.078)	0,12	(71,46)	962,95	(575.683,17)	0,11	(64,31)	233,64	(251.525,56)	0,06	(63,18)	1.196,59	(827.208,71)	0,09	(63,96)
000099 - 000099	4	(13.922)	0,02	(84,92)	396	(182.474)	0,16	(71,61)	1.122,76	(576.805,93)	0,13	(64,43)	561,38	(252.086,96)	0,14	(63,32)	1.684,14	(828.892,89)	0,13	(64,09)
000100 - 000100	4	(13.926)	0,02	(84,95)	400	(182.874)	0,16	(71,77)	1.631,02	(578.436,95)	0,18	(64,62)	815,51	(252.902,47)	0,20	(63,52)	2.446,53	(831.339,42)	0,19	(64,28)
000101 - 000101	1	(13.927)	0,01	(84,95)	101	(182.975)	0,04	(71,81)	234,23	(578.671,16)	0,03	(64,64)	117,11	(253.019,56)	0,03	(63,55)	351,34	(831.690,76)	0,03	(64,31)
000102 - 000102	6	(13.933)	0,04	(84,99)	612	(183.587)	0,24	(72,05)	1.945,65	(580.616,83)	0,22	(64,86)	972,83	(253.992,41)	0,24	(63,80)	2.918,48	(834.609,24)	0,23	(64,53)
000103 - 000103	2	(13.935)	0,01	(85,00)	206	(183.793)	0,08	(72,13)	477,89	(581.094,72)	0,05	(64,91)	238,94	(254.231,31)	0,06	(63,86)	716,83	(835.326,07)	0,06	(64,59)
000104 - 000104	2	(13.937)	0,01	(85,01)	208	(184.001)	0,08	(72,21)	455,19	(581.549,91)	0,05	(64,96)	227,60	(254.458,91)	0,06	(63,91)	682,79	(836.008,81)	0,05	(64,64)
000105 - 000105	4	(13.941)	0,02	(85,04)	420	(184.421)	0,16	(72,38)	886,46	(582.436,37)	0,10	(65,06)	443,23	(254.902,11)	0,11	(64,03)	1.329,69	(837.338,53)	0,10	(64,74)
000106 - 000106	4	(13.945)	0,02	(85,06)	424	(184.845)	0,17	(72,54)	1.079,23	(583.515,60)	0,12	(65,18)	539,62	(255.441,80)	0,14	(64,16)	1.618,85	(838.957,40)	0,13	(64,87)
000107 - 000107	3	(13.948)	0,02	(85,08)	321	(185.166)	0,13	(72,67)	1.385,16	(584.900,76)	0,15	(65,34)	692,58	(256.134,31)	0,17	(64,33)	2.077,74	(841.035,14)	0,16	(65,03)
000108 - 000108	3	(13.951)	0,02	(85,10)	324	(185.490)	0,13	(72,79)	1.071,80	(585.972,56)	0,12	(65,46)	535,90	(256.670,21)	0,13	(64,47)	1.607,70	(842.642,84)	0,12	(65,15)
000109 - 000109	3	(13.954)	0,02	(85,12)	327	(185.817)	0,13	(72,92)	1.096,35	(587.068,91)	0,12	(65,58)	548,17	(257.218,41)	0,14	(64,61)	1.644,52	(844.287,31)	0,13	(65,28)
000110 - 000110	2	(13.956)	0,01	(85,13)	220	(186.037)	0,09	(73,01)	1.169,72	(588.238,63)	0,13	(65,71)	292,43	(257.510,81)	0,07	(64,68)	1.462,15	(845.749,51)	0,11	(65,39)
000111 - 000111	1	(13.957)	0,01	(85,13)	111	(186.148)	0,04	(73,05)	270,10	(588.508,73)	0,03	(65,74)	135,05	(257.645,93)	0,03	(64,71)	405,15	(846.154,61)	0,03	(65,42)
000113 - 000113	1	(13.958)	0,01	(85,14)	113	(186.261)	0,04	(73,10)	308,04	(588.816,77)	0,03	(65,78)	154,02	(257.799,91)	0,04	(64,75)	462,06	(846.616,72)	0,04	(65,46)
000114 - 000114	1	(13.959)	0,01	(85,15)	114	(186.375)	0,04	(73,14)	215,24	(589.032,01)	0,02	(65,80)	107,62	(257.907,57)	0,03	(64,78)	322,86	(846.939,51)	0,02	(65,49)
000115 - 000115	2	(13.961)	0,01	(85,16)	230	(186.605)	0,09	(73,23)	611,66	(589.643,67)	0,07	(65,87)	305,82	(258.213,31)	0,08	(64,86)	917,48	(847.857,01)	0,07	(65,56)
000117 - 000117	2	(13.963)	0,01	(85,17)	234	(186.839)	0,09	(73,32)	583,71	(590.227,31)	0,07	(65,93)	291,86	(258.505,21)	0,07	(64,93)	875,57	(848.732,63)	0,07	(65,62)
000118 - 000118	1	(13.964)	0,01	(85,18)	118	(186.957)	0,05	(73,37)	308,04	(590.535,42)	0,03	(65,97)	154,02	(258.659,27)	0,04	(64,97)	462,06	(849.194,61)	0,04	(65,66)
000119 - 000119	2	(13.966)	0,01	(85,19)	238	(187.195)	0,09	(73,46)	568,17	(591.103,51)	0,06	(66,03)	284,09	(258.943,31)	0,07	(65,04)	852,26	(850.046,91)	0,07	(65,73)
000120 - 000120	6	(13.972)	0,04	(85,23)	720	(187.915)	0,28	(73,75)	2.170,49	(593.274,01)	0,24	(66,27)	575,92	(259.519,21)	0,14	(65,18)	2.746,41	(852.793,31)	0,21	(65,94)
000121 - 000121	2	(13.974)	0,01	(85,24)	242	(188.157)	0,09	(73,84)	504,13	(593.778,21)	0,06	(66,33)	252,07	(259.771,31)	0,06	(65,25)	756,20	(853.549,51)	0,06	(66,00)
000122 - 000122	1	(13.975)	0,01	(85,24)	122	(188.279)	0,05	(73,89)	287,16	(594.065,37)	0,03	(66,36)	143,58	(259.914,93)	0,04	(65,28)	430,74	(853.980,30)	0,03	(66,03)
000123 - 000123	3	(13.978)	0,02	(85,26)	369	(188.648)	0,14	(74,03)	898,25	(594.963,61)	0,10	(66,46)	449,13	(260.364,01)	0,11	(65,40)	1.347,38	(855.327,61)	0,10	(66,13)
000125 - 000125	2	(13.980)	0,01	(85,28)	250	(188.898)	0,10	(74,13)	759,00	(595.722,61)	0,08	(66,55)	379,50	(260.743,51)	0,10	(65,49)	1.138,50	(856.466,11)	0,09	(66,22)
000126 - 000126	3	(13.983)	0,02	(85,29)	378	(189.276)	0,15	(74,28)	1.299,55	(597.022,17)	0,15	(66,69)	649,77	(261.393,31)	0,16	(65,66)	1.949,32	(858.415,50)	0,15	(66,37)
000128 - 000128	3	(13.986)	0,02	(85,31)	384	(189.660)	0,15	(74,43)	1.034,35	(598.056,51)	0,12	(66,81)	517,17	(261.910,50)	0,13	(65,79)	1.551,52	(859.967,01)	0,12	(66,49)
000129 - 000129	2	(13.988)	0,01	(85,32)	258	(189.918)	0,10	(74,53)	695,70	(598.752,21)	0,08	(66,89)	347,86	(262.258,31)	0,09	(65,87)	1.043,56	(861.010,51)	0,08	(66,57)
000130 - 000130	3	(13.991)	0,02	(85,34)	390	(190.308)	0,15	(74,69)	886,55	(599.638,77)	0,10	(66,98)	443,27	(262.701,61)	0,11	(65,98)	1.329,82	(862.340,40)	0,10	(66,68)
000131 - 000131	1	(13.992)	0,01	(85,35)	131	(190.439)	0,05	(74,74)	338,67	(599.977,44)	0,04	(67,02)	169,34	(262.870,97)	0,04	(66,03)	508,01	(862.848,41)	0,04	(66,72)

DMAES



Autarquia Municipal Criada pela lei nº 699
CNPJ: 23.802.507/0001-64
Av. Ernesto Trivellato, 158
Ponte Nova - MG

Histograma por consumo real

Por num. contas com valor

Zona(s): A, B, C, D, E, F, G, H, I, J, K, L, M, N, O, P, Q, R, S, T, U, V, W, X, Y, Z

Data de ref.: 09/2017 - Possui água/esgoto

09/11/2017

000132 - 000132	2	(13.994)	0,01	(85,36)	264	(190.703)	0,10	(74,84)	697,45	(600.674,89)	0,08	(67,10)	348,72	(263.219,69)	0,09	(66,11)	1.046,17	(863.894,56)	0,08	(66,80)
000133 - 000133	2	(13.996)	0,01	(85,37)	266	(190.969)	0,10	(74,95)	534,91	(601.209,80)	0,06	(67,16)	267,45	(263.487,14)	0,07	(66,18)	802,36	(864.696,94)	0,06	(66,86)
000135 - 000135	2	(13.998)	0,01	(85,38)	270	(191.239)	0,11	(75,05)	777,97	(601.987,77)	0,09	(67,25)	388,98	(263.876,12)	0,10	(66,28)	1.166,95	(865.863,89)	0,09	(66,95)
000136 - 000136	1	(13.999)	0,01	(85,39)	136	(191.375)	0,05	(75,10)	308,56	(602.296,33)	0,03	(67,28)	154,28	(264.030,40)	0,04	(66,32)	462,84	(866.326,73)	0,04	(66,98)
000137 - 000137	1	(14.000)	0,01	(85,40)	137	(191.512)	0,05	(75,16)	267,45	(602.563,78)	0,03	(67,31)	133,72	(264.164,12)	0,03	(66,35)	401,17	(866.727,90)	0,03	(67,02)
000140 - 000140	1	(14.001)	0,01	(85,40)	140	(191.652)	0,05	(75,21)	331,45	(602.895,23)	0,04	(67,35)	165,73	(264.329,88)	0,04	(66,39)	497,18	(867.225,08)	0,04	(67,05)
000142 - 000142	2	(14.003)	0,01	(85,42)	284	(191.936)	0,11	(75,32)	711,22	(603.606,48)	0,08	(67,43)	355,61	(264.685,46)	0,09	(66,48)	1.066,83	(868.291,91)	0,08	(67,14)
000144 - 000144	2	(14.005)	0,01	(85,43)	288	(192.224)	0,11	(75,44)	814,11	(604.420,58)	0,09	(67,52)	407,06	(265.092,52)	0,10	(66,58)	1.221,17	(869.513,08)	0,09	(67,23)
000147 - 000147	1	(14.006)	0,01	(85,43)	147	(192.371)	0,06	(75,50)	859,90	(605.280,46)	0,10	(67,61)	429,95	(265.522,47)	0,11	(66,69)	1.289,85	(870.802,93)	0,10	(67,33)
000149 - 000149	1	(14.007)	0,01	(85,44)	149	(192.520)	0,06	(75,55)	430,21	(605.710,67)	0,05	(67,66)	215,11	(265.737,58)	0,05	(66,75)	645,32	(871.448,25)	0,05	(67,38)
000150 - 000150	2	(14.009)	0,01	(85,45)	300	(192.820)	0,12	(75,67)	682,68	(606.393,33)	0,08	(67,74)	341,34	(266.078,92)	0,09	(66,83)	1.024,02	(872.472,27)	0,08	(67,46)
000151 - 000151	3	(14.012)	0,02	(85,47)	453	(193.273)	0,18	(75,85)	1.566,54	(607.959,89)	0,17	(67,91)	783,27	(266.862,19)	0,20	(67,03)	2.349,81	(874.822,08)	0,18	(67,64)
000157 - 000157	1	(14.013)	0,01	(85,48)	157	(193.430)	0,06	(75,91)	341,55	(608.301,44)	0,04	(67,95)	170,78	(267.032,97)	0,04	(67,07)	512,33	(875.334,41)	0,04	(67,68)
000158 - 000158	2	(14.015)	0,01	(85,49)	316	(193.746)	0,12	(76,03)	730,79	(609.032,23)	0,08	(68,03)	365,40	(267.398,37)	0,09	(67,16)	1.096,19	(876.430,60)	0,08	(67,77)
000161 - 000161	1	(14.016)	0,01	(85,49)	161	(193.907)	0,06	(76,10)	319,95	(609.352,18)	0,04	(68,07)	159,98	(267.558,38)	0,04	(67,20)	479,93	(876.910,53)	0,04	(67,80)
000164 - 000164	1	(14.017)	0,01	(85,50)	164	(194.071)	0,06	(76,16)	459,13	(609.811,31)	0,05	(68,12)	229,57	(267.787,92)	0,06	(67,26)	688,70	(877.599,23)	0,05	(67,86)
000167 - 000167	2	(14.019)	0,01	(85,51)	334	(194.405)	0,13	(76,29)	832,81	(610.644,12)	0,09	(68,21)	416,40	(268.204,32)	0,10	(67,37)	1.249,21	(878.848,44)	0,10	(67,95)
000168 - 000168	1	(14.020)	0,01	(85,52)	168	(194.573)	0,07	(76,36)	781,80	(611.425,92)	0,09	(68,30)	0,00	(268.204,32)	0,00	(67,37)	781,80	(879.630,24)	0,06	(68,01)
000169 - 000169	1	(14.021)	0,01	(85,53)	169	(194.742)	0,07	(76,43)	367,80	(611.793,72)	0,04	(68,34)	183,90	(268.388,22)	0,05	(67,41)	551,70	(880.181,94)	0,04	(68,06)
000170 - 000170	2	(14.023)	0,01	(85,54)	340	(195.082)	0,13	(76,56)	830,13	(612.623,85)	0,09	(68,43)	415,06	(268.803,28)	0,10	(67,52)	1.245,19	(881.427,13)	0,10	(68,15)
000173 - 000173	1	(14.024)	0,01	(85,54)	173	(195.255)	0,07	(76,63)	323,44	(612.947,28)	0,04	(68,47)	161,72	(268.965,00)	0,04	(67,56)	485,16	(881.912,25)	0,04	(68,19)
000177 - 000177	2	(14.026)	0,01	(85,56)	354	(195.609)	0,14	(76,77)	809,10	(613.756,39)	0,09	(68,56)	404,55	(269.369,55)	0,10	(67,66)	1.213,65	(883.125,94)	0,09	(68,28)
000179 - 000179	1	(14.027)	0,01	(85,56)	179	(195.788)	0,07	(76,84)	393,47	(614.149,86)	0,04	(68,61)	196,74	(269.566,29)	0,05	(67,71)	590,21	(883.716,15)	0,05	(68,33)
000182 - 000182	1	(14.028)	0,01	(85,57)	182	(195.970)	0,07	(76,91)	1.636,59	(615.786,45)	0,18	(68,79)	818,30	(270.384,59)	0,21	(67,91)	2.454,89	(886.171,04)	0,19	(68,52)
000184 - 000184	2	(14.030)	0,01	(85,58)	368	(196.338)	0,14	(77,05)	863,23	(616.649,66)	0,10	(68,88)	431,62	(270.816,21)	0,11	(68,02)	1.294,85	(887.465,89)	0,10	(68,62)
000185 - 000185	2	(14.032)	0,01	(85,59)	370	(196.708)	0,15	(77,20)	1.182,74	(617.832,42)	0,13	(69,02)	591,38	(271.407,59)	0,15	(68,17)	1.774,12	(889.240,01)	0,14	(68,76)
000187 - 000187	1	(14.033)	0,01	(85,60)	187	(196.895)	0,07	(77,27)	513,40	(618.345,82)	0,06	(69,07)	256,70	(271.664,29)	0,06	(68,24)	770,10	(890.010,11)	0,06	(68,82)
000189 - 000189	1	(14.034)	0,01	(85,60)	189	(197.084)	0,07	(77,34)	373,62	(618.719,44)	0,04	(69,12)	186,81	(271.851,10)	0,05	(68,28)	560,43	(890.570,54)	0,04	(68,86)
000191 - 000191	1	(14.035)	0,01	(85,61)	191	(197.275)	0,07	(77,42)	388,43	(619.107,87)	0,04	(69,16)	194,22	(272.045,32)	0,05	(68,33)	582,65	(891.153,19)	0,05	(68,90)
000192 - 000192	2	(14.037)	0,01	(85,62)	384	(197.659)	0,15	(77,57)	962,90	(620.070,77)	0,11	(69,27)	481,45	(272.526,77)	0,12	(68,45)	1.444,35	(892.597,54)	0,11	(69,02)
000194 - 000194	1	(14.038)	0,01	(85,63)	194	(197.853)	0,08	(77,65)	464,33	(620.535,10)	0,05	(69,32)	232,17	(272.758,94)	0,06	(68,51)	696,50	(893.294,04)	0,05	(69,07)
000197 - 000197	1	(14.039)	0,01	(85,63)	197	(198.050)	0,08	(77,72)	557,81	(621.092,91)	0,06	(69,38)	278,90	(273.037,84)	0,07	(68,58)	836,71	(894.130,75)	0,06	(69,13)
000199 - 000199	1	(14.040)	0,01	(85,64)	199	(198.249)	0,08	(77,80)	1.246,44	(622.339,35)	0,14	(69,52)	623,22	(273.661,06)	0,16	(68,74)	1.869,66	(896.000,41)	0,14	(69,28)

DMAES



Autarquia Municipal Criada pela lei nº 699
CNPJ: 23.802.507/0001-64
Av. Ernesto Trivellato, 158
Ponte Nova - MG

Histograma por consumo real

Por num. contas com valor

Zona(s): A, B, C, D, E, F, G, H, I, J, K, L, M, N, O, P, Q, R, S, T, U, V, W, X, Y, Z

Data de ref.: 09/2017 - Possui água/esgoto

09/11/2017

000200 - 000200	1	(14.041)	0,01	(85,65)	200	(198.449)	0,08	(77,88)	1.026,80	(623.366,15)	0,11	(69,63)	513,40	(274.174,46)	0,13	(68,87)	1.540,20	(897.540,61)	0,12	(69,40)
000202 - 000202	1	(14.042)	0,01	(85,65)	202	(198.651)	0,08	(77,96)	513,98	(623.880,13)	0,06	(69,69)	256,99	(274.431,45)	0,06	(68,93)	770,97	(898.311,55)	0,06	(69,46)
000210 - 000210	1	(14.043)	0,01	(85,66)	210	(198.861)	0,08	(78,04)	425,24	(624.305,37)	0,05	(69,74)	212,62	(274.644,07)	0,05	(68,98)	637,86	(898.949,44)	0,05	(69,51)
000215 - 000215	1	(14.044)	0,01	(85,67)	215	(199.076)	0,08	(78,13)	616,08	(624.921,45)	0,07	(69,81)	308,04	(274.952,11)	0,08	(69,06)	924,12	(899.873,56)	0,07	(69,58)
000217 - 000217	2	(14.046)	0,01	(85,68)	434	(199.510)	0,17	(78,30)	1.057,68	(625.979,13)	0,12	(69,93)	528,84	(275.480,95)	0,13	(69,19)	1.586,52	(901.460,05)	0,12	(69,70)
000223 - 000223	1	(14.047)	0,01	(85,68)	223	(199.733)	0,09	(78,38)	571,58	(626.550,71)	0,06	(69,99)	285,79	(275.766,74)	0,07	(69,27)	857,37	(902.317,45)	0,07	(69,77)
000225 - 000225	2	(14.049)	0,01	(85,70)	450	(200.183)	0,18	(78,56)	1.036,50	(627.587,21)	0,12	(70,11)	518,25	(276.284,99)	0,13	(69,40)	1.554,75	(903.872,20)	0,12	(69,89)
000228 - 000228	1	(14.050)	0,01	(85,70)	228	(200.411)	0,09	(78,65)	498,77	(628.085,99)	0,06	(70,16)	249,38	(276.534,37)	0,06	(69,46)	748,15	(904.620,35)	0,06	(69,95)
000233 - 000233	1	(14.051)	0,01	(85,71)	233	(200.644)	0,09	(78,74)	568,52	(628.654,50)	0,06	(70,23)	284,26	(276.818,63)	0,07	(69,53)	852,78	(905.473,13)	0,07	(70,01)
000236 - 000236	1	(14.052)	0,01	(85,71)	236	(200.880)	0,09	(78,83)	432,80	(629.087,30)	0,05	(70,27)	216,40	(277.035,03)	0,05	(69,58)	649,20	(906.122,33)	0,05	(70,06)
000241 - 000241	2	(14.054)	0,01	(85,73)	482	(201.362)	0,19	(79,02)	2.310,55	(631.397,88)	0,26	(70,53)	375,95	(277.410,99)	0,09	(69,68)	2.686,50	(908.808,83)	0,21	(70,27)
000258 - 000258	2	(14.056)	0,01	(85,74)	516	(201.878)	0,20	(79,23)	2.272,76	(633.670,61)	0,25	(70,79)	293,87	(277.704,85)	0,07	(69,75)	2.566,63	(911.375,46)	0,20	(70,47)
000261 - 000261	1	(14.057)	0,01	(85,74)	261	(202.139)	0,10	(79,33)	671,62	(634.342,23)	0,08	(70,86)	335,81	(278.040,66)	0,08	(69,84)	1.007,43	(912.382,89)	0,08	(70,55)
000262 - 000262	1	(14.058)	0,01	(85,75)	262	(202.401)	0,10	(79,43)	1.346,63	(635.688,86)	0,15	(71,01)	673,31	(278.713,97)	0,17	(70,01)	2.019,94	(914.402,83)	0,16	(70,70)
000264 - 000264	1	(14.059)	0,01	(85,76)	264	(202.665)	0,10	(79,54)	788,57	(636.477,43)	0,09	(71,10)	394,29	(279.108,29)	0,10	(70,10)	1.182,86	(915.585,69)	0,09	(70,79)
000265 - 000265	1	(14.060)	0,01	(85,76)	265	(202.930)	0,10	(79,64)	821,44	(637.298,87)	0,09	(71,19)	410,72	(279.518,99)	0,10	(70,21)	1.232,16	(916.817,85)	0,10	(70,89)
000296 - 000296	1	(14.061)	0,01	(85,77)	296	(203.226)	0,12	(79,76)	700,64	(637.999,51)	0,08	(71,27)	350,32	(279.869,30)	0,09	(70,30)	1.050,96	(917.868,81)	0,08	(70,97)
000299 - 000299	1	(14.062)	0,01	(85,78)	299	(203.525)	0,12	(79,87)	821,44	(638.820,94)	0,09	(71,36)	410,72	(280.280,02)	0,10	(70,40)	1.232,16	(919.100,97)	0,10	(71,07)
000304 - 000304	1	(14.063)	0,01	(85,78)	304	(203.829)	0,12	(79,99)	943,52	(639.764,47)	0,11	(71,47)	471,76	(280.751,78)	0,12	(70,52)	1.415,28	(920.516,25)	0,11	(71,17)
000315 - 000315	1	(14.064)	0,01	(85,79)	315	(204.144)	0,12	(80,12)	919,87	(640.684,34)	0,10	(71,57)	459,93	(281.211,71)	0,12	(70,63)	1.379,80	(921.896,05)	0,11	(71,28)
000322 - 000322	1	(14.065)	0,01	(85,79)	322	(204.466)	0,13	(80,24)	1.924,96	(642.609,30)	0,22	(71,78)	962,48	(282.174,19)	0,24	(70,88)	2.887,44	(924.783,49)	0,22	(71,50)
000328 - 000328	1	(14.066)	0,01	(85,80)	328	(204.794)	0,13	(80,37)	965,66	(643.574,96)	0,11	(71,89)	482,83	(282.657,02)	0,12	(71,00)	1.448,49	(926.231,96)	0,11	(71,62)
000329 - 000329	1	(14.067)	0,01	(85,81)	329	(205.123)	0,13	(80,50)	1.013,57	(644.588,53)	0,11	(72,01)	506,78	(283.163,80)	0,13	(71,12)	1.520,35	(927.752,39)	0,12	(71,73)
000339 - 000339	1	(14.068)	0,01	(85,81)	339	(205.462)	0,13	(80,63)	706,94	(645.295,47)	0,08	(72,08)	353,47	(283.517,27)	0,09	(71,21)	1.060,41	(928.812,74)	0,08	(71,82)
000341 - 000341	1	(14.069)	0,01	(85,82)	341	(205.803)	0,13	(80,77)	1.836,35	(647.131,82)	0,21	(72,29)	0,00	(283.517,27)	0,00	(71,21)	1.836,35	(930.649,09)	0,14	(71,96)
000368 - 000368	1	(14.070)	0,01	(85,82)	368	(206.171)	0,14	(80,91)	931,65	(648.063,47)	0,10	(72,39)	465,83	(283.983,10)	0,12	(71,33)	1.397,48	(932.046,57)	0,11	(72,07)
000384 - 000384	1	(14.071)	0,01	(85,83)	384	(206.555)	0,15	(81,06)	1.129,48	(649.192,95)	0,13	(72,52)	564,74	(284.547,84)	0,14	(71,47)	1.694,22	(933.740,79)	0,13	(72,20)
000409 - 000409	1	(14.072)	0,01	(85,84)	409	(206.964)	0,16	(81,22)	1.317,85	(650.510,80)	0,15	(72,67)	658,93	(285.206,77)	0,17	(71,64)	1.976,78	(935.717,57)	0,15	(72,35)
000494 - 000494	1	(14.073)	0,01	(85,84)	494	(207.458)	0,19	(81,42)	1.054,11	(651.564,91)	0,12	(72,78)	527,05	(285.733,82)	0,13	(71,77)	1.581,16	(937.298,73)	0,12	(72,47)
000553 - 000553	1	(14.074)	0,01	(85,85)	553	(208.011)	0,22	(81,63)	1.578,85	(653.143,76)	0,18	(72,96)	789,42	(286.523,24)	0,20	(71,97)	2.368,27	(939.667,00)	0,18	(72,66)
000562 - 000562	1	(14.075)	0,01	(85,85)	562	(208.573)	0,22	(81,85)	2.094,09	(655.237,85)	0,23	(73,20)	1.047,04	(287.570,20)	0,26	(72,23)	3.141,13	(942.808,13)	0,24	(72,90)
000903 - 000903	1	(14.076)	0,01	(85,86)	903	(209.476)	0,35	(82,21)	2.037,99	(657.275,84)	0,23	(73,42)	1.019,00	(288.589,20)	0,26	(72,49)	3.056,99	(945.865,12)	0,24	(73,13)
001112 - 001112	1	(14.077)	0,01	(85,87)	1.112	(210.588)	0,44	(82,64)	2.098,71	(659.374,55)	0,23	(73,66)	1.049,35	(289.638,63)	0,26	(72,75)	3.148,06	(949.013,15)	0,24	(73,38)

8/28

DMAES



Autarquia Municipal Criada pela lei nº 699
CNPJ: 23.802.507/0001-64
Av. Ernesto Trivellato, 158
Ponte Nova - MG

Histograma por consumo real

Por num. contas com valor

Zona(s): A, B, C, D, E, F, G, H, I, J, K, L, M, N, O, P, Q, R, S, T, U, V, W, X, Y, Z

Data de ref.: 09/2017 - Possui água/esgoto

09/11/2017

14.077

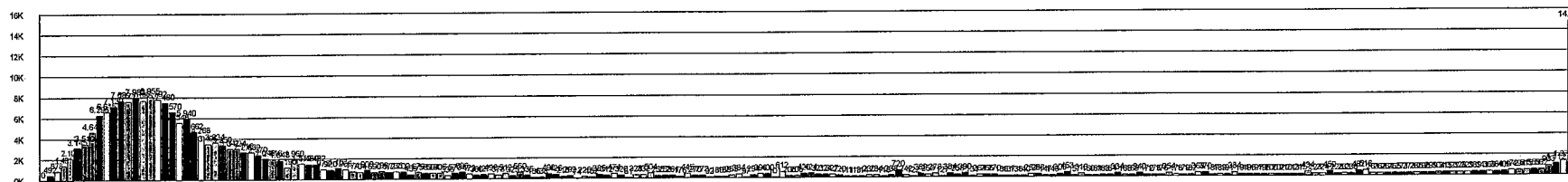
210.588

659.374,55

289.638,63

949.013,18

Volume



9/28

DMAES



Autarquia Municipal Criada pela lei nº 699
 CNPJ: 23.802.507/0001-64
 Av. Ernesto Trivellato, 158
 Ponte Nova - MG

Histograma por consumo real

Por num. contas com valor

Zona(s): A, B, C, D, E, F, G, H, I, J, K, L, M, N, O, P, Q, R, S, T, U, V, W, X, Y, Z

Data de ref.: 09/2017 - Possui água/esgoto

09/11/2017

Categoria A001 (Social)

Faixa de consumo	No. contas	%	Volume	%	Vr. Água	%	Vr. esgoto	%	Vr. total	%
000000 - 000000	107	(14,184)	0	(86,52)	1.158,81	(73,79)	553,19	(72,89)	1.712,00	(73,51)
000001 - 000001	85	(14,269)	85	(87,04)	908,65	(73,89)	444,05	(73,00)	1.352,70	(73,62)
000002 - 000002	93	(14,362)	186	(87,61)	994,17	(74,00)	486,85	(73,12)	1.481,02	(73,73)
000003 - 000003	95	(14,457)	285	(88,18)	1.030,53	(74,11)	505,04	(73,25)	1.535,57	(73,85)
000004 - 000004	83	(14,540)	332	(88,69)	887,27	(74,21)	422,65	(73,36)	1.309,92	(73,95)
000005 - 000005	99	(14,639)	495	(89,29)	1.058,31	(74,33)	508,25	(73,48)	1.566,56	(74,07)
000006 - 000006	90	(14,729)	540	(89,84)	962,10	(74,44)	476,15	(73,60)	1.438,25	(74,18)
000007 - 000007	104	(14,833)	728	(90,48)	1.126,74	(74,57)	553,19	(73,74)	1.679,93	(74,31)
000008 - 000008	101	(14,934)	808	(91,09)	1.079,69	(74,69)	513,60	(73,87)	1.593,29	(74,43)
000009 - 000009	91	(15,025)	819	(91,65)	972,79	(74,79)	486,85	(73,99)	1.459,64	(74,55)
000010 - 000010	104	(15,129)	1.040	(92,28)	1.111,76	(74,92)	556,40	(74,13)	1.668,16	(74,68)
000011 - 000011	61	(15,190)	671	(92,66)	1.583,56	(75,10)	726,88	(74,32)	2.310,44	(74,86)
000012 - 000012	57	(15,247)	684	(93,00)	1.496,25	(75,26)	722,15	(74,50)	2.218,40	(75,03)
000013 - 000013	37	(15,284)	481	(93,23)	981,98	(75,37)	490,99	(74,62)	1.472,97	(75,14)
000014 - 000014	50	(15,334)	700	(93,53)	1.341,50	(75,52)	644,16	(74,78)	1.985,66	(75,29)
000015 - 000015	29	(15,363)	435	(93,71)	786,48	(75,61)	366,12	(74,87)	1.152,60	(75,38)
000016 - 000016	22	(15,385)	352	(93,85)	722,70	(75,69)	361,24	(74,96)	1.083,94	(75,47)
000017 - 000017	27	(15,412)	459	(94,01)	1.041,39	(75,81)	424,16	(75,07)	1.465,55	(75,58)
000018 - 000018	13	(15,425)	234	(94,09)	575,77	(75,87)	265,80	(75,14)	841,57	(75,65)
000019 - 000019	9	(15,434)	171	(94,14)	450,18	(75,92)	225,09	(75,19)	675,27	(75,70)
000020 - 000020	13	(15,447)	260	(94,22)	724,62	(76,00)	306,57	(75,27)	1.031,19	(75,78)
000021 - 000021	9	(15,456)	189	(94,28)	531,36	(76,06)	265,68	(75,34)	797,04	(75,84)
000022 - 000022	6	(15,462)	132	(94,31)	374,04	(76,10)	187,02	(75,39)	561,06	(75,88)
000023 - 000023	3	(15,465)	69	(94,33)	196,95	(76,13)	98,46	(75,41)	295,41	(75,91)
000024 - 000024	5	(15,470)	120	(94,36)	344,75	(76,16)	103,41	(75,44)	448,16	(75,94)
000025 - 000025	2	(15,472)	50	(94,38)	144,50	(76,18)	72,26	(75,45)	216,76	(75,96)
000026 - 000026	3	(15,475)	78	(94,39)	227,31	(76,21)	113,67	(75,48)	340,98	(75,98)
000027 - 000027	1	(15,476)	27	(94,40)	79,30	(76,21)	39,65	(75,49)	118,95	(75,99)
000028 - 000028	1	(15,477)	28	(94,41)	82,82	(76,22)	41,41	(75,50)	124,23	(76,00)

10/ de 8

DMAES



Autarquia Municipal Criada pela lei nº 699
CNPJ: 23.802.507/0001-64
Av. Ernesto Trivellato, 158
Ponte Nova - MG

Histograma por consumo real

Por num. contas com valor

Zona(s): A, B, C, D, E, F, G, H, I, J, K, L, M, N, O, P, Q, R, S, T, U, V, W, X, Y, Z

Data de ref.: 09/2017 - Possui água/esgoto

09/11/2017

000029 - 000029	2	(15.479)	0,01	(94,42)	58	(221.104)	0,02	(86,77)	172,68	(682.523,51)	0,02	(76,24)	43,17	(300.642,74)	0,01	(75,51)	215,85	(983.166,25)	0,02	(76,02)
000036 - 000036	1	(15.480)	0,01	(94,42)	36	(221.140)	0,01	(86,79)	113,64	(682.637,15)	0,01	(76,26)	56,82	(300.699,56)	0,01	(75,53)	170,46	(983.336,71)	0,01	(76,03)
000037 - 000037	1	(15.481)	0,01	(94,43)	37	(221.177)	0,01	(86,80)	117,60	(682.754,75)	0,01	(76,27)	58,80	(300.758,36)	0,01	(75,54)	176,40	(983.513,11)	0,01	(76,05)
000038 - 000038	1	(15.482)	0,01	(94,44)	38	(221.215)	0,01	(86,81)	121,57	(682.876,33)	0,01	(76,28)	60,78	(300.819,14)	0,02	(75,56)	182,35	(983.695,46)	0,01	(76,06)
000039 - 000039	1	(15.483)	0,01	(94,44)	39	(221.254)	0,02	(86,83)	125,53	(683.001,85)	0,01	(76,30)	62,77	(300.881,91)	0,02	(75,57)	186,30	(983.883,76)	0,01	(76,07)
000041 - 000041	1	(15.484)	0,01	(94,45)	41	(221.295)	0,02	(86,85)	134,17	(683.136,02)	0,01	(76,31)	67,09	(300.949,00)	0,02	(75,59)	201,26	(984.085,02)	0,02	(76,09)
000047 - 000047	1	(15.485)	0,01	(94,46)	47	(221.342)	0,02	(86,86)	162,25	(683.298,27)	0,02	(76,33)	81,13	(301.030,13)	0,02	(75,61)	243,38	(984.328,40)	0,02	(76,11)

1.408

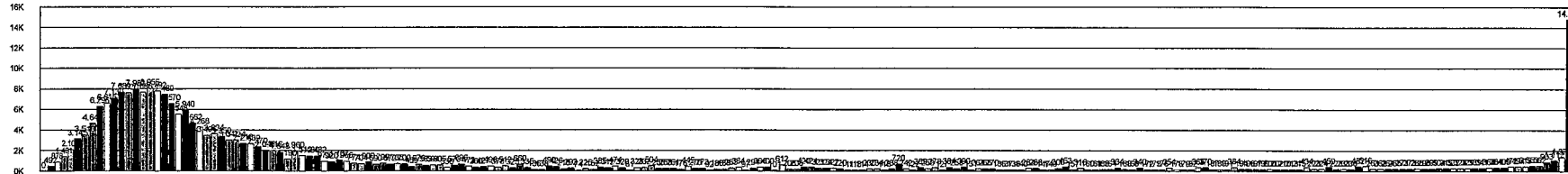
10.754

23.923,72

11.391,50

35.315,22

Volume



DMAES

Autarquia Municipal Criada pela lei nº 699
 CNPJ: 23.802.507/0001-64
 Av. Ernesto Trivellato, 158
 Ponte Nova - MG

Histograma por consumo real

Por num. contas com valor

Zona(s): A, B, C, D, E, F, G, H, I, J, K, L, M, N, O, P, Q, R, S, T, U, V, W, X, Y, Z

Data de ref.: 09/2017 - Possui água/esgoto

11/28

09/11/2017

Categoria B000 (Comercial)

Faixa de consumo	No. contas	%	Volume	%	Vr. Água	%	Vr. esgoto	%	Vr. total	%
000000 - 000000	94 (94)	0,57 (0,57)	0 (0)	0,00 (0,00)	4.205,46 (4.205,46)	0,47 (0,47)	1.553,00 (1.553,00)	0,39 (0,39)	5.758,46 (5.758,46)	0,45 (0,45)
000001 - 000001	86 (180)	0,52 (1,10)	86 (86)	0,03 (0,03)	4.115,02 (8.320,48)	0,46 (0,93)	1.718,36 (3.271,36)	0,43 (0,82)	5.833,38 (11.591,84)	0,45 (0,90)
000002 - 000002	62 (242)	0,38 (1,48)	124 (210)	0,05 (0,08)	2.848,86 (11.169,34)	0,32 (1,25)	1.198,33 (4.469,69)	0,30 (1,12)	4.047,19 (15.639,03)	0,31 (1,21)
000003 - 000003	55 (297)	0,34 (1,81)	165 (375)	0,06 (0,15)	2.487,10 (13.656,44)	0,28 (1,53)	994,84 (5.464,53)	0,25 (1,37)	3.481,94 (19.120,97)	0,27 (1,48)
000004 - 000004	48 (345)	0,29 (2,10)	192 (567)	0,08 (0,22)	2.170,56 (15.827,00)	0,24 (1,77)	859,18 (6.323,71)	0,22 (1,59)	3.029,74 (22.150,71)	0,23 (1,71)
000005 - 000005	46 (391)	0,28 (2,39)	230 (797)	0,09 (0,31)	2.080,12 (17.907,12)	0,23 (2,00)	813,96 (7.137,67)	0,20 (1,79)	2.894,08 (25.044,79)	0,22 (1,94)
000006 - 000006	38 (429)	0,23 (2,62)	228 (1.025)	0,09 (0,40)	1.718,36 (19.625,48)	0,19 (2,19)	746,13 (7.883,80)	0,19 (1,98)	2.464,49 (27.509,28)	0,19 (2,13)
000007 - 000007	39 (468)	0,24 (2,85)	273 (1.298)	0,11 (0,51)	1.763,58 (21.389,06)	0,20 (2,39)	655,69 (8.539,49)	0,16 (2,14)	2.419,27 (29.928,55)	0,19 (2,31)
000008 - 000008	25 (493)	0,15 (3,01)	200 (1.498)	0,08 (0,59)	1.130,50 (22.519,56)	0,13 (2,52)	452,20 (8.991,69)	0,11 (2,26)	1.582,70 (31.511,25)	0,12 (2,44)
000009 - 000009	31 (524)	0,19 (3,20)	279 (1.777)	0,11 (0,70)	1.492,26 (24.011,82)	0,17 (2,68)	597,86 (9.579,55)	0,15 (2,41)	2.090,12 (33.591,37)	0,16 (2,60)
000010 - 000010	25 (549)	0,15 (3,35)	250 (2.027)	0,10 (0,80)	1.175,72 (25.187,54)	0,13 (2,81)	384,37 (9.963,92)	0,10 (2,50)	1.560,09 (35.151,46)	0,12 (2,72)
000011 - 000011	31 (580)	0,19 (3,54)	341 (2.368)	0,13 (0,93)	1.563,76 (26.751,30)	0,17 (2,99)	628,10 (10.592,02)	0,16 (2,66)	2.191,86 (37.343,32)	0,17 (2,89)
000012 - 000012	17 (597)	0,10 (3,64)	204 (2.572)	0,08 (1,01)	974,10 (27.725,40)	0,11 (3,10)	343,80 (10.935,82)	0,09 (2,75)	1.317,90 (38.661,22)	0,10 (2,99)
000013 - 000013	24 (621)	0,15 (3,79)	312 (2.884)	0,12 (1,13)	1.520,16 (29.245,56)	0,17 (3,27)	570,06 (11.505,88)	0,14 (2,89)	2.090,22 (40.751,44)	0,16 (3,15)
000014 - 000014	18 (639)	0,11 (3,90)	252 (3.136)	0,10 (1,23)	1.163,74 (30.409,30)	0,13 (3,40)	443,12 (11.949,00)	0,11 (3,00)	1.606,86 (42.358,30)	0,12 (3,28)
000015 - 000015	19 (658)	0,12 (4,01)	285 (3.421)	0,11 (1,34)	1.432,98 (31.842,28)	0,16 (3,56)	490,23 (12.439,23)	0,12 (3,12)	1.923,21 (44.281,51)	0,15 (3,42)
000016 - 000016	17 (675)	0,10 (4,12)	272 (3.693)	0,11 (1,45)	1.439,02 (33.281,30)	0,16 (3,72)	556,59 (12.995,82)	0,14 (3,26)	1.995,61 (46.277,12)	0,15 (3,58)
000017 - 000017	4 (679)	0,02 (4,14)	68 (3.761)	0,03 (1,48)	350,04 (33.631,34)	0,04 (3,76)	131,25 (13.127,07)	0,03 (3,30)	481,29 (46.758,41)	0,04 (3,62)
000018 - 000018	13 (692)	0,08 (4,22)	234 (3.995)	0,09 (1,57)	1.213,04 (34.844,38)	0,14 (3,89)	419,38 (13.546,45)	0,11 (3,40)	1.632,42 (48.390,83)	0,13 (3,74)
000019 - 000019	7 (699)	0,04 (4,26)	133 (4.128)	0,05 (1,62)	697,13 (35.541,51)	0,08 (3,97)	348,53 (13.894,98)	0,09 (3,49)	1.045,66 (49.436,49)	0,08 (3,82)
000020 - 000020	4 (703)	0,02 (4,29)	80 (4.208)	0,03 (1,65)	422,52 (35.964,03)	0,05 (4,02)	211,28 (14.106,26)	0,05 (3,54)	633,80 (50.070,29)	0,05 (3,87)
000021 - 000021	4 (707)	0,02 (4,31)	84 (4.292)	0,03 (1,68)	446,72 (36.410,75)	0,05 (4,07)	167,52 (14.273,78)	0,04 (3,59)	614,24 (50.684,53)	0,05 (3,92)
000022 - 000022	4 (711)	0,02 (4,34)	88 (4.380)	0,03 (1,72)	470,92 (36.881,67)	0,05 (4,12)	176,61 (14.450,39)	0,04 (3,63)	647,53 (51.332,06)	0,05 (3,97)
000023 - 000023	9 (720)	0,05 (4,39)	207 (4.587)	0,08 (1,80)	1.114,02 (37.995,69)	0,12 (4,24)	185,67 (14.636,06)	0,05 (3,68)	1.299,69 (52.631,75)	0,10 (4,07)
000024 - 000024	6 (726)	0,04 (4,43)	144 (4.731)	0,06 (1,86)	778,98 (38.774,67)	0,09 (4,33)	324,60 (14.960,66)	0,08 (3,76)	1.103,58 (53.735,33)	0,09 (4,15)
000025 - 000025	4 (730)	0,02 (4,45)	100 (4.831)	0,04 (1,90)	543,52 (39.318,19)	0,06 (4,39)	135,88 (15.096,54)	0,03 (3,79)	679,40 (54.414,73)	0,05 (4,21)
000026 - 000026	6 (736)	0,04 (4,49)	156 (4.987)	0,06 (1,96)	851,64 (40.169,83)	0,10 (4,49)	212,91 (15.309,45)	0,05 (3,85)	1.064,55 (55.479,28)	0,08 (4,29)
000027 - 000027	8 (744)	0,05 (4,54)	216 (5.203)	0,08 (2,04)	1.183,92 (41.353,75)	0,13 (4,62)	517,93 (15.827,38)	0,13 (3,98)	1.701,85 (57.181,13)	0,13 (4,42)
000028 - 000028	8 (752)	0,05 (4,59)	224 (5.427)	0,09 (2,13)	1.466,88 (42.820,63)	0,16 (4,78)	579,40 (16.406,78)	0,15 (4,12)	2.046,28 (59.227,41)	0,16 (4,58)

12/28

DMAES



Autarquia Municipal Criada pela lei nº 699
CNPJ: 23.802.507/0001-64
Av. Ernesto Trivellato, 158
Ponte Nova - MG

Histograma por consumo real

Por num. contas com valor

Zona(s): A, B, C, D, E, F, G, H, I, J, K, L, M, N, O, P, Q, R, S, T, U, V, W, X, Y, Z

Data de ref.: 09/2017 - Possui água/esgoto

09/11/2017

000029 - 000029	2	(754)	0,01	(4,60)	58	(5.485)	0,02	(2,15)	320,18	(43.140,81)	0,04	(4,82)	160,10	(16.566,88)	0,04	(4,16)	480,28	(59.707,69)	0,04	(4,62)
000030 - 000030	4	(758)	0,02	(4,62)	120	(5.605)	0,05	(2,20)	664,56	(43.805,37)	0,07	(4,89)	166,14	(16.733,02)	0,04	(4,20)	830,70	(60.538,39)	0,06	(4,68)
000031 - 000031	4	(762)	0,02	(4,65)	124	(5.729)	0,05	(2,25)	787,92	(44.593,29)	0,09	(4,98)	307,86	(17.040,88)	0,08	(4,28)	1.095,78	(61.634,17)	0,08	(4,77)
000032 - 000032	5	(767)	0,03	(4,68)	160	(5.889)	0,06	(2,31)	891,25	(45.484,54)	0,10	(5,08)	356,48	(17.397,36)	0,09	(4,37)	1.247,73	(62.881,90)	0,10	(4,86)
000033 - 000033	5	(772)	0,03	(4,71)	165	(6.054)	0,06	(2,38)	921,50	(46.406,04)	0,10	(5,18)	460,75	(17.858,11)	0,12	(4,49)	1.382,25	(64.264,15)	0,11	(4,97)
000034 - 000034	3	(775)	0,02	(4,73)	102	(6.156)	0,04	(2,42)	571,05	(46.977,09)	0,06	(5,25)	190,36	(18.048,47)	0,05	(4,53)	761,41	(65.025,56)	0,06	(5,03)
000035 - 000035	3	(778)	0,02	(4,75)	105	(6.261)	0,04	(2,46)	573,87	(47.550,96)	0,06	(5,31)	188,73	(18.237,20)	0,05	(4,58)	762,60	(65.788,16)	0,06	(5,09)
000036 - 000036	3	(781)	0,02	(4,76)	108	(6.369)	0,04	(2,50)	607,38	(48.158,34)	0,07	(5,38)	303,69	(18.540,89)	0,08	(4,66)	911,07	(66.699,23)	0,07	(5,16)
000037 - 000037	5	(786)	0,03	(4,79)	185	(6.554)	0,07	(2,57)	1.042,55	(49.200,89)	0,12	(5,50)	208,52	(18.749,41)	0,05	(4,71)	1.251,07	(67.950,30)	0,10	(5,25)
000038 - 000038	1	(787)	0,01	(4,80)	38	(6.592)	0,01	(2,59)	214,57	(49.415,46)	0,02	(5,52)	107,28	(18.856,69)	0,03	(4,74)	321,85	(68.272,15)	0,02	(5,28)
000039 - 000039	2	(789)	0,01	(4,81)	78	(6.670)	0,03	(2,62)	441,24	(49.856,70)	0,05	(5,57)	110,31	(18.967,00)	0,03	(4,76)	551,55	(68.823,70)	0,04	(5,32)
000040 - 000040	6	(795)	0,04	(4,85)	240	(6.910)	0,09	(2,71)	1.360,02	(51.216,72)	0,15	(5,72)	566,70	(19.533,70)	0,14	(4,91)	1.926,72	(70.750,42)	0,15	(5,47)
000041 - 000041	3	(798)	0,02	(4,87)	123	(7.033)	0,05	(2,76)	698,22	(51.914,94)	0,08	(5,80)	349,11	(19.882,81)	0,09	(4,99)	1.047,33	(71.797,75)	0,08	(5,55)
000042 - 000042	4	(802)	0,02	(4,89)	168	(7.201)	0,07	(2,83)	719,23	(52.634,17)	0,08	(5,88)	479,01	(20.361,82)	0,12	(5,11)	1.198,24	(72.995,99)	0,09	(5,64)
000043 - 000043	2	(804)	0,01	(4,90)	86	(7.287)	0,03	(2,86)	489,74	(53.123,91)	0,05	(5,93)	122,44	(20.484,26)	0,03	(5,15)	612,18	(73.608,17)	0,05	(5,69)
000044 - 000044	1	(805)	0,01	(4,91)	44	(7.331)	0,02	(2,88)	250,94	(53.374,85)	0,03	(5,96)	125,47	(20.609,73)	0,03	(5,18)	376,41	(73.984,58)	0,03	(5,72)
000045 - 000045	2	(807)	0,01	(4,92)	90	(7.421)	0,04	(2,91)	514,02	(53.888,87)	0,06	(6,02)	128,50	(20.738,23)	0,03	(5,21)	642,52	(74.627,10)	0,05	(5,77)
000046 - 000046	1	(808)	0,01	(4,93)	46	(7.467)	0,02	(2,93)	263,07	(54.151,94)	0,03	(6,05)	131,54	(20.869,77)	0,03	(5,24)	394,61	(75.021,71)	0,03	(5,80)
000047 - 000047	1	(809)	0,01	(4,93)	47	(7.514)	0,02	(2,95)	269,14	(54.421,08)	0,03	(6,08)	134,57	(21.004,34)	0,03	(5,28)	403,71	(75.425,42)	0,03	(5,83)
000048 - 000048	2	(811)	0,01	(4,95)	96	(7.610)	0,04	(2,99)	550,42	(54.971,50)	0,06	(6,14)	137,60	(21.141,94)	0,03	(5,31)	688,02	(76.113,44)	0,05	(5,89)
000049 - 000049	4	(815)	0,02	(4,97)	196	(7.806)	0,08	(3,06)	1.125,12	(56.096,62)	0,13	(6,27)	421,92	(21.563,86)	0,11	(5,42)	1.547,04	(77.660,48)	0,12	(6,00)
000050 - 000050	2	(817)	0,01	(4,98)	100	(7.906)	0,04	(3,10)	574,68	(56.671,30)	0,06	(6,33)	287,34	(21.851,20)	0,07	(5,49)	862,02	(78.522,50)	0,07	(6,07)
000051 - 000051	2	(819)	0,01	(5,00)	102	(8.008)	0,04	(3,14)	586,82	(57.258,12)	0,07	(6,40)	293,40	(22.144,60)	0,07	(5,56)	880,22	(79.402,72)	0,07	(6,14)
000052 - 000052	2	(821)	0,01	(5,01)	104	(8.112)	0,04	(3,18)	598,96	(57.857,08)	0,07	(6,46)	149,74	(22.294,34)	0,04	(5,60)	748,70	(80.151,42)	0,06	(6,20)
000053 - 000053	1	(822)	0,01	(5,01)	53	(8.165)	0,02	(3,20)	305,54	(58.162,62)	0,03	(6,50)	152,77	(22.447,11)	0,04	(5,64)	458,31	(80.609,73)	0,04	(6,23)
000054 - 000054	2	(824)	0,01	(5,03)	108	(8.273)	0,04	(3,25)	623,22	(58.785,84)	0,07	(6,57)	155,81	(22.602,92)	0,04	(5,68)	779,03	(81.388,76)	0,06	(6,29)
000057 - 000057	2	(826)	0,01	(5,04)	114	(8.387)	0,04	(3,29)	659,62	(59.445,46)	0,07	(6,64)	329,82	(22.932,74)	0,08	(5,76)	989,44	(82.378,20)	0,08	(6,37)
000058 - 000058	3	(829)	0,02	(5,06)	174	(8.561)	0,07	(3,36)	1.007,64	(60.453,10)	0,11	(6,75)	503,82	(23.436,56)	0,13	(5,89)	1.511,46	(83.889,66)	0,12	(6,49)
000060 - 000060	1	(830)	0,01	(5,06)	60	(8.621)	0,02	(3,38)	348,01	(60.801,11)	0,04	(6,79)	174,01	(23.610,57)	0,04	(5,93)	522,02	(84.411,68)	0,04	(6,53)
000062 - 000062	1	(831)	0,01	(5,07)	62	(8.683)	0,02	(3,41)	360,15	(61.161,26)	0,04	(6,83)	180,08	(23.790,65)	0,05	(5,98)	540,23	(84.951,91)	0,04	(6,57)
000063 - 000063	2	(833)	0,01	(5,08)	126	(8.809)	0,05	(3,46)	732,44	(61.893,70)	0,08	(6,91)	366,22	(24.156,87)	0,09	(6,07)	1.098,66	(86.050,57)	0,08	(6,65)
000065 - 000065	2	(835)	0,01	(5,09)	130	(8.939)	0,05	(3,51)	756,72	(62.650,42)	0,08	(7,00)	378,36	(24.535,23)	0,10	(6,16)	1.135,08	(87.185,65)	0,09	(6,74)
000066 - 000066	1	(836)	0,01	(5,10)	66	(9.005)	0,03	(3,53)	384,42	(63.034,84)	0,04	(7,04)	192,21	(24.727,44)	0,05	(6,21)	576,63	(87.762,28)	0,04	(6,79)

13/28

DMAES



Autarquia Municipal Criada pela lei nº 699
CNPJ: 23.802.507/0001-64
Av. Ernesto Trivellato, 158
Ponte Nova - MG

Histograma por consumo real

Por num. contas com valor

Zona(s): A, B, C, D, E, F, G, H, I, J, K, L, M, N, O, P, Q, R, S, T, U, V, W, X, Y, Z
Data de ref.: 09/2017 - Possui água/esgoto

09/11/2017

000067 - 000067	2	(838)	0,01	(5,11)	134	(9.139)	0,05	(3,59)	780,98	(63.815,82)	0,09	(7,13)	195,25	(24.922,69)	0,05	(6,26)	976,23	(88.738,51)	0,08	(6,86)
000069 - 000069	1	(839)	0,01	(5,12)	69	(9.208)	0,03	(3,61)	402,63	(64.218,45)	0,04	(7,17)	201,31	(25.124,00)	0,05	(6,31)	603,94	(89.342,45)	0,05	(6,91)
000070 - 000070	1	(840)	0,01	(5,12)	70	(9.278)	0,03	(3,64)	408,70	(64.627,15)	0,05	(7,22)	204,35	(25.328,35)	0,05	(6,36)	613,05	(89.955,50)	0,05	(6,96)
000071 - 000071	2	(842)	0,01	(5,14)	142	(9.420)	0,06	(3,70)	829,54	(65.456,69)	0,09	(7,31)	414,76	(25.743,11)	0,10	(6,47)	1.244,30	(91.199,80)	0,10	(7,05)
000072 - 000072	2	(844)	0,01	(5,15)	144	(9.564)	0,06	(3,75)	841,66	(66.298,35)	0,09	(7,41)	420,84	(26.163,95)	0,11	(6,57)	1.262,50	(92.462,30)	0,10	(7,15)
000073 - 000073	1	(845)	0,01	(5,15)	73	(9.637)	0,03	(3,78)	426,90	(66.725,25)	0,05	(7,45)	213,45	(26.377,40)	0,05	(6,63)	640,35	(93.102,65)	0,05	(7,20)
000074 - 000074	2	(847)	0,01	(5,17)	148	(9.785)	0,06	(3,84)	865,94	(67.591,19)	0,10	(7,55)	432,98	(26.810,38)	0,11	(6,73)	1.298,92	(94.401,57)	0,10	(7,30)
000076 - 000076	2	(849)	0,01	(5,18)	152	(9.937)	0,06	(3,90)	890,22	(68.481,41)	0,10	(7,65)	445,10	(27.255,48)	0,11	(6,85)	1.335,32	(95.736,89)	0,10	(7,40)
000077 - 000077	1	(850)	0,01	(5,18)	77	(10.014)	0,03	(3,93)	451,18	(68.932,59)	0,05	(7,70)	0,00	(27.255,48)	0,00	(6,85)	451,18	(96.188,07)	0,03	(7,44)
000078 - 000078	2	(852)	0,01	(5,20)	156	(10.170)	0,06	(3,99)	914,50	(69.847,09)	0,10	(7,80)	228,62	(27.484,10)	0,06	(6,90)	1.143,12	(97.331,19)	0,09	(7,53)
000081 - 000081	1	(853)	0,01	(5,20)	81	(10.251)	0,03	(4,02)	459,41	(70.306,50)	0,05	(7,85)	229,71	(27.713,81)	0,06	(6,96)	689,12	(98.020,31)	0,05	(7,58)
000083 - 000083	2	(855)	0,01	(5,22)	166	(10.417)	0,07	(4,09)	975,18	(71.281,68)	0,11	(7,96)	487,60	(28.201,41)	0,12	(7,08)	1.462,78	(99.483,09)	0,11	(7,69)
000085 - 000085	1	(856)	0,01	(5,22)	85	(10.502)	0,03	(4,12)	499,73	(71.781,41)	0,06	(8,02)	249,87	(28.451,28)	0,06	(7,15)	749,60	(100.232,65)	0,06	(7,75)
000086 - 000086	2	(858)	0,01	(5,23)	172	(10.674)	0,07	(4,19)	912,26	(72.693,67)	0,10	(8,12)	456,13	(28.907,41)	0,11	(7,26)	1.368,39	(101.601,08)	0,11	(7,86)
000089 - 000089	1	(859)	0,01	(5,24)	89	(10.763)	0,03	(4,22)	524,01	(73.217,68)	0,06	(8,18)	262,00	(29.169,41)	0,07	(7,33)	786,01	(102.387,09)	0,06	(7,92)
000092 - 000092	1	(860)	0,01	(5,25)	92	(10.855)	0,04	(4,26)	542,21	(73.759,89)	0,06	(8,24)	271,11	(29.440,52)	0,07	(7,39)	813,32	(103.200,41)	0,06	(7,98)
000093 - 000093	2	(862)	0,01	(5,26)	186	(11.041)	0,07	(4,33)	1.096,56	(74.856,45)	0,12	(8,36)	548,28	(29.988,80)	0,14	(7,53)	1.644,84	(104.845,25)	0,13	(8,11)
000096 - 000096	1	(863)	0,01	(5,26)	96	(11.137)	0,04	(4,37)	550,42	(75.406,87)	0,06	(8,42)	275,21	(30.264,01)	0,07	(7,60)	825,63	(105.670,88)	0,06	(8,17)
000097 - 000097	1	(864)	0,01	(5,27)	97	(11.234)	0,04	(4,41)	572,56	(75.979,43)	0,06	(8,49)	286,28	(30.550,29)	0,07	(7,67)	858,84	(106.529,72)	0,07	(8,24)
000100 - 000100	1	(865)	0,01	(5,28)	100	(11.334)	0,04	(4,45)	590,77	(76.570,20)	0,07	(8,55)	295,38	(30.845,67)	0,07	(7,75)	886,15	(107.415,87)	0,07	(8,31)
000102 - 000102	1	(866)	0,01	(5,28)	102	(11.436)	0,04	(4,49)	602,91	(77.173,11)	0,07	(8,62)	301,45	(31.147,12)	0,08	(7,82)	904,36	(108.320,23)	0,07	(8,38)
000103 - 000103	1	(867)	0,01	(5,29)	103	(11.539)	0,04	(4,53)	592,89	(77.766,00)	0,07	(8,69)	296,44	(31.443,56)	0,07	(7,90)	889,33	(109.209,58)	0,07	(8,44)
000113 - 000113	1	(868)	0,01	(5,29)	113	(11.652)	0,04	(4,57)	669,67	(78.435,67)	0,07	(8,76)	334,83	(31.778,39)	0,08	(7,98)	1.004,50	(110.214,08)	0,08	(8,52)
000114 - 000114	2	(870)	0,01	(5,31)	228	(11.880)	0,09	(4,66)	1.351,48	(79.787,15)	0,15	(8,91)	675,74	(32.454,13)	0,17	(8,15)	2.027,22	(112.241,28)	0,16	(8,68)
000115 - 000115	1	(871)	0,01	(5,31)	115	(11.995)	0,05	(4,71)	681,81	(80.468,96)	0,08	(8,99)	340,90	(32.795,03)	0,09	(8,24)	1.022,71	(113.263,99)	0,08	(8,76)
000117 - 000117	2	(873)	0,01	(5,33)	234	(12.229)	0,09	(4,80)	1.387,88	(81.856,84)	0,16	(9,14)	346,97	(33.142,00)	0,09	(8,32)	1.734,85	(114.998,84)	0,13	(8,89)
000119 - 000119	1	(874)	0,01	(5,33)	119	(12.348)	0,05	(4,85)	706,08	(82.562,92)	0,08	(9,22)	353,04	(33.495,04)	0,09	(8,41)	1.059,12	(116.057,98)	0,08	(8,97)
000120 - 000120	2	(876)	0,01	(5,34)	240	(12.588)	0,09	(4,94)	1.424,30	(83.987,22)	0,16	(9,38)	712,16	(34.207,20)	0,18	(8,59)	2.136,46	(118.194,42)	0,17	(9,14)
000122 - 000122	1	(877)	0,01	(5,35)	122	(12.710)	0,05	(4,99)	724,29	(84.711,51)	0,08	(9,46)	0,00	(34.207,20)	0,00	(8,59)	724,29	(118.918,71)	0,06	(9,19)
000127 - 000127	1	(878)	0,01	(5,36)	127	(12.837)	0,05	(5,04)	676,14	(85.387,65)	0,08	(9,54)	338,07	(34.545,27)	0,08	(8,68)	1.014,21	(119.932,92)	0,08	(9,27)
000130 - 000130	1	(879)	0,01	(5,36)	130	(12.967)	0,05	(5,09)	772,84	(86.160,49)	0,09	(9,62)	386,42	(34.931,69)	0,10	(8,77)	1.159,26	(121.092,18)	0,09	(9,36)
000138 - 000138	1	(880)	0,01	(5,37)	138	(13.105)	0,05	(5,14)	821,40	(86.981,89)	0,09	(9,72)	410,70	(35.342,39)	0,10	(8,88)	1.232,10	(122.324,28)	0,10	(9,46)
000160 - 000160	1	(881)	0,01	(5,37)	160	(13.265)	0,06	(5,21)	954,92	(87.936,81)	0,11	(9,82)	477,46	(35.819,85)	0,12	(9,00)	1.432,38	(123.756,68)	0,11	(9,57)

14/28

DMAES



Autarquia Municipal Criada pela lei nº 699
 CNPJ: 23.802.507/0001-64
 Av. Ernesto Trivellato, 158
 Ponte Nova - MG

Histograma por consumo real

Por num. contas com valor

Zona(s): A, B, C, D, E, F, G, H, I, J, K, L, M, N, O, P, Q, R, S, T, U, V, W, X, Y, Z

Data de ref.: 09/2017 - Possui água/esgoto

09/11/2017

000163 - 000163	1	(882)	0,01	(5,38)	163	(13.428)	0,06	(5,27)	973,13	(88.909,94)	0,11	(9,93)	486,56	(36.306,41)	0,12	(9,12)	1.459,69	(125.216,35)	0,11	(9,68)
000172 - 000172	1	(883)	0,01	(5,39)	172	(13.600)	0,07	(5,34)	1.027,75	(89.937,69)	0,11	(10,05)	513,88	(36.820,29)	0,13	(9,25)	1.541,63	(126.757,98)	0,12	(9,80)
000176 - 000176	1	(884)	0,01	(5,39)	176	(13.776)	0,07	(5,41)	1.052,03	(90.989,72)	0,12	(10,16)	526,01	(37.346,30)	0,13	(9,38)	1.578,04	(128.336,02)	0,12	(9,92)
000178 - 000178	1	(885)	0,01	(5,40)	178	(13.954)	0,07	(5,48)	1.064,17	(92.053,89)	0,12	(10,28)	532,08	(37.878,38)	0,13	(9,51)	1.596,25	(129.932,27)	0,12	(10,05)
000192 - 000192	1	(886)	0,01	(5,40)	192	(14.146)	0,08	(5,55)	1.149,13	(93.203,02)	0,13	(10,41)	0,00	(37.878,38)	0,00	(9,51)	1.149,13	(131.081,40)	0,09	(10,14)
000213 - 000213	1	(887)	0,01	(5,41)	213	(14.359)	0,08	(5,64)	1.276,59	(94.479,61)	0,14	(10,55)	638,29	(38.516,67)	0,16	(9,67)	1.914,88	(132.996,28)	0,15	(10,28)
000224 - 000224	1	(888)	0,01	(5,42)	224	(14.583)	0,09	(5,72)	1.343,35	(95.822,96)	0,15	(10,70)	671,67	(39.188,34)	0,17	(9,84)	2.015,02	(135.011,30)	0,16	(10,44)
000271 - 000271	1	(889)	0,01	(5,42)	271	(14.854)	0,11	(5,83)	1.628,60	(97.451,56)	0,18	(10,89)	814,30	(40.002,64)	0,20	(10,05)	2.442,90	(137.454,20)	0,19	(10,63)
000273 - 000273	1	(890)	0,01	(5,43)	273	(15.127)	0,11	(5,94)	1.640,74	(99.092,30)	0,18	(11,07)	820,37	(40.823,01)	0,21	(10,25)	2.481,11	(139.915,31)	0,19	(10,82)
000285 - 000285	1	(891)	0,01	(5,43)	285	(15.412)	0,11	(6,05)	1.713,57	(100.805,87)	0,19	(11,26)	856,79	(41.679,80)	0,22	(10,47)	2.570,36	(142.485,67)	0,20	(11,02)
000472 - 000472	1	(892)	0,01	(5,44)	472	(15.884)	0,19	(6,23)	2.848,51	(103.654,38)	0,32	(11,58)	1.424,26	(43.104,06)	0,36	(10,83)	4.272,77	(146.758,44)	0,33	(11,35)
000515 - 000515	1	(893)	0,01	(5,45)	515	(16.399)	0,20	(6,44)	3.109,49	(106.763,87)	0,35	(11,93)	1.554,74	(44.658,80)	0,39	(11,22)	4.664,23	(151.422,67)	0,36	(11,71)
014827 - 014827	1	(894)	0,01	(5,45)	14.827	(31.226)	5,82	(12,25)	89.971,88	(196.735,75)	10,05	(21,98)	44.985,94	(89.644,74)	11,30	(22,52)	134.957,82	(286.380,49)	10,43	(22,14)

894

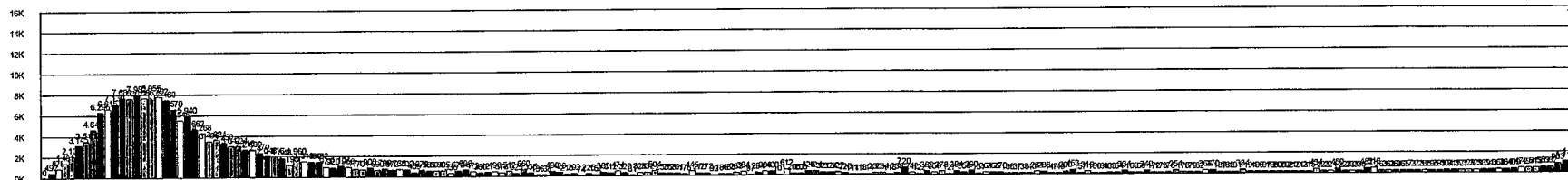
31.226

196.735,75

89.644,74

286.380,49

Volume



15/28

DMAES



Autarquia Municipal Criada pela lei nº 699
 CNPJ: 23.802.507/0001-64
 Av. Ernesto Trivellato, 158
 Ponte Nova - MG

Histograma por consumo real

Por num. contas com valor

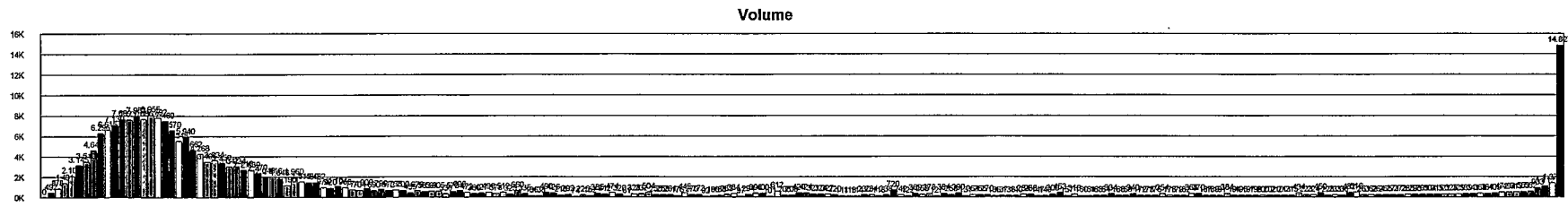
Zona(s): A, B, C, D, E, F, G, H, I, J, K, L, M, N, O, P, Q, R, S, T, U, V, W, X, Y, Z

Data de ref.: 09/2017 - Possui água/esgoto

09/11/2017

Categoria C000 (Industrial)

Faixa de consumo	No. contas	%	Volume	%	Vr. Água	%	Vr. esgoto	%	Vr. total	%	
000000 - 000000	2 (2)	0,01 (0,01)	0 (0)	0,00 (0,00)	242,96 (242,96)	0,03 (0,03)	60,74 (60,74)	0,02 (0,02)	303,70 (303,70)	0,02 (0,02)	
000015 - 000015	1 (3)	0,01 (0,02)	15 (15)	0,01 (0,01)	124,98 (367,94)	0,01 (0,04)	62,49 (123,23)	0,02 (0,03)	187,47 (491,17)	0,01 (0,04)	
000019 - 000019	1 (4)	0,01 (0,02)	19 (34)	0,01 (0,01)	127,77 (495,71)	0,01 (0,06)	0,00 (123,23)	0,00 (0,03)	127,77 (618,94)	0,01 (0,05)	
000022 - 000022	1 (5)	0,01 (0,03)	22 (56)	0,01 (0,02)	131,39 (627,10)	0,01 (0,07)	65,70 (188,93)	0,02 (0,05)	197,09 (816,03)	0,02 (0,06)	
000026 - 000026	1 (6)	0,01 (0,04)	26 (82)	0,01 (0,03)	137,23 (764,33)	0,02 (0,09)	68,62 (257,55)	0,02 (0,06)	205,85 (1.021,88)	0,02 (0,08)	
000039 - 000039	1 (7)	0,01 (0,04)	39 (121)	0,02 (0,05)	202,60 (966,93)	0,02 (0,11)	101,30 (358,85)	0,03 (0,09)	303,90 (1.325,78)	0,02 (0,10)	
000043 - 000043	1 (8)	0,01 (0,05)	43 (164)	0,02 (0,06)	230,04 (1.196,97)	0,03 (0,13)	115,02 (473,87)	0,03 (0,12)	345,06 (1.670,84)	0,03 (0,13)	
000047 - 000047	1 (9)	0,01 (0,05)	47 (211)	0,02 (0,08)	257,81 (1.454,78)	0,03 (0,16)	128,91 (602,78)	0,03 (0,15)	386,72 (2.057,56)	0,03 (0,16)	
000057 - 000057	1 (10)	0,01 (0,06)	57 (268)	0,02 (0,11)	327,24 (1.782,02)	0,04 (0,20)	163,62 (766,40)	0,04 (0,19)	490,86 (2.548,42)	0,04 (0,20)	
000077 - 000077	1 (11)	0,01 (0,07)	77 (345)	0,03 (0,14)	466,08 (2.248,10)	0,05 (0,25)	233,04 (999,44)	0,06 (0,25)	699,12 (3.247,54)	0,05 (0,25)	
000093 - 000093	1 (12)	0,01 (0,07)	93 (438)	0,04 (0,17)	577,15 (2.825,25)	0,06 (0,32)	288,58 (1.288,02)	0,07 (0,32)	865,73 (4.113,27)	0,07 (0,32)	
000196 - 000196	1 (13)	0,01 (0,08)	196 (634)	0,08 (0,25)	1.292,20 (4.117,45)	0,14 (0,46)	646,10 (1.934,12)	0,16 (0,49)	1.938,30 (6.051,57)	0,15 (0,47)	
000236 - 000236	1 (14)	0,01 (0,09)	236 (870)	0,09 (0,34)	1.569,89 (5.687,34)	0,18 (0,64)	784,94 (2.719,06)	0,20 (0,68)	2.354,83 (8.406,40)	0,18 (0,65)	
001374 - 001374	1 (15)	0,01 (0,09)	1.374 (2.244)	0,54 (0,88)	9.470,11 (15.157,45)	1,06 (1,69)	4.735,06 (7.454,12)	1,19 (1,87)	14.205,17 (22.611,57)	1,10 (1,75)	
		15		2.244		15.157,45		7.454,12		22.611,57	



16/28

DMAES



Autarquia Municipal Criada pela lei nº 699
 CNPJ: 23.802.507/0001-64
 Av. Ernesto Trivellato, 158
 Ponte Nova - MG

Histograma por consumo real

Por economias com valor

Zona(s): A, B, C, D, E, F, G, H, I, J, K, L, M, N, O, P, Q, R, S, T, U, V, W, X, Y, Z
 Data de ref.: 09/2017 - Possui água/esgoto

09/11/2017

Categoria A000 (Residencial)

Faixa de consumo	Economias	%	Volume	%	Vr. Água	%	Vr. esgoto	%	Vr. total	%
000000 - 000000	1.009 (1.009)	4,79 (4,79)	29 (29)	0,01 (0,01)	25.339,49 (25.339,49)	2,83 (2,83)	11.461,58 (11.461,58)	2,88 (2,88)	36.801,07 (36.801,07)	2,85 (2,85)
000001 - 000001	597 (1.606)	2,84 (7,63)	630 (659)	0,25 (0,26)	15.392,95 (40.732,44)	1,72 (4,55)	7.116,67 (18.578,25)	1,79 (4,67)	22.509,58 (59.310,65)	1,74 (4,59)
000002 - 000002	633 (2.239)	3,01 (10,64)	1.345 (2.004)	0,53 (0,79)	16.272,39 (57.004,83)	1,82 (6,37)	7.471,57 (26.049,82)	1,88 (6,54)	23.743,94 (83.054,59)	1,84 (6,42)
000003 - 000003	650 (2.889)	3,09 (13,72)	2.037 (4.041)	0,80 (1,59)	16.965,75 (73.970,58)	1,90 (8,26)	7.630,70 (33.680,52)	1,92 (8,46)	24.596,44 (107.651,03)	1,90 (8,32)
000004 - 000004	777 (3.666)	3,69 (17,41)	3.194 (7.235)	1,25 (2,84)	20.117,20 (94.087,78)	2,25 (10,51)	9.041,45 (42.721,97)	2,27 (10,73)	29.158,60 (136.809,63)	2,25 (10,58)
000005 - 000005	914 (4.580)	4,34 (21,75)	4.662 (11.897)	1,83 (4,67)	23.721,66 (117.809,44)	2,65 (13,16)	11.002,90 (53.724,87)	2,76 (13,49)	34.724,45 (171.534,08)	2,68 (13,26)
000006 - 000006	890 (5.470)	4,23 (25,98)	5.443 (17.340)	2,14 (6,81)	23.034,34 (140.843,76)	2,57 (15,73)	10.442,93 (64.167,80)	2,62 (16,12)	33.477,17 (205.011,25)	2,59 (15,85)
000007 - 000007	978 (6.448)	4,65 (30,63)	6.958 (24.298)	2,73 (9,54)	25.255,97 (166.099,79)	2,82 (18,55)	11.285,63 (75.453,43)	2,83 (18,95)	36.541,51 (241.552,76)	2,83 (18,68)
000008 - 000008	1.250 (7.698)	5,94 (36,56)	10.189 (34.487)	4,00 (13,53)	32.133,14 (198.232,89)	3,59 (22,14)	14.775,94 (90.229,37)	3,71 (22,66)	46.909,06 (288.461,82)	3,63 (22,30)
000009 - 000009	1.117 (8.815)	5,31 (41,87)	10.204 (44.691)	4,00 (17,54)	28.822,15 (227.055,04)	3,22 (25,36)	13.119,74 (103.349,1)	3,30 (25,96)	41.941,81 (330.403,63)	3,24 (25,55)
000010 - 000010	1.153 (9.968)	5,48 (47,35)	11.711 (56.402)	4,60 (22,13)	29.751,05 (256.806,09)	3,32 (28,69)	13.620,15 (116.969,26)	3,42 (29,38)	43.371,22 (373.774,88)	3,35 (28,90)
000011 - 000011	1.066 (11.034)	5,06 (52,41)	11.903 (68.305)	4,67 (26,81)	27.896,10 (284.702,19)	3,12 (31,80)	12.731,15 (129.700,41)	3,20 (32,58)	40.626,66 (414.401,51)	3,14 (32,04)
000012 - 000012	949 (11.983)	4,51 (56,92)	11.484 (79.789)	4,51 (31,31)	25.095,64 (309.797,83)	2,80 (34,61)	11.692,98 (141.393,39)	2,94 (35,51)	36.788,86 (451.190,37)	2,84 (34,89)
000013 - 000013	877 (12.860)	4,17 (61,08)	11.513 (91.302)	4,52 (35,83)	23.593,35 (333.391,18)	2,64 (37,24)	10.698,07 (152.091,46)	2,69 (38,20)	34.290,81 (485.481,18)	2,65 (37,54)
000014 - 000014	881 (13.721)	4,09 (65,17)	12.183 (103.485)	4,78 (40,61)	23.327,95 (356.719,13)	2,61 (39,85)	10.703,95 (162.795,41)	2,69 (40,89)	34.031,81 (519.512,99)	2,63 (40,17)
000015 - 000015	716 (14.437)	3,40 (68,57)	10.798 (114.283)	4,24 (44,85)	19.919,23 (376.638,36)	2,23 (42,07)	8.879,43 (171.674,84)	2,23 (43,12)	28.798,67 (548.311,66)	2,23 (42,40)
000016 - 000016	583 (15.020)	2,77 (71,34)	9.369 (123.652)	3,68 (48,53)	19.579,41 (396.217,77)	2,19 (44,26)	8.983,28 (180.658,12)	2,26 (45,38)	28.562,54 (576.874,20)	2,21 (44,60)
000017 - 000017	576 (15.596)	2,74 (74,08)	9.855 (133.507)	3,87 (52,39)	22.848,64 (419.066,41)	2,55 (46,81)	10.284,88 (190.943,00)	2,58 (47,96)	33.133,59 (610.007,79)	2,56 (47,17)
000018 - 000018	458 (16.054)	2,18 (76,26)	8.309 (141.816)	3,26 (55,66)	20.711,75 (439.778,16)	2,31 (49,13)	9.313,67 (200.256,67)	2,34 (50,30)	30.025,31 (640.033,10)	2,32 (49,49)
000019 - 000019	345 (16.399)	1,64 (77,89)	6.590 (148.406)	2,59 (58,24)	17.488,15 (457.266,31)	1,95 (51,08)	7.843,87 (208.100,54)	1,97 (52,27)	25.332,08 (665.365,18)	1,96 (51,45)
000020 - 000020	351 (16.750)	1,67 (79,56)	7.063 (155.469)	2,77 (61,01)	19.789,35 (477.055,66)	2,21 (53,29)	8.807,82 (216.908,36)	2,21 (54,48)	28.597,21 (693.962,39)	2,21 (53,66)
000021 - 000021	218 (16.968)	1,04 (80,60)	4.591 (160.060)	1,80 (62,81)	12.913,74 (489.969,40)	1,44 (54,73)	5.571,24 (222.479,60)	1,40 (55,88)	18.485,20 (712.447,59)	1,43 (55,09)
000022 - 000022	186 (17.154)	0,88 (81,48)	4.096 (164.156)	1,61 (64,42)	11.694,08 (501.663,48)	1,31 (56,04)	4.878,30 (227.357,90)	1,23 (57,11)	16.572,31 (729.019,90)	1,28 (56,37)
000023 - 000023	162 (17.316)	0,77 (82,25)	3.731 (167.887)	1,46 (65,89)	10.651,86 (512.315,34)	1,19 (57,23)	4.767,22 (232.125,12)	1,20 (58,30)	15.419,08 (744.438,98)	1,19 (57,56)
000024 - 000024	125 (17.441)	0,59 (82,84)	3.007 (170.894)	1,18 (67,07)	8.658,71 (520.974,09)	0,97 (58,20)	3.778,25 (235.903,37)	0,95 (59,25)	12.436,95 (756.875,93)	0,96 (58,52)
000025 - 000025	132 (17.573)	0,63 (83,47)	3.313 (174.207)	1,30 (68,37)	9.758,86 (530.732,91)	1,09 (59,29)	4.229,56 (240.132,93)	1,06 (60,32)	13.988,36 (770.864,29)	1,08 (59,60)
000026 - 000026	116 (17.689)	0,55 (84,02)	3.025 (177.232)	1,19 (69,55)	8.905,05 (539.637,96)	0,99 (60,28)	3.813,65 (243.946,56)	0,96 (61,27)	12.718,70 (783.582,99)	0,98 (60,59)
000027 - 000027	113 (17.802)	0,54 (84,56)	3.059 (180.291)	1,20 (70,75)	9.174,54 (548.812,50)	1,02 (61,31)	4.154,11 (248.100,69)	1,04 (62,32)	13.328,65 (796.911,64)	1,03 (61,62)
000028 - 000028	72 (17.874)	0,34 (84,90)	2.016 (182.307)	0,79 (71,55)	6.096,01 (554.908,51)	0,68 (61,99)	2.337,96 (250.438,65)	0,59 (62,90)	8.433,97 (805.345,61)	0,65 (62,27)

17/28

DMAES



Autarquia Municipal Criada pela lei nº 699
CNPJ: 23.802.507/0001-64
Av. Ernesto Trivellato, 158
Ponte Nova - MG

Histograma por consumo real

Por economias com valor

Zona(s): A, B, C, D, E, F, G, H, I, J, K, L, M, N, O, P, Q, R, S, T, U, V, W, X, Y, Z

Data de ref.: 09/2017 - Possui água/esgoto

09/11/2017

000029 - 000029	69	(17.943)	0,33	(85,23)	2.003	(184.310)	0,79	(72,33)	5.964,51	(560.873,02)	0,67	(62,65)	2.248,38	(252.687,03)	0,56	(63,47)	8.212,89	(813.558,50)	0,64	(62,90)
000030 - 000030	55	(17.998)	0,26	(85,49)	1.650	(185.960)	0,65	(72,98)	4.993,20	(565.866,22)	0,56	(63,21)	1.957,42	(254.644,45)	0,49	(63,96)	6.950,61	(820.509,11)	0,54	(63,44)
000031 - 000031	51	(18.049)	0,24	(85,73)	1.581	(187.541)	0,62	(73,60)	4.785,33	(570.651,59)	0,53	(63,75)	2.110,95	(256.755,40)	0,53	(64,49)	6.896,28	(827.405,39)	0,53	(63,98)
000032 - 000032	46	(18.095)	0,22	(85,95)	1.481	(189.022)	0,58	(74,18)	4.534,04	(575.185,59)	0,51	(64,25)	1.827,10	(258.582,50)	0,46	(64,95)	6.361,14	(833.766,53)	0,49	(64,47)
000033 - 000033	37	(18.132)	0,18	(86,13)	1.228	(190.250)	0,48	(74,66)	3.762,23	(578.947,82)	0,42	(64,67)	1.728,61	(260.311,11)	0,43	(65,38)	5.490,75	(839.257,25)	0,42	(64,89)
000034 - 000034	24	(18.156)	0,11	(86,24)	819	(191.069)	0,32	(74,98)	2.549,11	(581.496,93)	0,28	(64,96)	1.063,15	(261.374,25)	0,27	(65,65)	3.612,26	(842.869,54)	0,28	(65,17)
000035 - 000035	35	(18.191)	0,17	(86,41)	1.225	(192.294)	0,48	(75,47)	3.838,80	(585.335,73)	0,43	(65,39)	1.535,52	(262.909,79)	0,39	(66,04)	5.374,32	(848.243,86)	0,42	(65,59)
000036 - 000036	20	(18.211)	0,09	(86,50)	720	(193.014)	0,28	(75,75)	2.272,80	(587.608,53)	0,25	(65,64)	852,30	(263.762,08)	0,21	(66,25)	3.125,10	(851.368,99)	0,24	(65,83)
000037 - 000037	19	(18.230)	0,09	(86,59)	704	(193.718)	0,28	(76,02)	2.238,38	(589.846,91)	0,25	(65,89)	884,00	(264.646,08)	0,22	(66,47)	3.122,36	(854.491,32)	0,24	(66,07)
000038 - 000038	28	(18.258)	0,13	(86,72)	1.064	(194.782)	0,42	(76,44)	3.403,96	(593.250,87)	0,38	(66,27)	1.458,72	(266.104,80)	0,37	(66,84)	4.862,68	(859.354,00)	0,38	(66,45)
000039 - 000039	14	(18.272)	0,07	(86,79)	546	(195.328)	0,21	(76,66)	1.757,42	(595.008,25)	0,20	(66,47)	502,16	(266.606,99)	0,13	(66,96)	2.259,58	(861.613,55)	0,17	(66,62)
000040 - 000040	10	(18.282)	0,05	(86,84)	400	(195.728)	0,16	(76,81)	1.294,90	(596.303,19)	0,14	(66,61)	518,00	(267.124,99)	0,13	(67,10)	1.812,90	(863.426,45)	0,14	(66,76)
000041 - 000041	15	(18.297)	0,07	(86,91)	615	(196.343)	0,24	(77,05)	2.012,55	(598.315,74)	0,22	(66,84)	603,81	(267.728,77)	0,15	(67,25)	2.616,36	(866.042,84)	0,20	(66,96)
000042 - 000042	13	(18.310)	0,06	(86,97)	546	(196.889)	0,21	(77,27)	1.862,02	(600.177,76)	0,21	(67,04)	722,77	(268.451,54)	0,18	(67,43)	2.584,77	(868.627,61)	0,20	(67,16)
000043 - 000043	13	(18.323)	0,06	(87,03)	559	(197.448)	0,22	(77,49)	1.865,89	(602.043,65)	0,21	(67,25)	717,70	(269.169,24)	0,18	(67,61)	2.583,59	(871.211,20)	0,20	(67,36)
000044 - 000044	10	(18.333)	0,05	(87,08)	441	(197.889)	0,17	(77,66)	1.486,80	(603.530,45)	0,17	(67,42)	669,33	(269.838,57)	0,17	(67,78)	2.156,11	(873.367,31)	0,17	(67,53)
000045 - 000045	8	(18.341)	0,04	(87,12)	360	(198.249)	0,14	(77,80)	1.223,12	(604.753,57)	0,14	(67,56)	535,15	(270.373,73)	0,13	(67,91)	1.758,27	(875.125,55)	0,14	(67,67)
000046 - 000046	8	(18.349)	0,04	(87,16)	368	(198.617)	0,14	(77,95)	1.260,56	(606.014,13)	0,14	(67,70)	630,32	(271.004,04)	0,16	(68,07)	1.890,88	(877.016,46)	0,15	(67,81)
000047 - 000047	10	(18.359)	0,05	(87,20)	470	(199.087)	0,18	(78,13)	1.622,50	(607.636,63)	0,18	(67,88)	567,91	(271.571,99)	0,14	(68,21)	2.190,41	(879.206,87)	0,17	(67,98)
000048 - 000048	10	(18.369)	0,05	(87,25)	480	(199.567)	0,19	(78,32)	1.723,44	(609.360,07)	0,19	(68,07)	778,30	(272.350,25)	0,20	(68,41)	2.501,74	(881.708,61)	0,19	(68,17)
000049 - 000049	7	(18.376)	0,03	(87,28)	343	(199.910)	0,13	(78,45)	1.201,27	(610.561,34)	0,13	(68,20)	514,86	(272.865,11)	0,13	(68,54)	1.716,13	(883.424,74)	0,13	(68,31)
000050 - 000050	6	(18.382)	0,03	(87,31)	300	(200.210)	0,12	(78,57)	1.057,74	(611.619,08)	0,12	(68,32)	528,90	(273.394,01)	0,13	(68,67)	1.586,64	(885.011,39)	0,12	(68,43)
000051 - 000051	3	(18.385)	0,01	(87,33)	153	(200.363)	0,06	(78,63)	544,92	(612.164,00)	0,06	(68,38)	90,82	(273.484,83)	0,02	(68,69)	635,74	(885.647,12)	0,05	(68,48)
000052 - 000052	5	(18.390)	0,02	(87,35)	260	(200.623)	0,10	(78,73)	934,90	(613.098,90)	0,10	(68,49)	373,96	(273.858,79)	0,09	(68,79)	1.308,86	(886.955,99)	0,10	(68,58)
000053 - 000053	4	(18.394)	0,02	(87,37)	212	(200.835)	0,08	(78,82)	769,28	(613.868,18)	0,09	(68,57)	192,32	(274.051,11)	0,05	(68,83)	961,60	(887.917,59)	0,07	(68,65)
000054 - 000054	4	(18.398)	0,02	(87,39)	216	(201.051)	0,08	(78,90)	790,64	(614.658,82)	0,09	(68,66)	296,49	(274.347,60)	0,07	(68,91)	1.087,13	(889.004,71)	0,08	(68,74)
000055 - 000055	4	(18.402)	0,02	(87,41)	220	(201.271)	0,09	(78,99)	812,00	(615.470,82)	0,09	(68,75)	406,00	(274.753,60)	0,10	(69,01)	1.218,00	(890.222,71)	0,09	(68,83)
000056 - 000056	13	(18.415)	0,06	(87,47)	730	(202.001)	0,29	(79,27)	2.719,12	(618.189,94)	0,30	(69,06)	1.359,51	(276.113,11)	0,34	(69,35)	4.078,63	(894.301,34)	0,32	(69,15)
000057 - 000057	2	(18.417)	0,01	(87,48)	114	(202.115)	0,04	(79,32)	427,36	(618.617,30)	0,05	(69,10)	213,68	(276.326,79)	0,05	(69,41)	641,04	(894.942,39)	0,05	(69,20)
000058 - 000058	4	(18.421)	0,02	(87,50)	232	(202.347)	0,09	(79,41)	876,08	(619.493,38)	0,10	(69,20)	328,53	(276.655,33)	0,08	(69,49)	1.204,61	(896.146,99)	0,09	(69,29)
000059 - 000059	1	(18.422)	0,00	(87,50)	59	(202.406)	0,02	(79,43)	224,36	(619.717,74)	0,03	(69,23)	112,18	(276.767,50)	0,03	(69,52)	336,54	(896.483,53)	0,03	(69,32)
000060 - 000060	3	(18.425)	0,01	(87,52)	180	(202.586)	0,07	(79,50)	689,10	(620.406,84)	0,08	(69,30)	229,70	(276.997,20)	0,06	(69,57)	918,80	(897.402,33)	0,07	(69,39)
000061 - 000061	5	(18.430)	0,02	(87,54)	305	(202.891)	0,12	(79,62)	1.180,20	(621.587,04)	0,13	(69,44)	236,04	(277.233,24)	0,06	(69,63)	1.416,24	(898.818,57)	0,11	(69,50)

DMAES



Autarquia Municipal Criada pela lei nº 699
CNPJ: 23.802.507/0001-64
Av. Ernesto Trivellato, 158
Ponte Nova - MG

Histograma por consumo real

Por economias com valor

Zona(s): A, B, C, D, E, F, G, H, I, J, K, L, M, N, O, P, Q, R, S, T, U, V, W, X, Y, Z

Data de ref.: 09/2017 - Possui água/esgoto

09/11/2017

000062 - 000062	3	(18.433)	0,01	(87,56)	186	(203.077)	0,07	(79,70)	672,39	(622.259,43)	0,08	(69,51)	336,19	(277.569,43)	0,08	(69,72)	1.008,58	(899.827,15)	0,08	(69,57)
000063 - 000063	2	(18.435)	0,01	(87,56)	126	(203.203)	0,05	(79,75)	497,40	(622.756,83)	0,06	(69,57)	124,35	(277.693,76)	0,03	(69,75)	621,75	(900.448,90)	0,05	(69,62)
000064 - 000064	2	(18.437)	0,01	(87,57)	128	(203.331)	0,05	(79,80)	510,06	(623.266,89)	0,06	(69,62)	127,52	(277.821,30)	0,03	(69,78)	637,58	(901.086,48)	0,05	(69,67)
000065 - 000065	3	(18.440)	0,01	(87,59)	195	(203.526)	0,08	(79,87)	784,11	(624.051,00)	0,09	(69,71)	261,36	(278.082,66)	0,07	(69,85)	1.045,47	(902.131,95)	0,08	(69,75)
000066 - 000066	4	(18.444)	0,02	(87,61)	264	(203.790)	0,10	(79,98)	1.070,80	(625.121,80)	0,12	(69,83)	535,40	(278.618,06)	0,13	(69,98)	1.606,20	(903.738,15)	0,12	(69,88)
000067 - 000067	1	(18.445)	0,00	(87,61)	67	(203.857)	0,03	(80,00)	274,03	(625.395,83)	0,03	(69,86)	137,02	(278.755,08)	0,03	(70,02)	411,05	(904.149,20)	0,03	(69,91)
000068 - 000068	2	(18.447)	0,01	(87,62)	136	(203.993)	0,05	(80,06)	560,72	(625.956,55)	0,06	(69,92)	140,18	(278.895,26)	0,04	(70,05)	700,90	(904.850,10)	0,05	(69,96)
000069 - 000069	1	(18.448)	0,00	(87,63)	69	(204.062)	0,03	(80,08)	286,70	(626.243,25)	0,03	(69,96)	143,35	(279.038,61)	0,04	(70,09)	430,05	(905.280,15)	0,03	(70,00)
000070 - 000070	1	(18.449)	0,00	(87,63)	70	(204.132)	0,03	(80,11)	293,03	(626.536,28)	0,03	(69,99)	0,00	(279.038,61)	0,00	(70,09)	293,03	(905.573,18)	0,02	(70,02)
000071 - 000071	3	(18.452)	0,01	(87,65)	213	(204.345)	0,08	(80,19)	898,08	(627.434,36)	0,10	(70,09)	0,00	(279.038,61)	0,00	(70,09)	898,08	(906.471,26)	0,07	(70,09)
000072 - 000072	1	(18.453)	0,00	(87,65)	72	(204.417)	0,03	(80,22)	305,69	(627.740,05)	0,03	(70,12)	0,00	(279.038,61)	0,00	(70,09)	305,69	(906.776,95)	0,02	(70,11)
000073 - 000073	2	(18.455)	0,01	(87,66)	146	(204.563)	0,06	(80,28)	624,04	(628.364,09)	0,07	(70,19)	156,01	(279.194,62)	0,04	(70,13)	780,05	(907.557,00)	0,06	(70,17)
000075 - 000075	1	(18.456)	0,00	(87,66)	76	(204.639)	0,03	(80,31)	385,24	(628.749,33)	0,04	(70,24)	192,62	(279.387,24)	0,05	(70,18)	577,86	(908.134,86)	0,04	(70,22)
000078 - 000078	1	(18.457)	0,00	(87,67)	78	(204.717)	0,03	(80,34)	346,99	(629.096,32)	0,04	(70,28)	173,49	(279.560,73)	0,04	(70,22)	520,48	(908.655,34)	0,04	(70,26)
000079 - 000079	2	(18.459)	0,01	(87,68)	158	(204.875)	0,06	(80,40)	708,84	(629.805,16)	0,08	(70,35)	177,21	(279.737,94)	0,04	(70,26)	886,05	(909.541,39)	0,07	(70,33)
000080 - 000080	1	(18.460)	0,00	(87,68)	80	(204.955)	0,03	(80,43)	361,86	(630.167,02)	0,04	(70,39)	180,93	(279.918,87)	0,05	(70,31)	542,79	(910.084,15)	0,04	(70,37)
000083 - 000083	2	(18.462)	0,01	(87,69)	166	(205.121)	0,07	(80,50)	768,32	(630.935,34)	0,09	(70,48)	192,08	(280.110,95)	0,05	(70,36)	960,40	(911.044,58)	0,07	(70,44)
000086 - 000086	1	(18.463)	0,00	(87,70)	86	(205.207)	0,03	(80,53)	406,46	(631.341,80)	0,05	(70,53)	0,00	(280.110,95)	0,00	(70,36)	406,46	(911.451,04)	0,03	(70,47)
000087 - 000087	2	(18.465)	0,01	(87,71)	175	(205.382)	0,07	(80,60)	897,76	(632.239,56)	0,10	(70,63)	448,88	(280.559,83)	0,11	(70,47)	1.346,62	(912.797,66)	0,10	(70,58)
000094 - 000094	1	(18.466)	0,00	(87,71)	94	(205.476)	0,04	(80,64)	465,93	(632.705,49)	0,05	(70,68)	0,00	(280.559,83)	0,00	(70,47)	465,93	(913.263,59)	0,04	(70,61)
000097 - 000097	1	(18.467)	0,00	(87,72)	97	(205.573)	0,04	(80,68)	488,23	(633.193,72)	0,05	(70,73)	0,00	(280.559,83)	0,00	(70,47)	488,23	(913.751,82)	0,04	(70,65)
000098 - 000098	1	(18.468)	0,00	(87,72)	98	(205.671)	0,04	(80,71)	495,66	(633.689,39)	0,06	(70,79)	0,00	(280.559,83)	0,00	(70,47)	495,66	(914.247,48)	0,04	(70,69)
000100 - 000100	2	(18.470)	0,01	(87,73)	200	(205.871)	0,08	(80,79)	1.021,06	(634.710,44)	0,11	(70,90)	510,52	(281.070,39)	0,13	(70,60)	1.531,58	(915.779,06)	0,12	(70,81)
000102 - 000102	2	(18.472)	0,01	(87,74)	204	(206.075)	0,08	(80,87)	1.050,78	(635.761,22)	0,12	(71,02)	525,40	(281.595,79)	0,13	(70,73)	1.576,18	(917.355,24)	0,12	(70,93)
000107 - 000107	2	(18.474)	0,01	(87,75)	214	(206.289)	0,08	(80,96)	1.125,12	(636.886,34)	0,13	(71,15)	562,56	(282.158,31)	0,14	(70,87)	1.687,68	(919.042,92)	0,13	(71,06)
000109 - 000109	1	(18.475)	0,00	(87,75)	109	(206.398)	0,04	(81,00)	577,43	(637.463,77)	0,06	(71,21)	288,71	(282.447,02)	0,07	(70,94)	866,14	(919.909,06)	0,07	(71,13)
000110 - 000110	2	(18.477)	0,01	(87,76)	220	(206.618)	0,09	(81,09)	1.169,72	(638.633,49)	0,13	(71,34)	292,43	(282.739,49)	0,07	(71,02)	1.462,15	(921.371,21)	0,11	(71,24)
000113 - 000113	3	(18.480)	0,01	(87,78)	341	(206.959)	0,13	(81,22)	1.836,36	(640.469,85)	0,21	(71,55)	0,00	(282.739,49)	0,00	(71,02)	1.836,36	(923.207,57)	0,14	(71,38)
000120 - 000120	1	(18.481)	0,00	(87,78)	120	(207.079)	0,05	(81,27)	659,20	(641.129,05)	0,07	(71,62)	0,00	(282.739,49)	0,00	(71,02)	659,20	(923.866,77)	0,05	(71,43)
000126 - 000126	1	(18.482)	0,00	(87,79)	126	(207.205)	0,05	(81,32)	703,80	(641.832,85)	0,08	(71,70)	351,90	(283.091,39)	0,09	(71,11)	1.055,70	(924.922,47)	0,08	(71,52)
000147 - 000147	1	(18.483)	0,00	(87,79)	147	(207.352)	0,06	(81,37)	859,90	(642.692,75)	0,10	(71,79)	429,95	(283.521,30)	0,11	(71,21)	1.289,85	(926.212,32)	0,10	(71,62)
000161 - 000161	1	(18.484)	0,00	(87,80)	161	(207.513)	0,06	(81,44)	962,48	(643.655,23)	0,11	(71,90)	481,24	(284.002,54)	0,12	(71,33)	1.443,72	(927.656,04)	0,11	(71,73)
000199 - 000199	1	(18.485)	0,00	(87,80)	199	(207.712)	0,08	(81,52)	1.246,44	(644.901,67)	0,14	(72,04)	623,22	(284.625,79)	0,16	(71,49)	1.869,66	(929.525,70)	0,14	(71,87)

13/28

DMAES



Autarquia Municipal Criada pela lei nº 699
 CNPJ: 23.802.507/0001-64
 Av. Ernesto Trivellato, 158
 Ponte Nova - MG

Histograma por consumo real

Por economias com valor

Zona(s): A, B, C, D, E, F, G, H, I, J, K, L, M, N, O, P, Q, R, S, T, U, V, W, X, Y, Z

Data de ref.: 09/2017 - Possui água/esgoto

09/11/2017

000241 - 000241	1	(18.486)	0,00	(87,81)	241	(207.953)	0,09	(81,61)	1.558,65	(646.460,32)	0,17	(72,21)	0,00	(284.625,76)	0,00	(71,49)	1.558,65	(931.084,35)	0,12	(71,99)
000258 - 000258	1	(18.487)	0,00	(87,81)	258	(208.211)	0,10	(81,71)	1.685,02	(648.145,34)	0,19	(72,40)	0,00	(284.625,76)	0,00	(71,49)	1.685,02	(932.769,37)	0,13	(72,12)

18.487

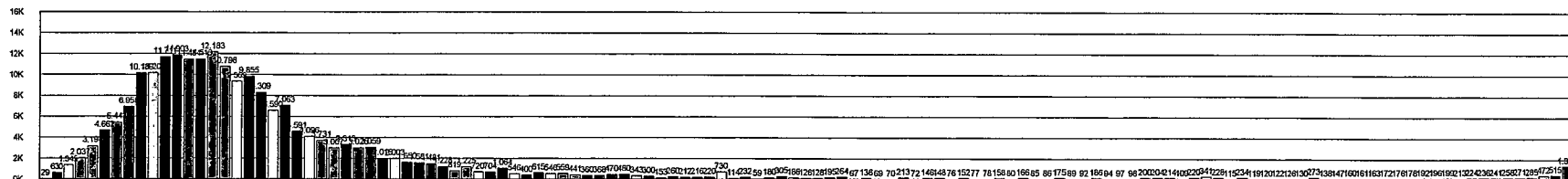
208.211

648.145,34

284.625,76

932.769,37

Volume





Histograma por consumo real

Por economias com valor

Zona(s): A, B, C, D, E, F, G, H, I, J, K, L, M, N, O, P, Q, R, S, T, U, V, W, X, Y, Z
Data de ref.: 09/2017 - Possui água/esgoto

09/11/2017

Categoria A001 (Social)

Faixa de consumo	Economias	%	Volume	%	Vr. Água	%	Vr. esgoto	%	Vr. total	%
000000 - 000000	107 (18.594)	0,51 (88,32)	0 (208.211)	0,00 (81,71)	1.158,81 (649.304,15)	0,13 (72,53)	553,19 (285.178,95)	0,14 (71,63)	1.712,00 (934.481,37)	0,13 (72,25)
000001 - 000001	85 (18.679)	0,40 (88,72)	85 (208.296)	0,03 (81,74)	908,65 (650.212,80)	0,10 (72,63)	444,05 (285.623,00)	0,11 (71,74)	1.352,70 (935.834,07)	0,10 (72,36)
000002 - 000002	93 (18.772)	0,44 (89,17)	186 (208.482)	0,07 (81,82)	994,17 (651.206,97)	0,11 (72,74)	486,85 (286.109,85)	0,12 (71,86)	1.481,02 (937.315,05)	0,11 (72,47)
000003 - 000003	95 (18.867)	0,45 (89,62)	285 (208.767)	0,11 (81,93)	1.030,53 (652.237,50)	0,12 (72,86)	505,04 (286.614,85)	0,13 (71,99)	1.535,57 (938.850,65)	0,12 (72,59)
000004 - 000004	83 (18.950)	0,39 (90,01)	332 (209.099)	0,13 (82,06)	887,27 (653.124,77)	0,10 (72,96)	422,65 (287.037,54)	0,11 (72,10)	1.309,92 (940.160,55)	0,10 (72,69)
000005 - 000005	99 (19.049)	0,47 (90,48)	495 (209.594)	0,19 (82,25)	1.058,31 (654.183,06)	0,12 (73,08)	508,25 (287.545,75)	0,13 (72,22)	1.566,56 (941.727,14)	0,12 (72,81)
000006 - 000006	90 (19.139)	0,43 (90,91)	540 (210.134)	0,21 (82,47)	962,10 (655.145,18)	0,11 (73,18)	476,15 (288.021,94)	0,12 (72,34)	1.438,25 (943.165,35)	0,11 (72,93)
000007 - 000007	104 (19.243)	0,49 (91,40)	728 (210.862)	0,29 (82,75)	1.126,74 (656.271,92)	0,13 (73,31)	553,19 (288.575,13)	0,14 (72,48)	1.679,93 (944.845,32)	0,13 (73,06)
000008 - 000008	101 (19.344)	0,48 (91,88)	808 (211.670)	0,32 (83,07)	1.079,69 (657.351,61)	0,12 (73,43)	513,60 (289.088,73)	0,13 (72,61)	1.593,29 (946.438,61)	0,12 (73,18)
000009 - 000009	91 (19.435)	0,43 (92,31)	819 (212.489)	0,32 (83,39)	972,79 (658.324,40)	0,11 (73,54)	486,85 (289.575,56)	0,12 (72,73)	1.459,64 (947.898,25)	0,11 (73,29)
000010 - 000010	104 (19.539)	0,49 (92,81)	1.040 (213.529)	0,41 (83,80)	1.111,76 (659.436,16)	0,12 (73,66)	556,40 (290.131,98)	0,14 (72,87)	1.668,16 (949.566,41)	0,13 (73,42)
000011 - 000011	61 (19.600)	0,29 (93,10)	671 (214.200)	0,26 (84,06)	1.583,56 (661.019,72)	0,18 (73,84)	726,88 (290.858,86)	0,18 (73,06)	2.310,44 (951.876,85)	0,18 (73,60)
000012 - 000012	57 (19.657)	0,27 (93,37)	684 (214.884)	0,27 (84,33)	1.496,25 (662.515,97)	0,17 (74,01)	722,15 (291.581,01)	0,18 (73,24)	2.218,40 (954.095,25)	0,17 (73,77)
000013 - 000013	37 (19.694)	0,18 (93,54)	481 (215.365)	0,19 (84,52)	981,98 (663.497,95)	0,11 (74,12)	490,99 (292.072,00)	0,12 (73,36)	1.472,97 (955.568,22)	0,11 (73,88)
000014 - 000014	50 (19.744)	0,24 (93,78)	700 (216.065)	0,27 (84,79)	1.341,50 (664.839,45)	0,15 (74,27)	644,16 (292.716,16)	0,16 (73,52)	1.985,66 (957.553,85)	0,15 (74,04)
000015 - 000015	29 (19.773)	0,14 (93,92)	435 (216.500)	0,17 (84,96)	786,48 (665.625,93)	0,09 (74,36)	366,12 (293.082,26)	0,09 (73,61)	1.152,60 (958.706,45)	0,09 (74,13)
000016 - 000016	22 (19.795)	0,10 (94,02)	352 (216.852)	0,14 (85,10)	722,70 (666.348,63)	0,08 (74,44)	361,24 (293.443,52)	0,09 (73,71)	1.083,94 (959.790,42)	0,08 (74,21)
000017 - 000017	27 (19.822)	0,13 (94,15)	459 (217.311)	0,18 (85,28)	1.041,39 (667.390,02)	0,12 (74,55)	424,16 (293.867,65)	0,11 (73,81)	1.465,55 (961.255,97)	0,11 (74,32)
000018 - 000018	13 (19.835)	0,06 (94,21)	234 (217.545)	0,09 (85,37)	575,77 (667.965,75)	0,06 (74,62)	265,80 (294.133,45)	0,07 (73,88)	841,57 (962.097,54)	0,07 (74,39)
000019 - 000019	9 (19.844)	0,04 (94,26)	171 (217.716)	0,07 (85,44)	450,18 (668.415,97)	0,05 (74,67)	225,09 (294.358,57)	0,06 (73,94)	675,27 (962.772,81)	0,05 (74,44)
000020 - 000020	13 (19.857)	0,06 (94,32)	260 (217.976)	0,10 (85,54)	724,62 (669.140,55)	0,08 (74,75)	306,57 (294.665,14)	0,08 (74,01)	1.031,19 (963.804,00)	0,08 (74,52)
000021 - 000021	9 (19.866)	0,04 (94,36)	189 (218.165)	0,07 (85,62)	531,36 (669.671,95)	0,06 (74,81)	265,68 (294.930,82)	0,07 (74,08)	797,04 (964.601,04)	0,06 (74,58)
000022 - 000022	6 (19.872)	0,03 (94,39)	132 (218.297)	0,05 (85,67)	374,04 (670.045,99)	0,04 (74,85)	187,02 (295.117,84)	0,05 (74,13)	561,06 (965.162,10)	0,04 (74,63)
000023 - 000023	3 (19.875)	0,01 (94,40)	69 (218.366)	0,03 (85,70)	196,95 (670.242,94)	0,02 (74,87)	98,46 (295.216,30)	0,02 (74,15)	295,41 (965.457,51)	0,02 (74,65)
000024 - 000024	5 (19.880)	0,02 (94,43)	120 (218.486)	0,05 (85,74)	344,75 (670.587,65)	0,04 (74,91)	103,41 (295.319,71)	0,03 (74,18)	448,16 (965.905,67)	0,03 (74,68)
000025 - 000025	2 (19.882)	0,01 (94,44)	50 (218.536)	0,02 (85,76)	144,50 (670.732,19)	0,02 (74,93)	72,26 (295.391,97)	0,02 (74,20)	216,76 (966.122,43)	0,02 (74,70)
000026 - 000026	3 (19.885)	0,01 (94,45)	78 (218.614)	0,03 (85,79)	227,31 (670.959,50)	0,03 (74,95)	113,67 (295.505,64)	0,03 (74,22)	340,98 (966.463,41)	0,03 (74,73)
000027 - 000027	1 (19.886)	0,00 (94,46)	27 (218.641)	0,01 (85,80)	79,30 (671.038,80)	0,01 (74,96)	39,65 (295.545,29)	0,01 (74,23)	118,95 (966.582,35)	0,01 (74,74)
000028 - 000028	1 (19.887)	0,00 (94,46)	28 (218.669)	0,01 (85,82)	82,82 (671.121,62)	0,01 (74,97)	41,41 (295.586,70)	0,01 (74,24)	124,23 (966.706,59)	0,01 (74,75)

21/28

DMAES



Autarquia Municipal Criada pela lei nº 699
 CNPJ: 23.802.507/0001-64
 Av. Ernesto Trivellato, 158
 Ponte Nova - MG

Histograma por consumo real

Por economias com valor

Zona(s): A, B, C, D, E, F, G, H, I, J, K, L, M, N, O, P, Q, R, S, T, U, V, W, X, Y, Z

Data de ref.: 09/2017 - Possui água/esgoto

09/11/2017

000029 - 000029	2	(19.889)	0,01 (94,47)	58	(218.727)	0,02 (85,84)	172,68	(671.294,30)	0,02 (74,99)	43,17	(295.629,87)	0,01 (74,25)	215,85	(966.922,44)	0,02 (74,76)
000036 - 000036	1	(19.890)	0,00 (94,48)	36	(218.763)	0,01 (85,85)	113,64	(671.407,94)	0,01 (75,00)	56,82	(295.686,69)	0,01 (74,27)	170,46	(967.092,90)	0,01 (74,78)
000037 - 000037	1	(19.891)	0,00 (94,48)	37	(218.800)	0,01 (85,87)	117,60	(671.525,54)	0,01 (75,01)	58,80	(295.745,49)	0,01 (74,28)	176,40	(967.269,30)	0,01 (74,79)
000038 - 000038	1	(19.892)	0,00 (94,49)	38	(218.838)	0,01 (85,88)	121,57	(671.647,11)	0,01 (75,03)	60,78	(295.806,27)	0,02 (74,30)	182,35	(967.451,65)	0,01 (74,80)
000039 - 000039	1	(19.893)	0,00 (94,49)	39	(218.877)	0,02 (85,90)	125,53	(671.772,64)	0,01 (75,04)	62,77	(295.869,04)	0,02 (74,31)	188,30	(967.639,95)	0,01 (74,82)
000041 - 000041	1	(19.894)	0,00 (94,49)	41	(218.918)	0,02 (85,91)	134,17	(671.906,81)	0,01 (75,06)	67,09	(295.936,13)	0,02 (74,33)	201,26	(967.841,21)	0,02 (74,83)
000047 - 000047	1	(19.895)	0,00 (94,50)	47	(218.965)	0,02 (85,93)	162,25	(672.069,06)	0,02 (75,08)	81,13	(296.017,26)	0,02 (74,35)	243,38	(968.084,59)	0,02 (74,85)

1.408

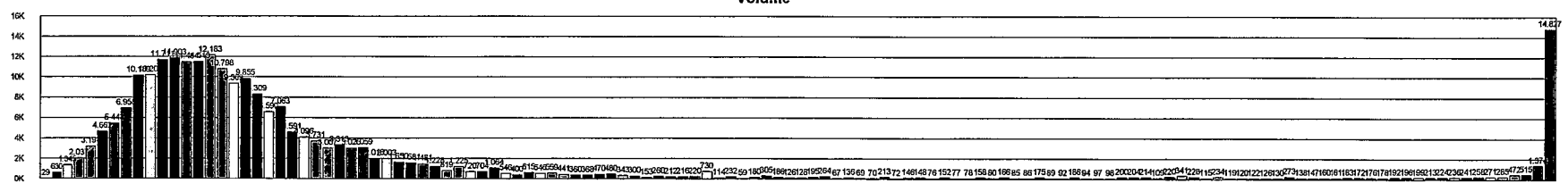
10.754

23.923,72

11.391,50

35.315,22

Volume



DMAES

Autarquia Municipal Criada pela lei nº 699
 CNPJ: 23.802.507/0001-64
 Av. Ernesto Trivellato, 158
 Ponte Nova - MG

Histograma por consumo real**Por economias com valor**

Zona(s): A, B, C, D, E, F, G, H, I, J, K, L, M, N, O, P, Q, R, S, T, U, V, W, X, Y, Z

Data de ref.: 09/2017 - Possui água/esgoto

22/28

09/11/2017

Categoria B000 (Comercial)

Faixa de consumo	Economias	%	Volume	%	Vr. Água	%	Vr. esgoto	%	Vr. total	%
000000 - 000000	116 (116)	0,55 (0,55)	4 (4)	0,00 (0,00)	4.952,63 (4.952,63)	0,55 (0,55)	1.858,33 (1.858,33)	0,47 (0,47)	6.810,98 (6.810,98)	0,53 (0,53)
000001 - 000001	92 (208)	0,44 (0,99)	95 (99)	0,04 (0,04)	4.077,35 (9.029,98)	0,46 (1,01)	1.681,82 (3.540,15)	0,42 (0,89)	5.759,13 (12.570,11)	0,45 (0,97)
000002 - 000002	64 (272)	0,30 (1,29)	129 (228)	0,05 (0,09)	2.855,84 (11.885,82)	0,32 (1,33)	1.201,83 (4.741,98)	0,30 (1,19)	4.057,65 (16.627,76)	0,31 (1,29)
000003 - 000003	93 (365)	0,44 (1,73)	300 (528)	0,12 (0,21)	3.925,19 (15.811,01)	0,44 (1,77)	1.699,09 (6.441,07)	0,43 (1,62)	5.624,27 (22.252,03)	0,43 (1,72)
000004 - 000004	63 (428)	0,30 (2,03)	255 (783)	0,10 (0,31)	2.677,38 (18.488,39)	0,30 (2,07)	1.096,50 (7.537,57)	0,28 (1,89)	3.773,83 (26.025,86)	0,29 (2,01)
000005 - 000005	78 (506)	0,37 (2,40)	406 (1.189)	0,16 (0,47)	3.227,48 (21.715,87)	0,36 (2,43)	1.369,94 (8.907,51)	0,34 (2,24)	4.597,35 (30.623,21)	0,36 (2,37)
000006 - 000006	51 (557)	0,24 (2,65)	307 (1.496)	0,12 (0,59)	2.121,53 (23.837,40)	0,24 (2,66)	947,73 (9.855,24)	0,24 (2,48)	3.069,21 (33.692,42)	0,24 (2,61)
000007 - 000007	51 (608)	0,24 (2,89)	364 (1.860)	0,14 (0,73)	2.155,58 (25.992,98)	0,24 (2,90)	785,94 (10.641,18)	0,20 (2,67)	2.941,47 (36.633,89)	0,23 (2,83)
000008 - 000008	29 (637)	0,14 (3,03)	232 (2.092)	0,09 (0,82)	1.265,78 (27.258,76)	0,14 (3,05)	519,84 (11.161,02)	0,13 (2,80)	1.785,60 (38.419,49)	0,14 (2,97)
000009 - 000009	44 (681)	0,21 (3,23)	401 (2.493)	0,16 (0,98)	1.881,86 (29.140,62)	0,21 (3,26)	782,68 (11.943,70)	0,20 (3,00)	2.664,49 (41.083,98)	0,21 (3,18)
000010 - 000010	31 (712)	0,15 (3,38)	311 (2.804)	0,12 (1,10)	1.310,18 (30.450,80)	0,15 (3,40)	451,59 (12.395,29)	0,11 (3,11)	1.761,75 (42.845,73)	0,14 (3,31)
000011 - 000011	38 (750)	0,18 (3,56)	421 (3.225)	0,17 (1,27)	1.793,84 (32.244,64)	0,20 (3,60)	725,58 (13.120,87)	0,18 (3,30)	2.519,40 (45.365,13)	0,19 (3,51)
000012 - 000012	22 (772)	0,10 (3,67)	264 (3.489)	0,10 (1,37)	1.150,26 (33.394,90)	0,13 (3,73)	413,82 (13.534,69)	0,10 (3,40)	1.564,07 (46.929,20)	0,12 (3,63)
000013 - 000013	35 (807)	0,17 (3,83)	461 (3.950)	0,18 (1,55)	1.938,79 (35.333,69)	0,22 (3,95)	756,12 (14.290,81)	0,19 (3,59)	2.694,91 (49.624,11)	0,21 (3,84)
000014 - 000014	24 (831)	0,11 (3,95)	339 (4.289)	0,13 (1,68)	1.408,95 (36.742,64)	0,16 (4,10)	565,73 (14.856,54)	0,14 (3,73)	1.974,70 (51.598,81)	0,15 (3,99)
000015 - 000015	23 (854)	0,11 (4,06)	346 (4.635)	0,14 (1,82)	1.620,86 (38.363,50)	0,18 (4,29)	563,12 (15.419,66)	0,14 (3,87)	2.183,96 (53.782,77)	0,17 (4,16)
000016 - 000016	20 (874)	0,09 (4,15)	320 (4.955)	0,13 (1,94)	1.528,78 (39.892,28)	0,17 (4,46)	601,47 (16.021,13)	0,15 (4,02)	2.130,24 (55.913,01)	0,16 (4,32)
000017 - 000017	14 (888)	0,07 (4,22)	242 (5.197)	0,09 (2,04)	992,48 (40.884,76)	0,11 (4,57)	419,48 (16.440,61)	0,11 (4,13)	1.411,94 (57.324,95)	0,11 (4,43)
000018 - 000018	14 (902)	0,07 (4,28)	253 (5.450)	0,10 (2,14)	1.237,04 (42.121,80)	0,14 (4,71)	431,38 (16.871,99)	0,11 (4,24)	1.668,41 (58.993,36)	0,13 (4,56)
000019 - 000019	8 (910)	0,04 (4,32)	152 (5.602)	0,06 (2,20)	765,61 (42.887,41)	0,09 (4,79)	382,77 (17.254,76)	0,10 (4,33)	1.148,39 (60.141,75)	0,09 (4,65)
000020 - 000020	6 (916)	0,03 (4,35)	120 (5.722)	0,05 (2,25)	553,39 (43.440,80)	0,06 (4,85)	276,72 (17.531,48)	0,07 (4,40)	830,10 (60.971,85)	0,06 (4,71)
000021 - 000021	11 (927)	0,05 (4,40)	232 (5.954)	0,09 (2,34)	1.243,67 (44.684,47)	0,14 (4,99)	566,03 (18.097,51)	0,14 (4,55)	1.809,69 (62.781,54)	0,14 (4,85)
000022 - 000022	8 (935)	0,04 (4,44)	178 (6.132)	0,07 (2,41)	870,84 (45.555,31)	0,10 (5,09)	376,59 (18.474,10)	0,09 (4,64)	1.247,40 (64.028,94)	0,10 (4,95)
000023 - 000023	9 (944)	0,04 (4,48)	207 (6.339)	0,08 (2,49)	1.114,02 (46.669,33)	0,12 (5,21)	185,67 (18.659,77)	0,05 (4,69)	1.299,69 (65.328,63)	0,10 (5,05)
000024 - 000024	7 (951)	0,03 (4,52)	168 (6.507)	0,07 (2,55)	864,79 (47.534,12)	0,10 (5,31)	367,51 (19.027,28)	0,09 (4,78)	1.232,29 (66.560,92)	0,10 (5,15)
000025 - 000025	8 (959)	0,04 (4,56)	202 (6.709)	0,08 (2,63)	918,79 (48.452,91)	0,10 (5,41)	323,51 (19.350,79)	0,08 (4,86)	1.242,30 (67.803,22)	0,10 (5,24)
000026 - 000026	7 (966)	0,03 (4,59)	182 (6.891)	0,07 (2,70)	945,13 (49.398,04)	0,11 (5,52)	259,66 (19.610,45)	0,07 (4,93)	1.204,79 (69.008,01)	0,09 (5,34)
000027 - 000027	11 (977)	0,05 (4,64)	297 (7.188)	0,12 (2,82)	1.511,10 (50.909,14)	0,17 (5,69)	624,71 (20.235,16)	0,16 (5,08)	2.135,81 (71.143,82)	0,17 (5,50)
000028 - 000028	11 (988)	0,05 (4,69)	308 (7.496)	0,12 (2,94)	1.566,27 (52.475,41)	0,17 (5,86)	368,49 (20.603,65)	0,09 (5,18)	1.934,76 (73.078,58)	0,15 (5,65)

DMAES



Autarquia Municipal Criada pela lei nº 699
CNPJ: 23.802.507/0001-64
Av. Ernesto Trivellato, 158
Ponte Nova - MG

Histograma por consumo real

Por economias com valor

Zona(s): A, B, C, D, E, F, G, H, I, J, K, L, M, N, O, P, Q, R, S, T, U, V, W, X, Y, Z

Data de ref.: 09/2017 - Possui água/esgoto

09/11/2017

000029 - 000029	2	(990)	0,01	(4,70)	58	(7.554)	0,02	(2,96)	320,18	(52.795,69)	0,04	(5,90)	160,10	(20.763,75)	0,04	(5,22)	480,28	(73.558,86)	0,04	(5,69)
000030 - 000030	6	(996)	0,03	(4,73)	180	(7.734)	0,07	(3,04)	946,00	(53.741,59)	0,11	(6,00)	306,86	(21.070,61)	0,08	(5,29)	1.252,84	(74.811,70)	0,10	(5,78)
000031 - 000031	3	(999)	0,01	(4,75)	93	(7.827)	0,04	(3,07)	516,60	(54.258,19)	0,06	(6,06)	172,20	(21.242,81)	0,04	(5,34)	688,80	(75.500,50)	0,05	(5,84)
000032 - 000032	5	(1.004)	0,02	(4,77)	160	(7.987)	0,06	(3,13)	891,25	(55.149,44)	0,10	(6,16)	356,48	(21.599,29)	0,09	(5,43)	1.247,73	(76.748,23)	0,10	(5,93)
000033 - 000033	5	(1.009)	0,02	(4,79)	165	(8.152)	0,06	(3,20)	921,50	(56.070,94)	0,10	(6,26)	460,75	(22.060,04)	0,12	(5,54)	1.382,25	(78.130,48)	0,11	(6,04)
000034 - 000034	3	(1.012)	0,01	(4,81)	102	(8.254)	0,04	(3,24)	571,05	(56.641,99)	0,06	(6,33)	190,36	(22.250,40)	0,05	(5,59)	761,41	(78.891,89)	0,06	(6,10)
000035 - 000035	2	(1.014)	0,01	(4,82)	70	(8.324)	0,03	(3,27)	392,82	(57.034,81)	0,04	(6,37)	98,20	(22.348,60)	0,02	(5,61)	491,02	(79.382,91)	0,04	(6,14)
000036 - 000036	3	(1.017)	0,01	(4,83)	108	(8.432)	0,04	(3,31)	607,38	(57.642,19)	0,07	(6,44)	303,69	(22.652,29)	0,08	(5,69)	911,07	(80.293,98)	0,07	(6,21)
000037 - 000037	5	(1.022)	0,02	(4,85)	185	(8.617)	0,07	(3,38)	1.042,55	(58.684,74)	0,12	(6,56)	208,52	(22.860,81)	0,05	(5,74)	1.251,07	(81.545,05)	0,10	(6,31)
000038 - 000038	1	(1.023)	0,00	(4,86)	38	(8.655)	0,01	(3,40)	214,57	(58.899,31)	0,02	(6,58)	107,28	(22.968,09)	0,03	(5,77)	321,85	(81.866,90)	0,02	(6,33)
000039 - 000039	2	(1.025)	0,01	(4,87)	78	(8.733)	0,03	(3,43)	441,24	(59.340,55)	0,05	(6,63)	110,31	(23.078,40)	0,03	(5,80)	551,55	(82.418,45)	0,04	(6,37)
000040 - 000040	8	(1.033)	0,04	(4,91)	321	(9.054)	0,13	(3,55)	1.819,44	(61.159,99)	0,20	(6,83)	796,42	(23.874,82)	0,20	(6,00)	2.615,84	(85.034,29)	0,20	(6,57)
000041 - 000041	3	(1.036)	0,01	(4,92)	123	(9.177)	0,05	(3,60)	698,22	(61.858,21)	0,08	(6,91)	349,11	(24.223,93)	0,09	(6,08)	1.047,33	(86.081,62)	0,08	(6,66)
000042 - 000042	4	(1.040)	0,02	(4,94)	168	(9.345)	0,07	(3,67)	673,42	(62.531,63)	0,08	(6,99)	456,10	(24.660,03)	0,11	(6,20)	1.129,52	(87.211,14)	0,09	(6,74)
000043 - 000043	2	(1.042)	0,01	(4,95)	86	(9.431)	0,03	(3,70)	489,74	(63.021,37)	0,05	(7,04)	122,44	(24.802,47)	0,03	(6,23)	612,18	(87.823,32)	0,05	(6,79)
000044 - 000044	1	(1.043)	0,00	(4,95)	44	(9.475)	0,02	(3,72)	250,94	(63.272,31)	0,03	(7,07)	125,47	(24.927,94)	0,03	(6,26)	376,41	(88.199,73)	0,03	(6,82)
000045 - 000045	2	(1.045)	0,01	(4,96)	90	(9.565)	0,04	(3,75)	514,02	(63.786,33)	0,06	(7,13)	128,50	(25.056,44)	0,03	(6,29)	642,52	(88.842,25)	0,05	(6,87)
000046 - 000046	1	(1.046)	0,00	(4,97)	46	(9.611)	0,02	(3,77)	263,07	(64.049,40)	0,03	(7,15)	131,54	(25.187,98)	0,03	(6,33)	394,61	(89.236,86)	0,03	(6,90)
000047 - 000047	1	(1.047)	0,00	(4,97)	47	(9.658)	0,02	(3,79)	269,14	(64.318,54)	0,03	(7,18)	134,57	(25.322,55)	0,03	(6,36)	403,71	(89.640,57)	0,03	(6,93)
000048 - 000048	5	(1.052)	0,02	(5,00)	240	(9.898)	0,09	(3,88)	1.321,91	(65.640,45)	0,15	(7,33)	523,36	(25.845,91)	0,13	(6,49)	1.845,27	(91.485,84)	0,14	(7,07)
000049 - 000049	4	(1.056)	0,02	(5,02)	196	(10.094)	0,08	(3,96)	1.125,12	(66.765,57)	0,13	(7,46)	421,92	(26.267,83)	0,11	(6,60)	1.547,04	(93.032,88)	0,12	(7,19)
000050 - 000050	2	(1.058)	0,01	(5,03)	100	(10.194)	0,04	(4,00)	574,68	(67.340,25)	0,06	(7,52)	287,34	(26.555,17)	0,07	(6,67)	862,02	(93.894,90)	0,07	(7,26)
000051 - 000051	4	(1.062)	0,02	(5,04)	205	(10.399)	0,08	(4,08)	1.179,72	(68.519,97)	0,13	(7,65)	589,84	(27.145,01)	0,15	(6,82)	1.769,56	(95.664,46)	0,14	(7,40)
000052 - 000052	2	(1.064)	0,01	(5,05)	104	(10.503)	0,04	(4,12)	598,96	(69.118,93)	0,07	(7,72)	149,74	(27.294,75)	0,04	(6,86)	748,70	(96.413,16)	0,06	(7,45)
000053 - 000053	1	(1.065)	0,00	(5,06)	53	(10.556)	0,02	(4,14)	305,54	(69.424,47)	0,03	(7,76)	152,77	(27.447,52)	0,04	(6,89)	458,31	(96.871,47)	0,04	(7,49)
000054 - 000054	2	(1.067)	0,01	(5,07)	108	(10.664)	0,04	(4,19)	623,22	(70.047,69)	0,07	(7,82)	155,81	(27.603,33)	0,04	(6,93)	779,03	(97.650,50)	0,06	(7,55)
000057 - 000057	2	(1.069)	0,01	(5,08)	114	(10.778)	0,04	(4,23)	659,62	(70.707,31)	0,07	(7,90)	329,82	(27.933,15)	0,08	(7,02)	989,44	(98.639,94)	0,08	(7,63)
000058 - 000058	3	(1.072)	0,01	(5,09)	174	(10.952)	0,07	(4,30)	1.007,64	(71.714,95)	0,11	(8,01)	503,82	(28.436,97)	0,13	(7,14)	1.511,46	(100.151,40)	0,12	(7,74)
000060 - 000060	1	(1.073)	0,00	(5,10)	60	(11.012)	0,02	(4,32)	348,01	(72.062,96)	0,04	(8,05)	174,01	(28.610,98)	0,04	(7,19)	522,02	(100.673,42)	0,04	(7,78)
000062 - 000062	1	(1.074)	0,00	(5,10)	62	(11.074)	0,02	(4,35)	360,15	(72.423,11)	0,04	(8,09)	180,08	(28.791,06)	0,05	(7,23)	540,23	(101.213,65)	0,04	(7,83)
000063 - 000063	2	(1.076)	0,01	(5,11)	126	(11.200)	0,05	(4,40)	732,44	(73.155,55)	0,08	(8,17)	366,22	(29.157,28)	0,09	(7,32)	1.098,66	(102.312,31)	0,08	(7,91)
000065 - 000065	2	(1.078)	0,01	(5,12)	130	(11.330)	0,05	(4,45)	756,72	(73.912,27)	0,08	(8,26)	378,36	(29.535,64)	0,10	(7,42)	1.135,08	(103.447,35)	0,09	(8,00)
000066 - 000066	1	(1.079)	0,00	(5,13)	66	(11.396)	0,03	(4,47)	384,42	(74.296,69)	0,04	(8,30)	192,21	(29.727,85)	0,05	(7,47)	576,63	(104.024,02)	0,04	(8,04)

24/28

DMAES



Autarquia Municipal Criada pela lei nº 699
 CNPJ: 23.802.507/0001-64
 Av. Ernesto Trivellato, 158
 Ponte Nova - MG

Histograma por consumo real

Por economias com valor

Zona(s): A, B, C, D, E, F, G, H, I, J, K, L, M, N, O, P, Q, R, S, T, U, V, W, X, Y, Z

Data de ref.: 09/2017 - Possui água/esgoto

09/11/2017

000067 - 000067	2	(1.081)	0,01	(5,13)	134	(11.530)	0,05	(4,52)	780,98	(75.077,67)	0,09	(8,39)	195,25	(29.923,10)	0,05	(7,52)	976,23	(105.000,25)	0,08	(8,12)
000069 - 000069	1	(1.082)	0,00	(5,14)	69	(11.599)	0,03	(4,55)	402,63	(75.480,30)	0,04	(8,43)	201,31	(30.124,41)	0,05	(7,57)	603,94	(105.604,19)	0,05	(8,17)
000070 - 000070	1	(1.083)	0,00	(5,14)	70	(11.669)	0,03	(4,58)	408,70	(75.889,00)	0,05	(8,48)	204,35	(30.328,76)	0,05	(7,62)	613,05	(106.217,24)	0,05	(8,21)
000071 - 000071	2	(1.085)	0,01	(5,15)	142	(11.811)	0,06	(4,64)	829,54	(76.718,54)	0,09	(8,57)	414,76	(30.743,52)	0,10	(7,72)	1.244,30	(107.461,54)	0,10	(8,31)
000072 - 000072	2	(1.087)	0,01	(5,16)	144	(11.955)	0,06	(4,69)	841,66	(77.560,20)	0,09	(8,66)	420,84	(31.164,36)	0,11	(7,83)	1.262,50	(108.724,04)	0,10	(8,41)
000073 - 000073	1	(1.088)	0,00	(5,17)	73	(12.028)	0,03	(4,72)	426,90	(77.987,10)	0,05	(8,71)	213,45	(31.377,81)	0,05	(7,88)	640,35	(109.364,35)	0,05	(8,46)
000074 - 000074	2	(1.090)	0,01	(5,18)	148	(12.176)	0,06	(4,78)	865,94	(78.853,04)	0,10	(8,81)	432,98	(31.810,79)	0,11	(7,99)	1.298,92	(110.663,31)	0,10	(8,56)
000075 - 000075	1	(1.091)	0,00	(5,18)	76	(12.252)	0,03	(4,81)	385,24	(79.238,28)	0,04	(8,85)	192,62	(32.003,41)	0,05	(8,04)	577,86	(111.241,17)	0,04	(8,60)
000076 - 000076	2	(1.093)	0,01	(5,19)	152	(12.404)	0,06	(4,87)	890,22	(80.128,50)	0,10	(8,95)	445,10	(32.448,51)	0,11	(8,15)	1.335,32	(112.576,49)	0,10	(8,70)
000077 - 000077	1	(1.094)	0,00	(5,20)	77	(12.481)	0,03	(4,90)	451,18	(80.579,68)	0,05	(9,00)	0,00	(32.448,51)	0,00	(8,15)	451,18	(113.027,67)	0,03	(8,74)
000078 - 000078	2	(1.096)	0,01	(5,21)	156	(12.637)	0,06	(4,96)	914,50	(81.494,18)	0,10	(9,10)	228,62	(32.677,13)	0,06	(8,21)	1.143,12	(114.170,79)	0,09	(8,83)
000083 - 000083	2	(1.098)	0,01	(5,22)	166	(12.803)	0,07	(5,02)	975,18	(82.469,36)	0,11	(9,21)	487,60	(33.164,73)	0,12	(8,33)	1.462,78	(115.633,57)	0,11	(8,94)
000085 - 000085	1	(1.099)	0,00	(5,22)	85	(12.888)	0,03	(5,06)	499,73	(82.969,09)	0,06	(9,27)	249,87	(33.414,60)	0,06	(8,39)	749,60	(116.383,17)	0,06	(9,00)
000086 - 000086	2	(1.101)	0,01	(5,23)	172	(13.060)	0,07	(5,13)	912,26	(83.881,35)	0,10	(9,37)	456,13	(33.870,73)	0,11	(8,51)	1.368,39	(117.751,56)	0,11	(9,10)
000087 - 000087	1	(1.102)	0,00	(5,23)	87	(13.147)	0,03	(5,16)	448,88	(84.330,23)	0,05	(9,42)	224,44	(34.095,17)	0,06	(8,56)	673,31	(118.424,87)	0,05	(9,16)
000089 - 000089	1	(1.103)	0,00	(5,24)	89	(13.236)	0,03	(5,19)	524,01	(84.854,24)	0,06	(9,48)	262,00	(34.357,17)	0,07	(8,63)	786,01	(119.210,88)	0,06	(9,22)
000092 - 000092	1	(1.104)	0,00	(5,24)	92	(13.328)	0,04	(5,23)	542,21	(85.396,45)	0,06	(9,54)	271,11	(34.628,28)	0,07	(8,70)	813,32	(120.024,20)	0,06	(9,28)
000093 - 000093	2	(1.106)	0,01	(5,25)	186	(13.514)	0,07	(5,30)	1.096,56	(86.493,01)	0,12	(9,66)	548,28	(35.176,56)	0,14	(8,84)	1.644,84	(121.669,04)	0,13	(9,41)
000097 - 000097	1	(1.107)	0,00	(5,26)	97	(13.611)	0,04	(5,34)	572,56	(87.065,57)	0,06	(9,73)	286,28	(35.462,84)	0,07	(8,91)	858,84	(122.527,86)	0,07	(9,47)
000100 - 000100	1	(1.108)	0,00	(5,26)	100	(13.711)	0,04	(5,38)	590,77	(87.656,34)	0,07	(9,79)	295,38	(35.758,22)	0,07	(8,98)	886,15	(123.414,03)	0,07	(9,54)
000102 - 000102	1	(1.109)	0,00	(5,27)	102	(13.813)	0,04	(5,42)	602,91	(88.259,25)	0,07	(9,86)	301,45	(36.059,67)	0,08	(9,06)	904,36	(124.318,35)	0,07	(9,61)
000113 - 000113	1	(1.110)	0,00	(5,27)	113	(13.926)	0,04	(5,47)	669,67	(88.928,92)	0,07	(9,93)	334,83	(36.394,50)	0,08	(9,14)	1.004,50	(125.322,89)	0,08	(9,69)
000114 - 000114	2	(1.112)	0,01	(5,28)	228	(14.154)	0,09	(5,55)	1.351,48	(90.280,40)	0,15	(10,09)	675,74	(37.070,24)	0,17	(9,31)	2.027,22	(127.350,11)	0,16	(9,85)
000115 - 000115	1	(1.113)	0,00	(5,29)	115	(14.269)	0,05	(5,60)	681,81	(90.962,21)	0,08	(10,16)	340,90	(37.411,14)	0,09	(9,40)	1.022,71	(128.372,82)	0,08	(9,93)
000117 - 000117	2	(1.115)	0,01	(5,30)	234	(14.503)	0,09	(5,69)	1.387,88	(92.350,09)	0,16	(10,32)	346,97	(37.758,11)	0,09	(9,48)	1.734,85	(130.107,67)	0,13	(10,06)
000119 - 000119	1	(1.116)	0,00	(5,30)	119	(14.622)	0,05	(5,74)	706,08	(93.056,17)	0,08	(10,40)	353,04	(38.111,15)	0,09	(9,57)	1.059,12	(131.166,79)	0,08	(10,14)
000120 - 000120	2	(1.118)	0,01	(5,31)	240	(14.862)	0,09	(5,83)	1.424,30	(94.480,47)	0,16	(10,55)	712,16	(38.823,31)	0,18	(9,75)	2.136,46	(133.303,25)	0,17	(10,31)
000122 - 000122	1	(1.119)	0,00	(5,32)	122	(14.984)	0,05	(5,88)	724,29	(95.204,76)	0,08	(10,64)	0,00	(38.823,31)	0,00	(9,75)	724,29	(134.027,54)	0,06	(10,36)
000130 - 000130	1	(1.120)	0,00	(5,32)	130	(15.114)	0,05	(5,93)	772,84	(95.977,60)	0,09	(10,72)	386,42	(39.209,73)	0,10	(9,85)	1.159,26	(135.186,80)	0,09	(10,45)
000136 - 000136	2	(1.122)	0,01	(5,33)	273	(15.387)	0,11	(6,04)	1.640,74	(97.618,34)	0,18	(10,90)	820,38	(40.030,11)	0,21	(10,05)	2.461,12	(137.647,92)	0,19	(10,64)
000138 - 000138	1	(1.123)	0,00	(5,33)	138	(15.525)	0,05	(6,09)	821,40	(98.439,74)	0,09	(11,00)	410,70	(40.440,81)	0,10	(10,16)	1.232,10	(138.880,02)	0,10	(10,74)
000160 - 000160	1	(1.124)	0,00	(5,34)	160	(15.685)	0,06	(6,16)	954,92	(99.394,66)	0,11	(11,10)	477,46	(40.918,27)	0,12	(10,28)	1.432,38	(140.312,40)	0,11	(10,85)
000161 - 000161	1	(1.125)	0,00	(5,34)	161	(15.846)	0,06	(6,22)	962,48	(100.357,14)	0,11	(11,21)	481,24	(41.399,51)	0,12	(10,40)	1.443,72	(141.756,12)	0,11	(10,96)

25/28.

DMAES



Autarquia Municipal Criada pela lei nº 699
 CNPJ: 23.802.507/0001-64
 Av. Ernesto Trivellato, 158
 Ponte Nova - MG

Histograma por consumo real

Por economias com valor

Zona(s): A, B, C, D, E, F, G, H, I, J, K, L, M, N, O, P, Q, R, S, T, U, V, W, X, Y, Z

Data de ref.: 09/2017 - Possui água/esgoto

09/11/2017

000163 - 000163	1	(1.126)	0,00	(5,35)	163	(16.009)	0,06	(6,28)	973,13	(101.330,27)	0,11	(11,32)	486,56	(41.886,07)	0,12	(10,52)	1.459,69	(143.215,81)	0,11	(11,07)
000172 - 000172	1	(1.127)	0,00	(5,35)	172	(16.181)	0,07	(6,35)	1.027,75	(102.358,02)	0,11	(11,43)	513,88	(42.399,95)	0,13	(10,65)	1.541,63	(144.757,44)	0,12	(11,19)
000176 - 000176	1	(1.128)	0,00	(5,36)	176	(16.357)	0,07	(6,42)	1.052,03	(103.410,05)	0,12	(11,55)	526,01	(42.925,96)	0,13	(10,78)	1.578,04	(146.335,46)	0,12	(11,31)
000178 - 000178	1	(1.129)	0,00	(5,36)	178	(16.535)	0,07	(6,49)	1.064,17	(104.474,22)	0,12	(11,67)	532,08	(43.458,04)	0,13	(10,92)	1.596,25	(147.931,73)	0,12	(11,44)
000192 - 000192	1	(1.130)	0,00	(5,37)	192	(16.727)	0,08	(6,56)	1.149,13	(105.623,35)	0,13	(11,80)	0,00	(43.458,04)	0,00	(10,92)	1.149,13	(149.080,86)	0,09	(11,53)
000213 - 000213	1	(1.131)	0,00	(5,37)	213	(16.940)	0,08	(6,65)	1.276,59	(106.899,94)	0,14	(11,94)	638,29	(44.096,33)	0,16	(11,08)	1.914,88	(150.995,74)	0,15	(11,68)
000224 - 000224	1	(1.132)	0,00	(5,38)	224	(17.164)	0,09	(6,74)	1.343,35	(108.243,25)	0,15	(12,09)	671,67	(44.768,00)	0,17	(11,24)	2.015,02	(153.010,76)	0,16	(11,83)
000271 - 000271	1	(1.133)	0,00	(5,38)	271	(17.435)	0,11	(6,84)	1.628,60	(109.871,89)	0,18	(12,27)	814,30	(45.582,30)	0,20	(11,45)	2.442,90	(155.453,66)	0,19	(12,02)
000285 - 000285	1	(1.134)	0,00	(5,39)	285	(17.720)	0,11	(6,95)	1.713,57	(111.585,46)	0,19	(12,46)	856,79	(46.439,09)	0,22	(11,66)	2.570,36	(158.024,02)	0,20	(12,22)
000472 - 000472	1	(1.135)	0,00	(5,39)	472	(18.192)	0,19	(7,14)	2.848,51	(114.433,97)	0,32	(12,78)	1.424,26	(47.863,35)	0,36	(12,02)	4.272,77	(162.296,79)	0,33	(12,55)
000515 - 000515	1	(1.136)	0,00	(5,40)	515	(18.707)	0,20	(7,34)	3.109,49	(117.543,46)	0,35	(13,13)	1.554,74	(49.418,09)	0,39	(12,41)	4.664,23	(166.961,02)	0,36	(12,91)
014827 - 014827	1	(1.137)	0,00	(5,40)	14.827	(33.534)	5,82	(13,16)	89.971,88	(207.515,34)	10,05	(23,18)	44.985,94	(94.404,03)	11,30	(23,71)	134.957,82	(301.918,84)	10,43	(23,34)

1.137

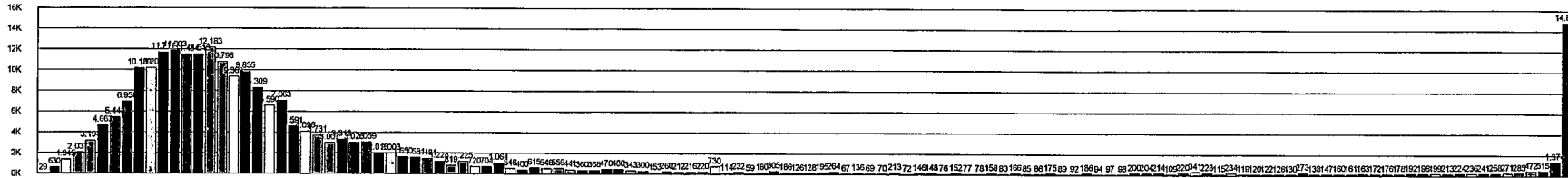
33.534

207.515,34

94.404,03

301.918,84

Volume



Histograma por consumo real

Por economias com valor

Zona(s): A, B, C, D, E, F, G, H, I, J, K, L, M, N, O, P, Q, R, S, T, U, V, W, X, Y, Z

Data de ref.: 09/2017 - Possui água/esgoto

09/11/2017

Categoria C000 (Industrial)

Faixa de consumo	Economias	%	Volume	%	Vr. Água	%	Vr. esgoto	%	Vr. total	%
00000 - 000000	3 (3)	0,01 (0,01)	0 (0)	0,00 (0,00)	242,96 (242,96)	0,03 (0,03)	102,42 (102,42)	0,03 (0,03)	345,38 (345,38)	0,03 (0,03)
00006 - 000006	1 (4)	0,00 (0,02)	6 (6)	0,00 (0,00)	73,58 (316,54)	0,01 (0,04)	36,79 (139,21)	0,01 (0,03)	110,36 (455,74)	0,01 (0,04)
00009 - 000009	1 (5)	0,00 (0,02)	9 (15)	0,00 (0,01)	73,58 (390,12)	0,01 (0,04)	36,79 (176,00)	0,01 (0,04)	110,36 (566,10)	0,01 (0,04)
00015 - 000015	2 (7)	0,01 (0,03)	30 (45)	0,01 (0,02)	201,03 (591,15)	0,02 (0,07)	100,52 (276,52)	0,03 (0,07)	301,55 (867,65)	0,02 (0,07)
00019 - 000019	1 (8)	0,00 (0,04)	19 (64)	0,01 (0,03)	127,77 (718,92)	0,01 (0,08)	0,00 (276,52)	0,00 (0,07)	127,77 (995,42)	0,01 (0,08)
00021 - 000021	1 (9)	0,00 (0,04)	21 (85)	0,01 (0,03)	120,81 (839,73)	0,01 (0,09)	60,41 (336,93)	0,02 (0,08)	181,21 (1.176,63)	0,01 (0,09)
00022 - 000022	1 (10)	0,00 (0,05)	22 (107)	0,01 (0,04)	131,39 (971,12)	0,01 (0,11)	65,70 (402,63)	0,02 (0,10)	197,09 (1.373,72)	0,02 (0,11)
00026 - 000026	1 (11)	0,00 (0,05)	26 (133)	0,01 (0,05)	137,23 (1.108,35)	0,02 (0,12)	68,62 (471,25)	0,02 (0,12)	205,85 (1.579,57)	0,02 (0,12)
00027 - 000027	1 (12)	0,00 (0,06)	27 (160)	0,01 (0,06)	109,00 (1.217,35)	0,01 (0,14)	54,50 (525,75)	0,01 (0,13)	163,50 (1.743,07)	0,01 (0,13)
00039 - 000039	1 (13)	0,00 (0,06)	39 (199)	0,02 (0,08)	202,60 (1.419,95)	0,02 (0,16)	101,30 (627,05)	0,03 (0,16)	303,90 (2.046,97)	0,02 (0,16)
00043 - 000043	1 (14)	0,00 (0,07)	43 (242)	0,02 (0,09)	230,04 (1.649,99)	0,03 (0,18)	115,02 (742,07)	0,03 (0,19)	345,06 (2.392,03)	0,03 (0,18)
00047 - 000047	1 (15)	0,00 (0,07)	47 (289)	0,02 (0,11)	257,81 (1.907,80)	0,03 (0,21)	128,91 (870,98)	0,03 (0,22)	386,72 (2.778,75)	0,03 (0,21)
00057 - 000057	1 (16)	0,00 (0,08)	57 (346)	0,02 (0,14)	327,24 (2.235,04)	0,04 (0,25)	163,62 (1.034,60)	0,04 (0,26)	490,86 (3.269,61)	0,04 (0,25)
00077 - 000077	1 (17)	0,00 (0,08)	77 (423)	0,03 (0,17)	466,08 (2.701,12)	0,05 (0,30)	233,04 (1.267,64)	0,06 (0,32)	699,12 (3.968,73)	0,05 (0,31)
00093 - 000093	1 (18)	0,00 (0,09)	93 (516)	0,04 (0,20)	577,15 (3.278,27)	0,06 (0,37)	288,58 (1.556,22)	0,07 (0,39)	865,73 (4.834,46)	0,07 (0,37)
00196 - 000196	1 (19)	0,00 (0,09)	196 (712)	0,08 (0,28)	1.292,20 (4.570,47)	0,14 (0,51)	646,10 (2.202,32)	0,16 (0,55)	1.938,30 (6.772,76)	0,15 (0,52)
00236 - 000236	1 (20)	0,00 (0,09)	236 (948)	0,09 (0,37)	1.569,89 (6.140,36)	0,18 (0,69)	784,94 (2.987,26)	0,20 (0,75)	2.354,83 (9.127,59)	0,18 (0,71)
001374 - 001374	1 (21)	0,00 (0,10)	1.374 (2.322)	0,54 (0,91)	9.470,11 (15.610,47)	1,06 (1,74)	4.735,06 (7.722,32)	1,19 (1,94)	14.205,17 (23.332,76)	1,10 (1,80)

21

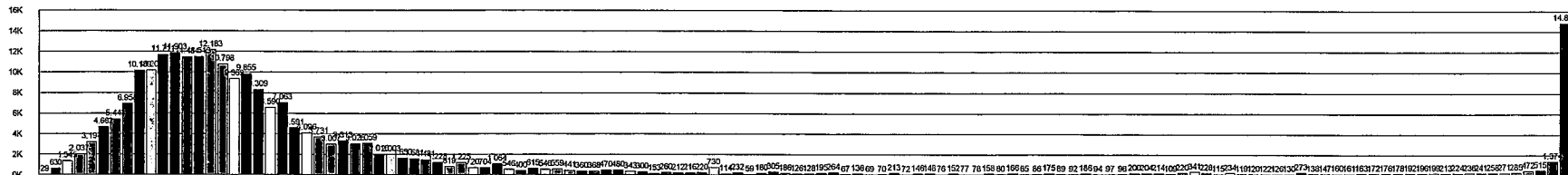
2.322

15.610,47

7.722,32

23.332,76

Volume



27/28

DMAES



Autarquia Municipal Criada pela lei nº 699
CNPJ: 23.802.507/0001-64
Av. Ernesto Trivellato, 158
Ponte Nova - MG

Contas recebidas

Zona(s): A, B, C, D, E, F, G, H, I, J, K, L, M, N, O, P, Q, R, S, T, U, V, W, X, Y, Z
Por serviço
Período de pagamento: 09/2017 à 09/2017

08/11/2017

OBS: RELATÓRIO COM BASE NA DATA DE PAGAMENTO E NÃO NA DATA DE PROCESSAMENTO

	2017-09	Total
REQ - LIG.DE AGUA	167,56	167,56
REQ - LIG.DE ESGOTO	335,12	335,12
REQ - MUD.DE.PADRAO	83,78	83,78
REST COBR INDEVIDA REF 05/2004	-52,54	-52,54
RESTITUIÇÃO	-3.894,99	-3.894,99
TARIFA DE ÁGUA	821.445,56	821.445,56
TARIFA DE ÁGUA (REST)	-25,67	-25,67
TARIFA DE ESGOTO	363.477,04	363.477,04
TARIFA DE ESGOTO (REST)	-14,14	-14,14
TAXA DE 2ª VIA	711,92	711,92
TAXA DE EXPEDIENTE	12,13	12,13
Total	1.213.350,16	1.213.350,16

28/28

DMAES



Autarquia Municipal Criada pela lei nº 699
CNPJ: 23.802.507/0001-64
Av. Ernesto Trivellato, 158
Ponte Nova - MG

Contas recebidas

Zona(s): A, B, C, D, E, F, G, H, I, J, K, L, M, N, O, P, Q, R, S, T, U, V, W, X, Y, Z
Por serviço
Período de pagamento: 09/2017 à 09/2017

08/11/2017

OBS: RELATÓRIO COM BASE NA DATA DE PAGAMENTO E NÃO NA DATA DE PROCESSAMENTO

	2017-09	Total
AGUA CAMINHÃO PIPA	389,64	389,64
AGUA PARCELADA	393,40	393,40
CONTA EM DUPLICIDADE	2.570,29	2.570,29
DA - CORREÇÃO MONETÁRIA	19,09	19,09
DA - JUROS DE MORA	16,97	16,97
DA - MULTA	0,18	0,18
DA - VALOR PRINCIPAL	7,15	7,15
DA - VALOR PRINCIPAL (MULTA CC)	0,32	0,32
DIFERENÇA DE CREDITO LANÇADO	11,29	11,29
LIGAÇÃO DE ÁGUA	4.311,40	4.311,40
LIGAÇÃO DE ESGOTO	1.708,48	1.708,48
MATERIAL	58,03	58,03
MUDANÇA DE PADRÃO	1.794,05	1.794,05
MULTA	515,90	515,90
MULTA POR ATRASO	9.900,89	9.900,89
MULTA POR ATRASO (REST)	-0,90	-0,90
MULTA POR VIOLAÇÃO	641,33	641,33
PARCELAMENTO	122,61	122,61
RELIGAÇÃO	8.219,25	8.219,25
REQ - ARTIGO 9.	12,24	12,24
REQ - CAMINHÃO DENTRO DA CIDADE	172,78	172,78
REQ - CAMINHÃO PIPA TRAN.PROPRIO	240,00	240,00